

2010.1.3(日) くもり 綿向山 山と野木鳥の会 4



五合目避難小屋

927 御幸橋 P 1023 三合目林道
1046-1055 五合目避難小屋 1147-1217 山頂・昼食 1232 北稜線① 1242 分岐②
1358 御幸橋 P



もうすぐ山頂・北側稜線

恒例となった綿向ハイク、終日くもり空であつたが、雨乞や鎌はすっきり見れたし、樹氷も見れたので良しとしよう。



山頂に着く

雪は7合目あたりから目だってきた。直登の冬道は凍結部分もあつたのでアイゼンを着用。

山頂からは360度の眺望であつたが、北東方面は雲に覆われており御池など遠方の山をみることはできなかった。

昼食のあと、北稜線を散策し、綿向を撮つ

たりして樹氷を楽しんだ。

本日の人出は余り多くなく、山頂でも数人であつた。竜王への道に踏み跡もあつたので、一周ルートも利用されているようだ。

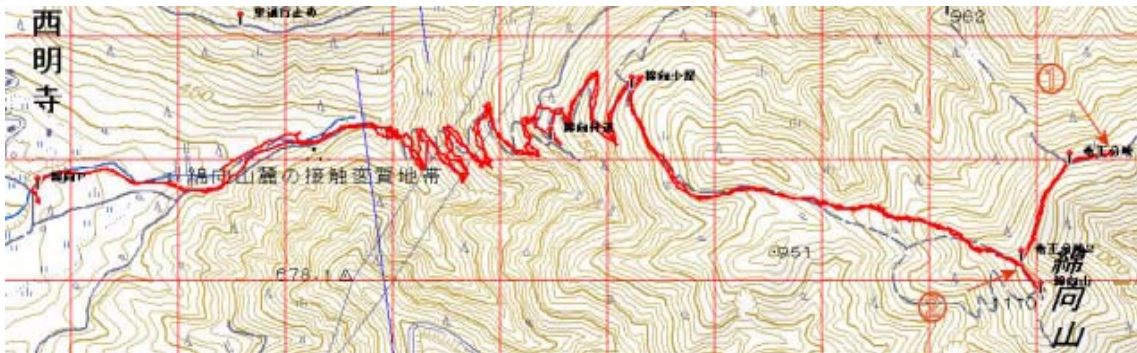
今年は湖北で雪が多いようなので、これからはスノーハイク（スノーシューでの里歩き）などが楽しめそうだ。



ブナの珍変木（北稜線）



北稜線を戻る（前方、綿向）



この地図の作成に当たっては、国土地理院長の承認を得て、同院発行の数値地図 25000（地図画像）及び数値地図 50mメッシュ（標高）を使用したものである。

（承認番号 平17総使、第290号）

[トップページ（おじさんの山旅4）に戻る](#)