

2010.1.10(日) くもり時々小雪 鈴鹿・高野山—明神山—東光寺山 SH 例会



林道からの取り付き②

835 駐車場① 1019-1026 高野山
1055-1059 明神山 1142-1238 昼食③
1301 東光寺山 1423-1432 東近江開閉所
1523 駐車場①



高野山



明神山手前の八鷹城大神祠



明神山頂・八大竜王祠



東光寺山手前鉄塔 ④

永源寺の北、日本コバの西にある山である。正直、魅力のある山とはいえない。雪はほとんどないと予想を裏切り、それなりに雪があった。気温は低く、ずっと雨具（暴風具）を着用していた。

しいて、一言いえば、東近江開閉所から駐車場までの概ね1時間の車道歩きには閉口しました。車2台を有効活用しての山行がベターでしょう。



東光寺山頂（白鹿背山）



東光寺山下り



鉄塔に沿って下る



林道に到着⑥

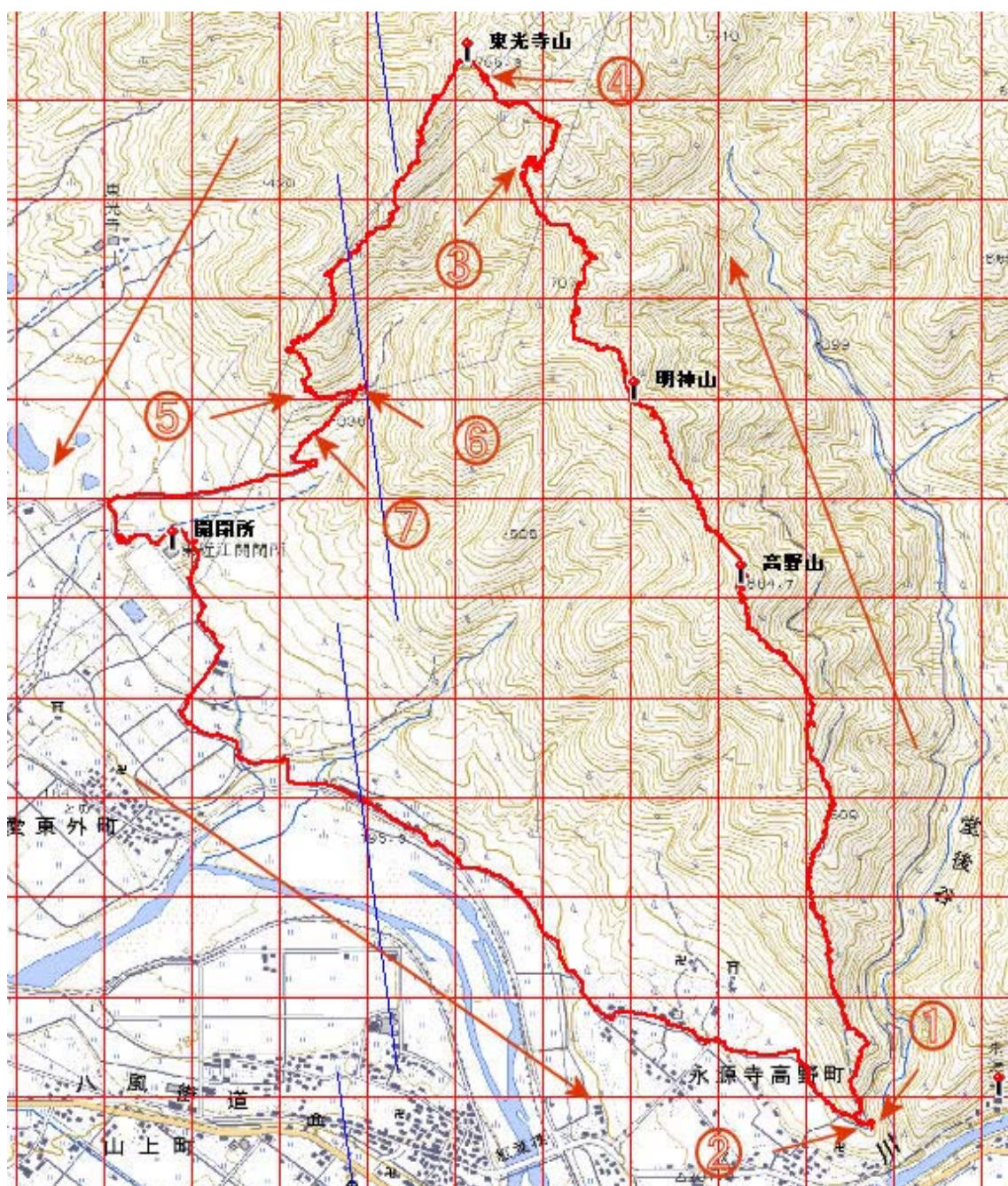


⑥よりも⑤-⑦ルートがベターのようだ



大きな東近江開閉所

天候が良くなかったので稜線からの景色もほとんどなく、東光寺山からの下りでようやく、東近江市を望むことができた。



この地図の作成に当たっては、国土地理院長の承認を得て、同院発行の数値地図 25000（地図画像）及び数値地図 50mメッシュ（標高）を使用したものである。

（承認番号 平17総使、第290号）

[トップページ（おじさんの山旅4）に戻る](#)