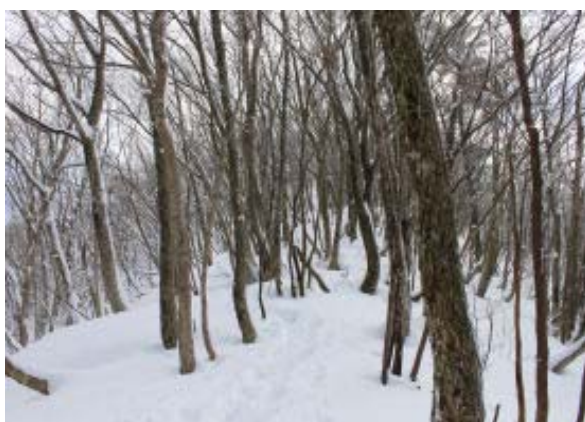


2010.1.17(日) くもり後小雪 比良・播鉢山 個人 (1)

牛コバ



938 坊村駐車場 1042 牛コバ 1142 北西尾根分岐 1237-1310 山頂・昼食 1330 北西尾根分岐 1400 牛コバ 1454 駐車場



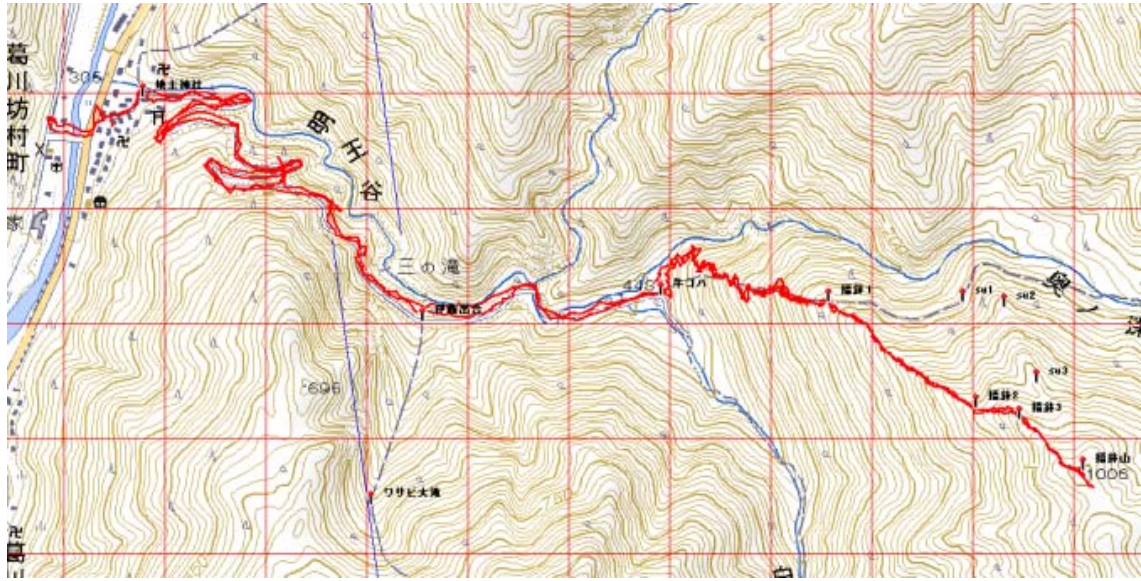
北西尾根登り

山頂

本日は本来なら C 例会で烏谷山であったが、靴忘れという大チョンボで、1時間遅れの追っかけハイク（個人企画）となった。雪道ゆえ、トレースが残っており楽な行程となった。途中より新規購入の6本アイゼンを装着した。雪の付着もなく、試運転は OK であった。山頂で食事しながら、Cのメンバーを待つつもりであったが、雪も降り出し、寒さも厳しくなってきたので、退散することにした。

帰りは壺足対応でワカンを装着し、急な坂をすべりながら下りた。林道の途中より雪がみぞれとなった。

播鉢山はピークハンターの山友 N さんに誘われたことがある。南比良からの往復だったと記憶しているが、都合悪く行けなかった。今回、靴を取りに帰宅し、いい天気ゆえ、家内とどこかに行こうと思っていたのだが、結局、気になっていた播鉢山（トレースがあるという前提）にひとりで行くことを決めた。



この地図の作成に当たっては、国土地理院長の承認を得て、同院発行の数値地図 25000（地図画像）及び数値地図 50mメッシュ（標高）を使用したものである。

（承認番号 平17総使、第290号）

[トップページ（おじさんの山旅4）に戻る](#)