

2010.3.13 (土) 曇り一時雨 比良・武奈ヶ岳 SH例会



御殿山への登り

922 坊村 1150-1220 地点①・昼食 1245
御殿山 1335 武奈ヶ岳 1434 イブルギノコバ
1450-1510 八雲ヶ原 1524 北比良峠 1649
大山口 1706 イン谷口 1740 比良駅

沿面距離 16.4Km



御殿山



ワサビ峠



武奈ヶ岳



山頂より御殿山方面

今回の企画は武奈から釣瓶—ナガオ尾根—八淵であったのだが、時間切れで、武奈から八雲経由で下山となった。ナガオ尾根に期待していたので残念。

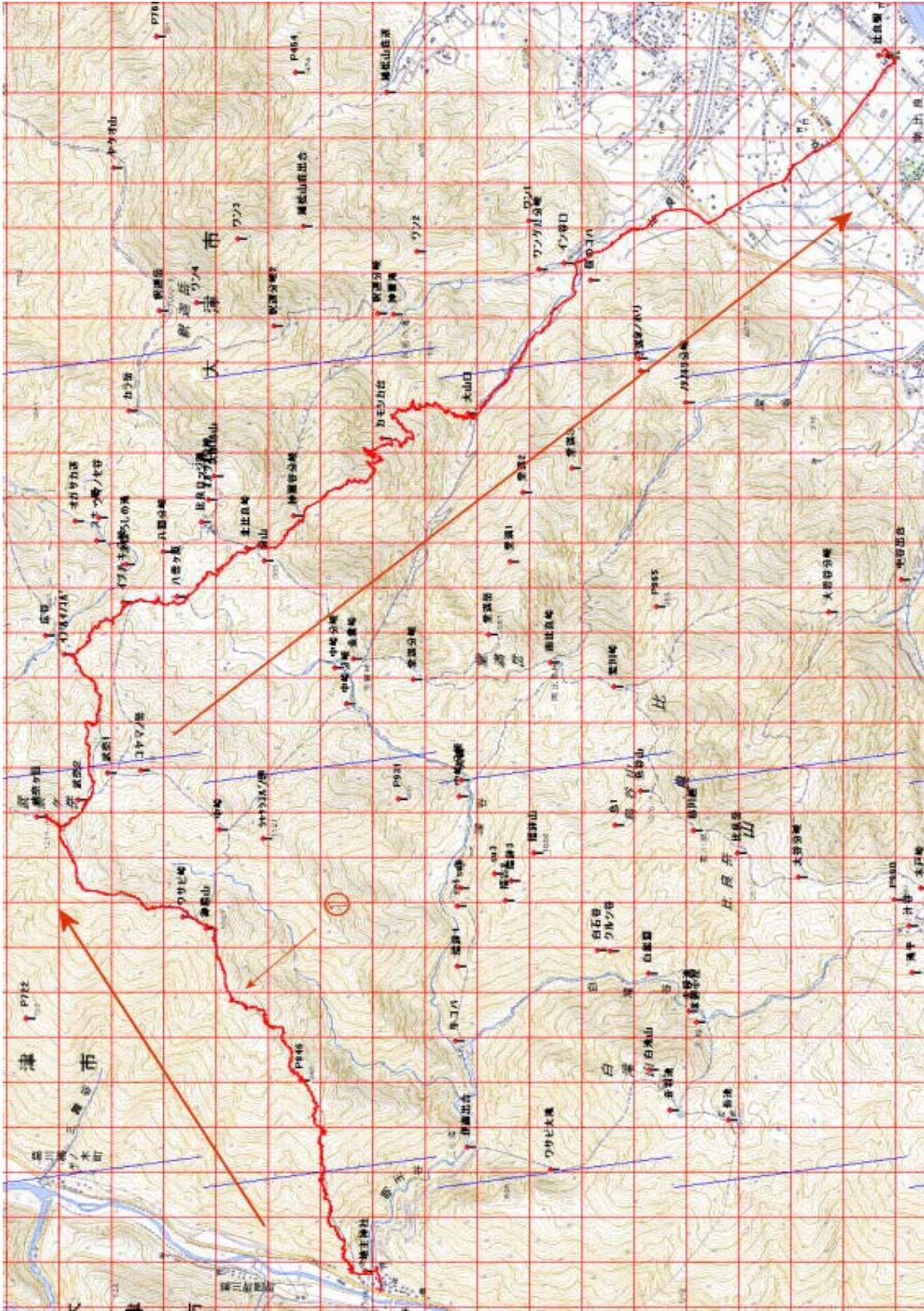


イブキノゴバ



八雲ヶ原に向かう

とはいえ、御殿山も数年ぶりゆえ、御殿山からの武奈の大きさには改めて感心した。雪はほとんどなく、下山でアイゼンは装着したもののほとんど不要の状況であった。武奈からの下りで4時間要しているが、以前はイン谷口からバスに乗っていたので3時間強の下りであった。武奈が琵琶湖側から遠くなったとつくづく思う。春の新緑時にナガオ尾根に行ってみたいと思う。



この地図の作成に当たっては、国土地理院長の承認を得て、同院発行の数値地図 25000（地図画像）及び数値地図 50mメッシュ（標高）を使用したものである。

（承認番号 平17総使、第290号）

[トップページ（おじさんの山旅4）に戻る](#)