

2010.3.14 (日) 3.17 (水) 湖南の林道の車旅 ひとり



地点① 鶏冠山への近道

結果的には2日間の車旅となった。14日は飯道神社から山頂に、17日は林道から鶏冠山に登ることができた。

17日に鶏冠山に登れたのは14日のデータももとにこのルートは天狗岩と鶏冠山の鞍部に行っていると読んだからであった。



地点② 100225のルート(くだり)



地点③ 100225のルート(のぼり)



地点④ 馬頭観音堂駐車場



地点④ 竜王山への標識

まずは山入・片山方面から金勝アルプスの林道に行く。地点①の上り口が気になる。帰宅後、調べた結果が先述のとおり。馬頭観音堂の駐車場はハイキングコースの駐車場にもなっており、10台は駐車可能。金勝寺は大きな境内をもつ寺であり、散歩にもよさそう。



地点④ より 阿星山



地点⑤ 大杉



地点⑥ 金勝寺



地点⑦ ナンダサカへの分岐



地点⑧ 柱谷分岐



地点⑨ 林道 道々線

寺の南には大杉と名づけられたりっば杉が1本ある。金勝アルプス周辺の林道はほとんどが開放されているようだ。地点⑬にはりっばな階段があり、未確認だが、山頂に続いているのかも。一方、飯道山周辺の林道はほとんど施錠されている。また、ゴルフ場近辺の



地点⑩ 地点⑦への道



地点⑪ 心行路線終点 地点⑭から来る



地点⑫ 観音寺線終点



地点⑬ 山頂のアンテナメンテ階段？



地点⑭ 心行路線起点



地点⑮ 甲賀カントリー管理道路（開錠）

林道はゴルフ場も管理しているようであり、開錠しているが、入れば、ゴルフの球に当たりそうな雰囲気。地点⑯は写真を撮り忘れたが、開錠していた。飯道山には神社側からがもっとも短縮コースかもしれない。



地点⑯ 大納言への林道（施錠）



地点⑱ 林道、但し、左行きは施錠



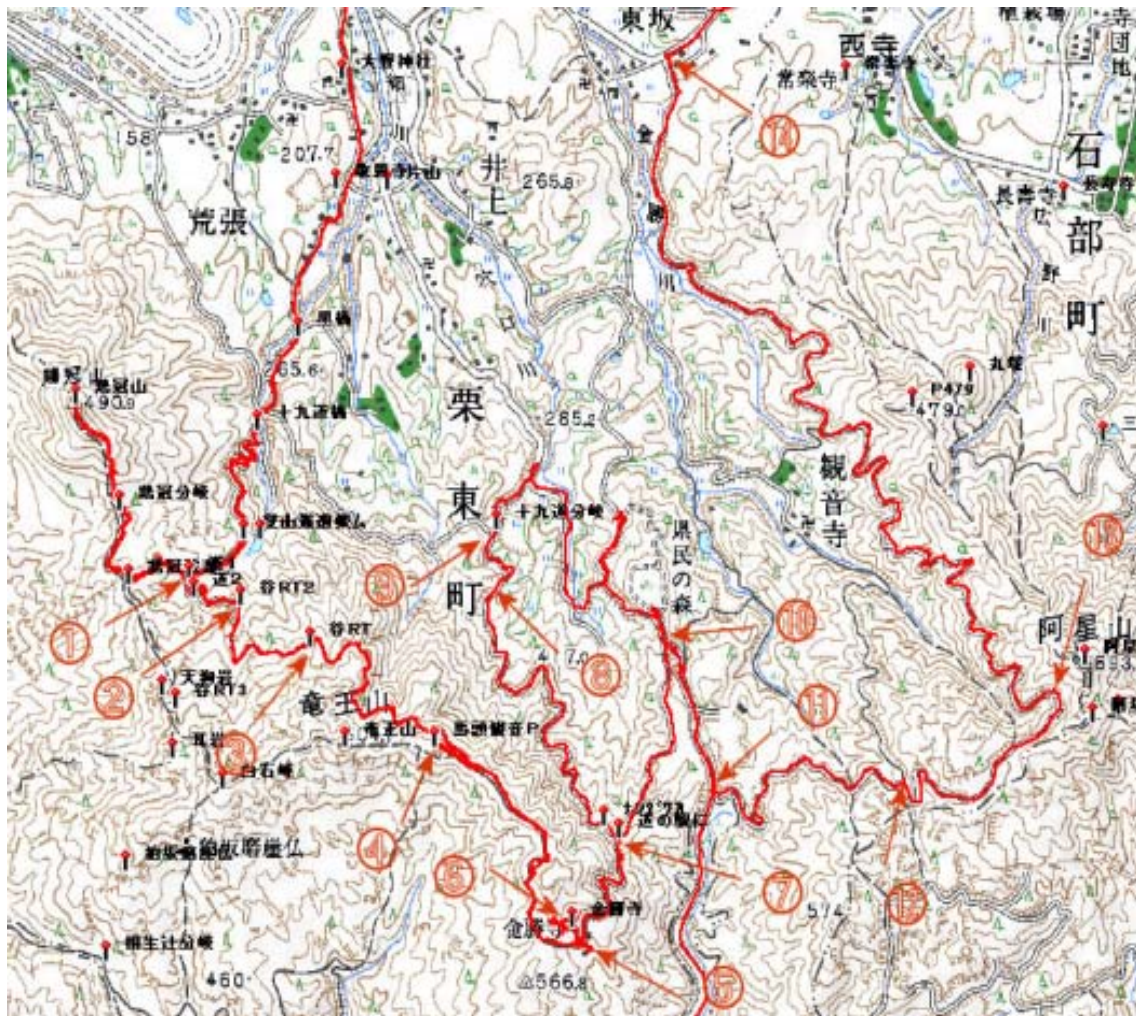
地点⑱ 標識にもかかわらず広徳寺へは通行可 地点⑲ 広徳寺（山頂よりの景色は○）

地点⑱からの飯道山行き林道は施錠、⑱と⑲の間の飯道山行き林道も施錠。

広徳寺（庚申山）の駐車場までは車の乗り入れが可能であり、数分で行ける展望台からは鈴鹿の山を北から南までほとんど遮るものなく見ることができる。

今回の二日間で金勝アルプス、金勝寺、県民の森、観音寺、飯道山、庚申山など手ごろな散歩コースを確認できた。

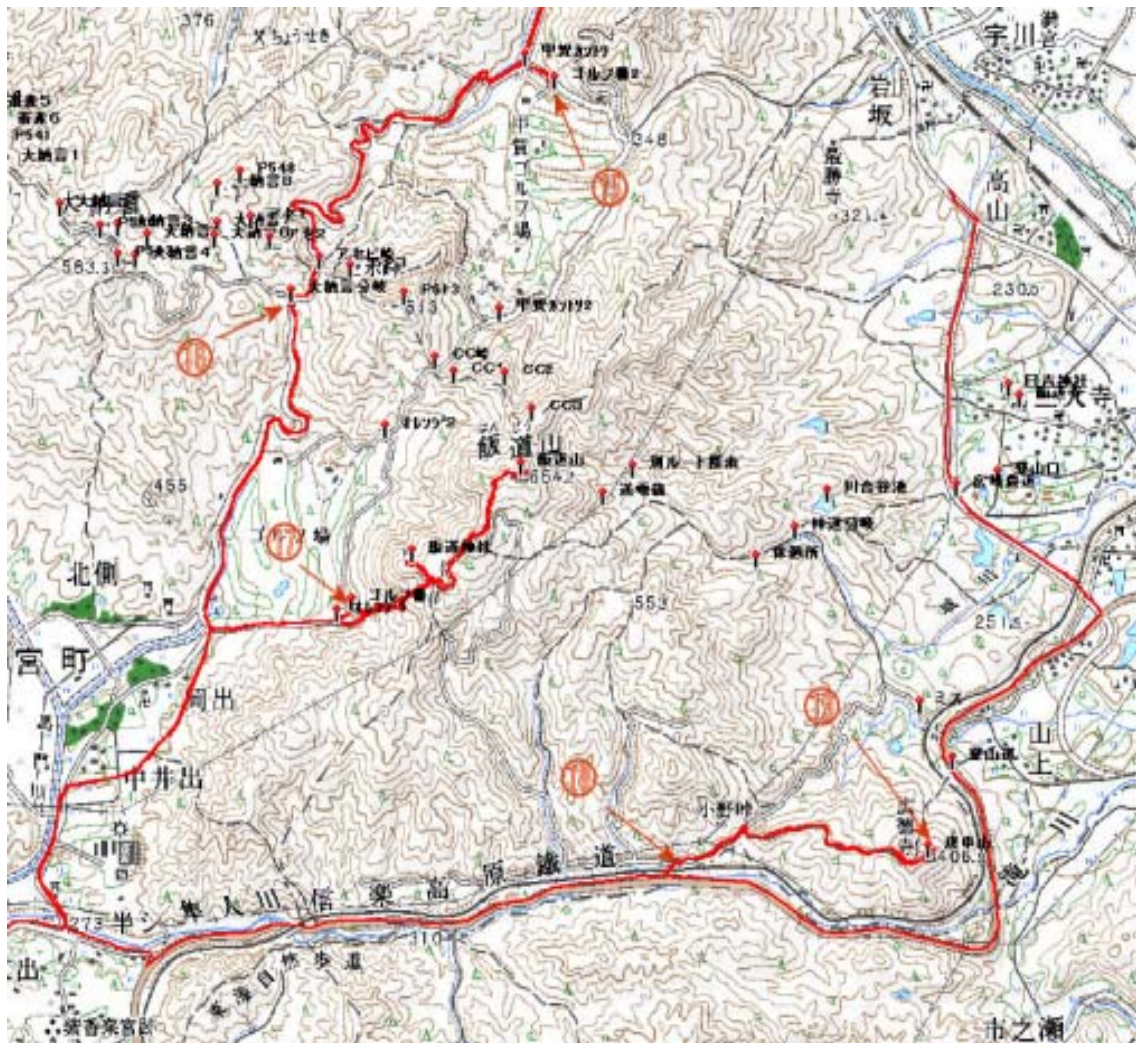
また、二日目の帰りに立ち寄った近江富士花緑公園や希望ヶ丘なども結構な散歩コースであることを確認できた。



竜王山と阿星山周辺

この地図の作成に当たっては、国土地理院長の承認を得て、同院発行の数値地図 25000（地図画像）及び数値地図 50mメッシュ（標高）を使用したものである。

（承認番号 平17総使、第290号）



飯道山と大納言周辺

この地図の作成に当たっては、国土地理院長の承認を得て、同院発行の数値地図 25000（地図画像）及び数値地図 50mメッシュ（標高）を使用したものである。

（承認番号 平17総使、第290号）

[トップページ（おじさんの山旅4）に戻る](#)