

2010.4.18(日) 晴れ 鈴鹿・横根連峰 SH例会



ツツロ坂峠 (文字みえず)

900 ツツロ坂峠 1019 最高点 1123 ヨコ
ネ (西横根) 1200-1252 東横根・昼食
1412-1425 測量点 1433 五僧峠 1448 林
道分岐 (P)



シクナゲ尾根



最高点



ヨコネへの稜線



ヨコネ

ヨコネはエイヤーでいえば、霊仙と御池の間に位置する山であり、最高点・ヨコネ (西横根)・東横根の3つの山で横根連峰と称されているようだ。

この山の印象はツツロ坂峠から最高点に到るまでのシクナゲと縦走路全体にわたってある自然林でしょうか。

見晴しは結構よく、北に霊仙、南に御池、東に三国岳や烏帽子を縦走途中で幾度も見ることができる。



ヨコネから烏帽子（左）、三国岳（右）



東横根



P 700

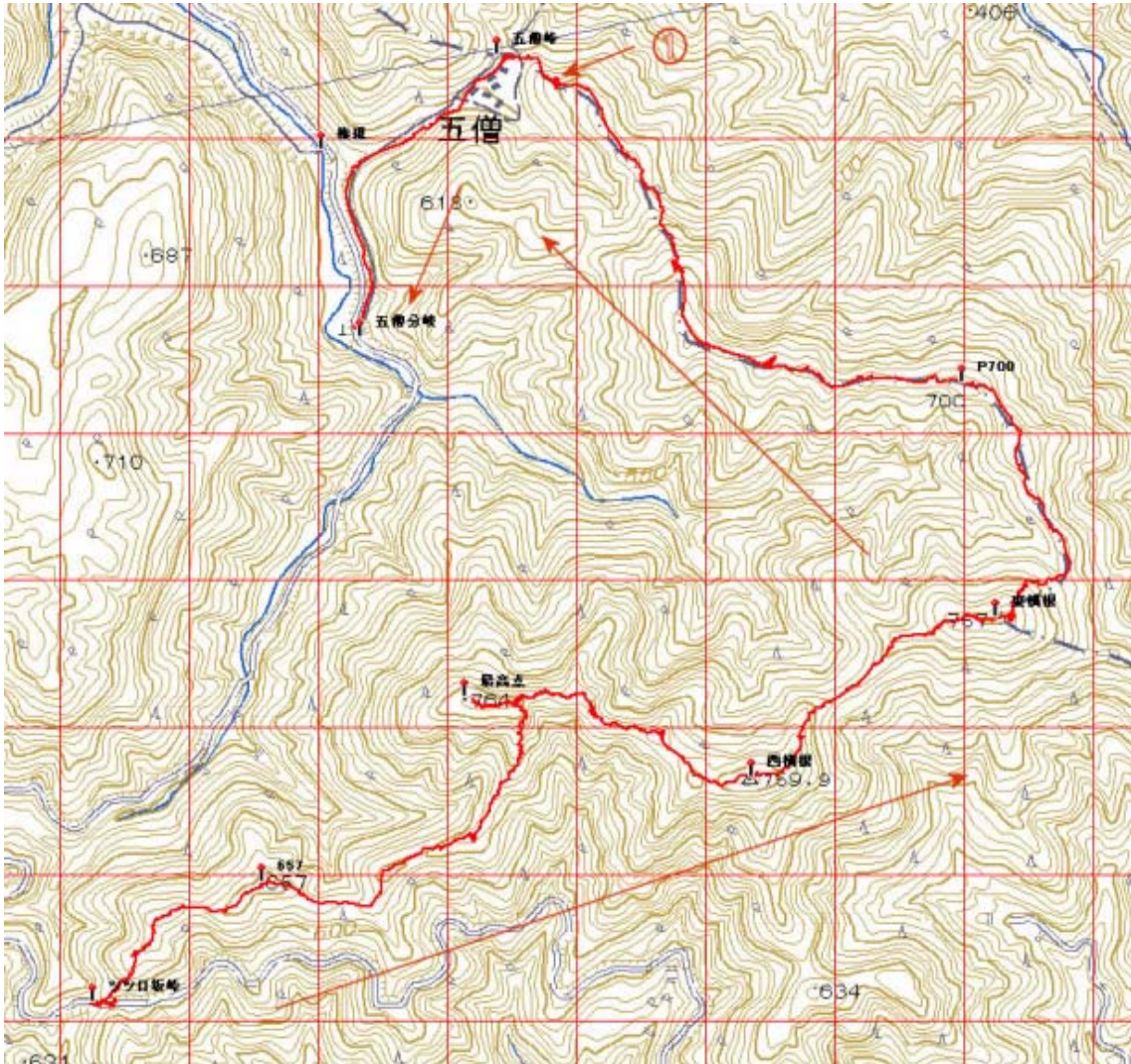


測量点（地理院の前身の地理寮） ①

五僧峠



五僧峠に降りる手前にある測量点はなぜか国土地理院も知らなくて、登山者の報告で知ったという日くつきの測量点とのこと。



この地図の作成に当たっては、国土地理院長の承認を得て、同院発行の数値地図 25000（地図画像）及び数値地図 50mメッシュ（標高）を使用したものである。

（承認番号 平17総使、第290号）

[トップページ（おじさんの山旅4）に戻る](#)