

2010.5.8 (土) 晴れ 冠山 ふたり



林道の除雪作業

1008 峠より 2.2 Km 手前の駐車地点①
1040 冠山峠 1157-1230 冠平・昼食
1248-1300 山頂 1420 冠山峠 1453 駐車
地点



冠山峠 右は山頂



残雪のある登山道



冠平



山頂

5 年前の秋に来たときは徳山ダムの工事でダンプと何回もすれ違いながら峠への道を行っ
たと記憶。今回はトンネルを進む快適なドライブであったが、冠山林道は除雪と土砂除去
作業のため、通行止めの標識（峠より概ね 10 Km 地点）があった。本日の冠山は断念と
いう状況になったが、結構、車も入っていくようなので、行けるところまで行こうとの結
論で林道を進む。結局、峠より 2.2 Km 地点で除雪作業のブルと出会う。広い場所で車
を止め、出発。

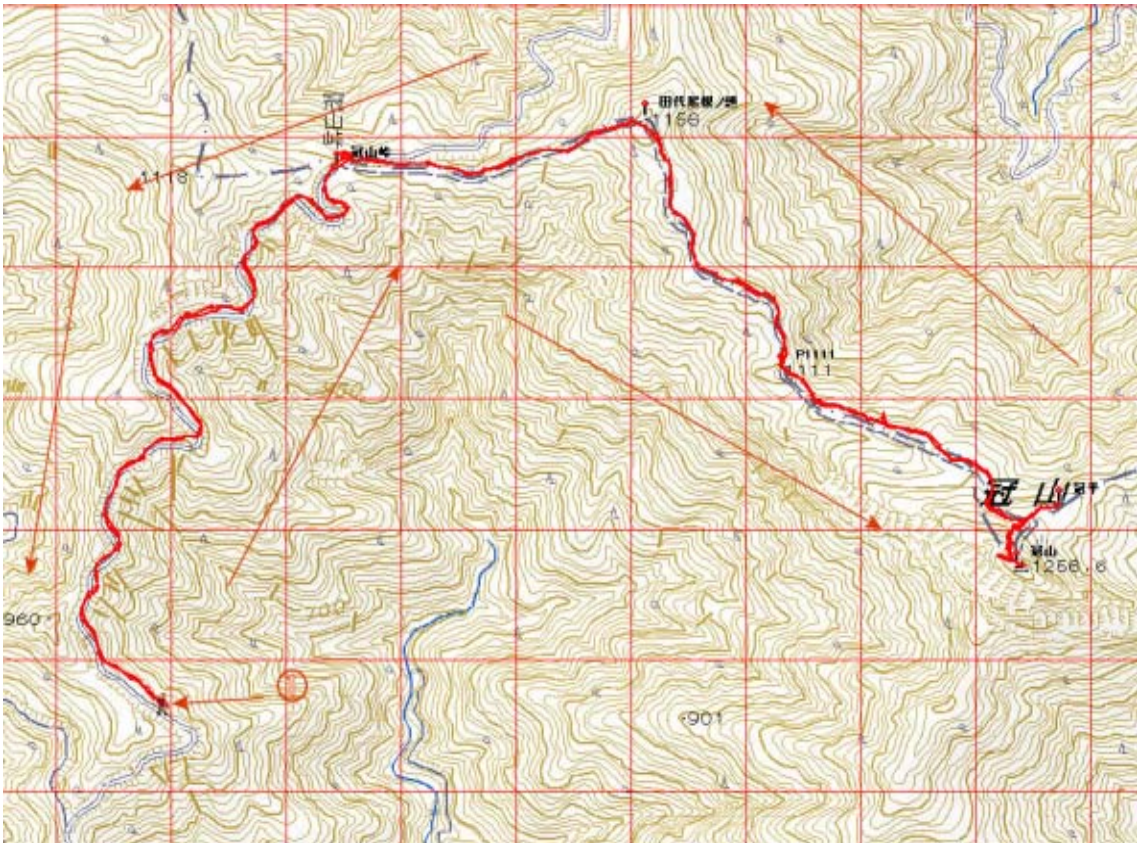


帰り；除雪作業が峠より1 Km? 地点くらいまで進んでいた

概ね30分で峠に到着。登山道には時々残雪はあるもののカタクリなどの花を觀賞しながら冠平に。冠平周辺は花で有名どころだが、カタクリ、ハルリンドウ、ハルトラノオ、オオバキスミレが目立った花。山頂で360度の眺望（白山、部子・銀杏

峰、能郷白山、荒島岳など）を楽しんで帰途に。

この山は花も多くすばらしい山だが、滋賀からは本当に遠い。片道3.5Hrのドライブが必要。



この地図の作成に当たっては、国土地理院長の承認を得て、同院発行の数値地図 25000（地図画像）及び数値地図 50mメッシュ（標高）を使用したものである。

（承認番号 平17総使、第290号）

[トップページ（おじさんの山旅4）に戻る](#)