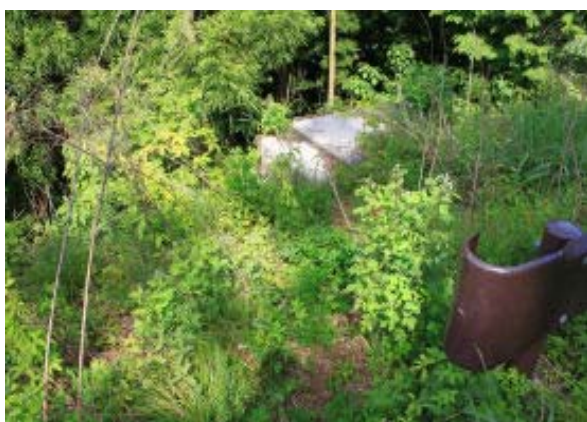


2010.6.6 (日) 晴れ 湖北・横山岳 C 例会



大ケヤキの裏にある登山口①

825 橋近辺の広場 845? 林道出合③
936 P545 (ケヤキ広場) ④ 1148 北尾根
分岐⑦ 1202-1245 山頂 1358 鳥越峠⑩
1417 小市川分岐⑫ 1447 小市川出合
1515 小市 P⑬ 1530 広場



林道出合②



西尾根取付き ③



P373



NHK アンテナ

このコースは西尾根の取付き点の確認のため2回も下見した。もっとも1回目は雪のため、林道を進めずなにもできていない。2回目はけやきの大木の裏手の登山口や、余呉トレイルのマップにある登山道、小市川Pの確認も実施できた。勿論、山友からの情報も活用。当日、けやきの裏手の登山道から取付いたが、ものすごい急な登りで木にすがりながら必死に登った。余呉トレイルのマップなら40分かかるところを20分くらいで西尾根の取付きまで行けている。



石灰岩の道⑥



山頂⑧



三高尾根展望台⑨



望横ベンチ⑩



鳥越峠 ⑪



コエチ谷分岐 ⑪からすぐ

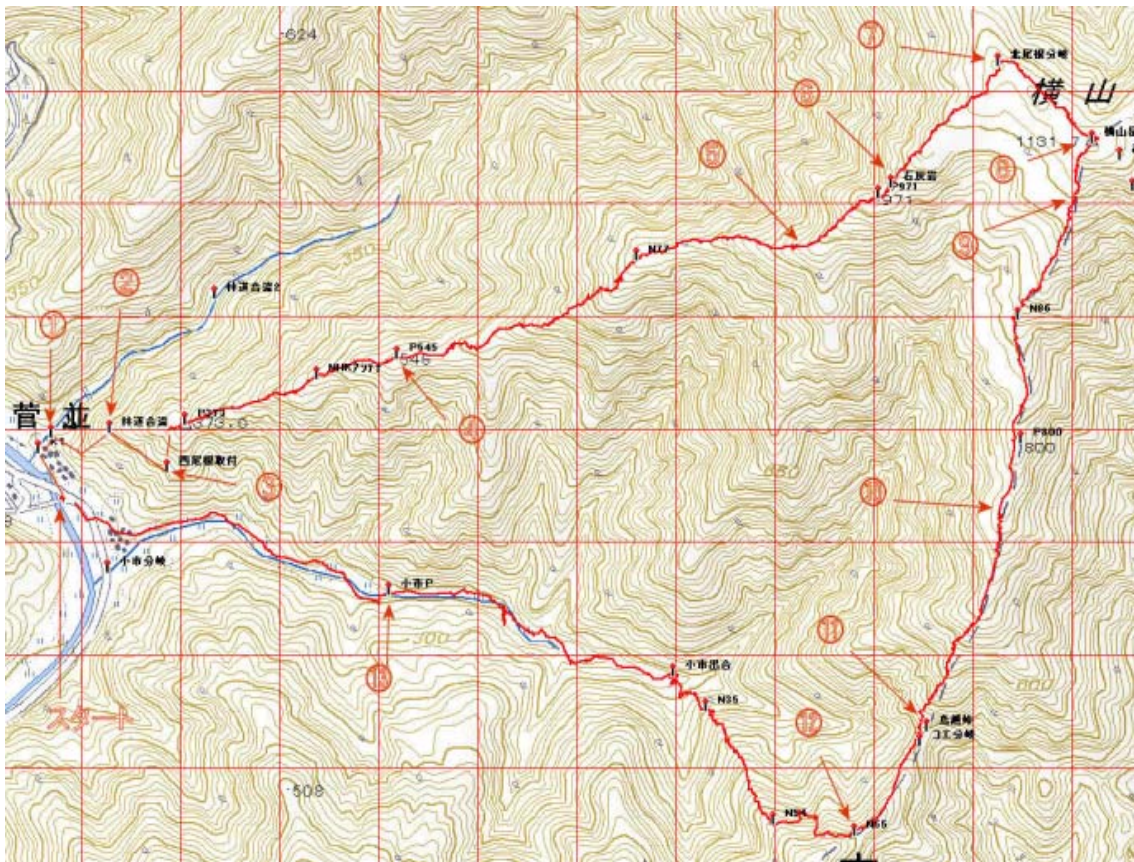
この西尾根コースは地元の皆さんの苦勞の賜物の出来立てのコースゆえ、贅沢は言えないのですが、北尾根分岐から山頂までは幾分歩きづらい道となっています。また、小市川出合から小市川 P までの道は幾分踏み跡が薄くなっています。あまり活用されていないようです。でも、さすが花の山です。花は多くまた、けやきの広場④や天狗の森⑤の名前が表すように、ケヤキやカエデの巨樹があり、ブナの大きな木にも出会うことができます。充実の一日を経験できました。



小市川分岐⑫



小市 P に到着 ⑬



この地図の作成に当たっては、国土地理院長の承認を得て、同院発行の数値地図 25000（地図画像）及び数値地図 50mメッシュ（標高）を使用したものである。

（承認番号 平17総使、第290号）

スタート地点から P373 までは GPS の受信が芳しくなくデータがありません。上のデータは予想軌跡です。

[トップページ（おじさんの山旅4）に戻る](#)