

2010.7.18 (日) 晴れ 比叡山 ひとり



記念林石碑 (本坂への道) ①

823 観光駐車場 841 南善坊 852 記念林石碑 910 本坂 940-950 悲田谷分岐 (大宮分岐) 956-1010 延暦寺駅・昼食 1132 遠見岩 1144-1202 箸塚に戻り相応和尚墓⑤ 1216 遠見岩 1254 県道⑧



本坂に②



花摘堂跡 標識③



天梯ノ峰・権現社 ④



箸塚 この奥に道がある

梅雨も終わり、夏空になってきた。3連休ということで渋滞の予想される遠出はやめ、地元の比叡山に行く。



相応和尚墓の入口⑤



この標識から権現山コースに行ける⑥
この標識より林道となっています⑦

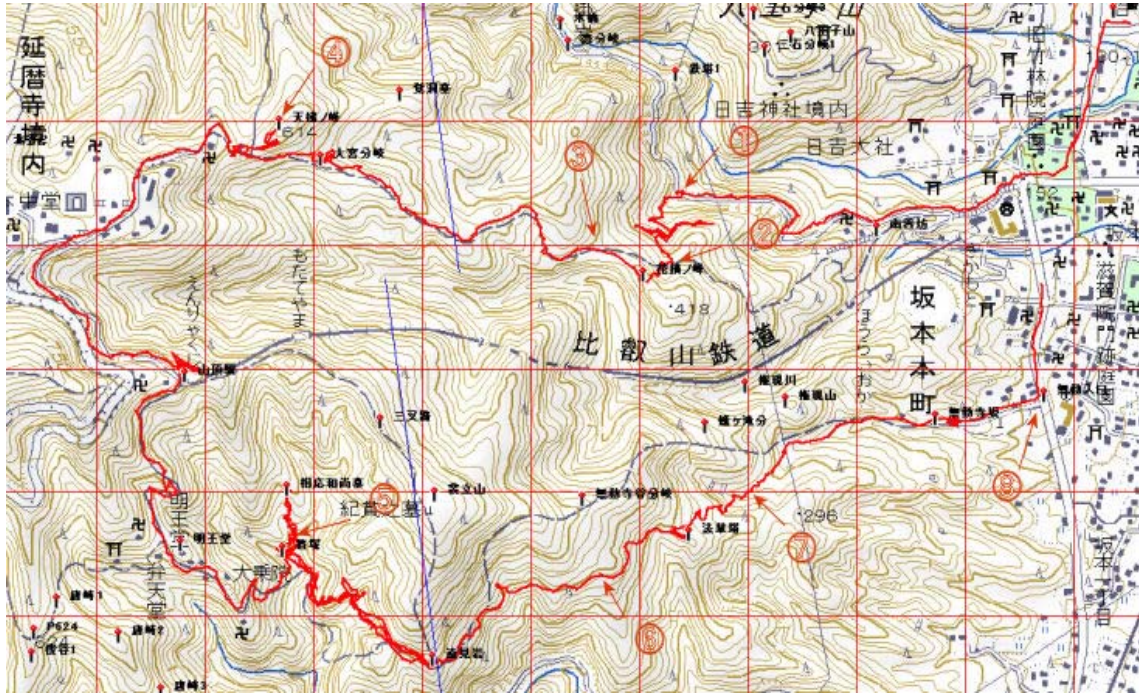


比叡山に行くときもいくつかのテーマを持っていく。今回は記念林から本坂への道周辺の散策（東西いずれも踏み跡がなくなる）、花摘堂跡、覚洞墓、天梯ノ峰、相応和尚墓、法華塔の確認など。

覚洞墓は木の伐採のため通行止め。相応和尚墓は箸塚の場所を間違えていたので遠見岩まで行って引き返すという事態になってしまう。箸塚に戻ってから墓の場所を探すのに苦労した。どうにか探し当てる。写真にある6体のお地藏さんを見つければ、あとは道なりに行けば墓にたどり着く。

覚洞墓は木の伐採のため通行止め。相応和尚墓は箸塚の場所を間違えていたので遠見岩

今回、気になったことは延暦寺駅から神蔵山を見ていると東の尾根の山腹に林道が見えたこと。このあたりに林道があった記憶がないのだが。確認事項がまたひとつできてしまった。



この地図の作成に当たっては、国土地理院長の承認を得て、同院発行の数値地図 25000（地図画像）及び数値地図 50mメッシュ（標高）を使用したものである。

（承認番号 平17総使、第290号）

[トップページ \(おじさんの山旅4\) に戻る](#)