

2010.8.22 (日) 比叡山 ひとり



元三大師道標識を右にとる

827 飯室不動 910-916 中尾坂休憩所③
950-956 行者道出合④・昼食 1020 林道行き止まり 1045 行者道⑤ 1215 大宮林道
經由日吉大社



左が尾根道①



鉄塔②



尾根より左に下り、休憩所に③



尾根道がある⑥

1ヶ月振りの山行ということで、いつもの通り体調チェックで比叡山を選ぶ。が、飯室不動の駐車場の手前で尾根に登る道（登りにくい）らしき（0）ものがあり、あえてトライする。踏み跡もあるので、中尾坂の尾根道だろうと判断し進む。



行き止まり⑦

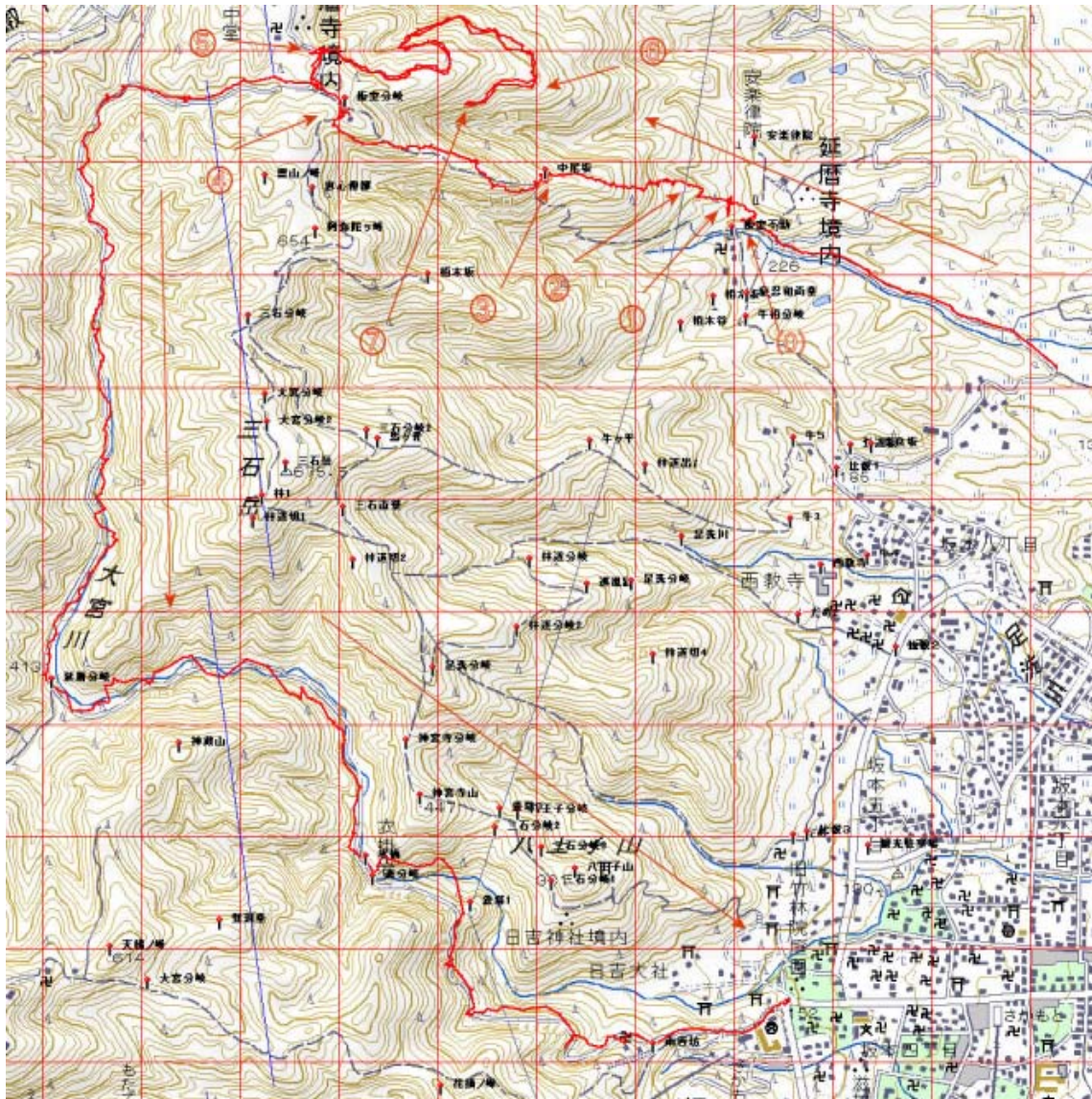
地点①で左手から道があるので確認すると、元三大師道の標識が見える。したがって、元三大師道の標識から右手に入る方が(0)点からはいるよりよさそう。ずばり巡視路のようだ。①より尾根道を進む。巡視路ゆえ、はっきりしている。地点②で鉄塔と出会う。が、ここからの道は踏み跡もはっきりしない。

小枝が多く、急な尾根ゆえ、1ヶ月振りもわざわいし、大いに堪える。小枝がなくなるころ、左下に正規の登山道の休憩所が見えたのでつらい尾根道を止め、登山道にはいる。

行者道出合④から右手に進み、墓地の右手にある「行き止まりの標識のある林道」⑤を進む。結構、長く続く林道であった。地点⑥に道があり、安楽律院方面に行けるのかもしれない。地点⑦で行き止まりとなり⑤に戻る。

帰り道は久しぶりに大宮林道を選び、暑いなか傘をさして日吉大社に進む。

今回の成果は中尾坂の尾根道を使ったことと、先日見つけた「行き止まり林道」を進み、行き止まりを確認し、安楽律院行きらしき道を発見。



この地図の作成に当たっては、国土地理院長の承認を得て、同院発行の数値地図 25000（地図画像）及び数値地図 50mメッシュ（標高）を使用したものである。

（承認番号 平17総使、第290号）

帰り道として大宮林道を利用しましたが、なぜかGPSのデータは林道からはずれていきます。手抜きで修正していません。

[トップページ（おじさんの山旅4）に戻る](#)