

2010.9.19 (日) 晴れ 大文字山への道の探索 ひとり



永興寺西の登山口

1110 御陵駅 1119 永興寺西登山口①
1129 御陵分岐② 1144-1159 地点⑨ (地点③に道なしを確認) 1205 地点④
1235 山道⑤ 1243 林道下り⑥
1309-1318 後山階陵 (地点⑦に大文字への道) 1339 疎水公園から大文字への道⑧
1349 四宮駅



地点②



地点④



地点⑩ (奥が貯水池)



地点⑩ の左の階段のある標識
; JOC 落零街道

今回は体調に合わせて、大文字山へのルート (御陵から1本、南の尾根2本、四宮から1本) を下見した。

御陵駅から永興寺西からの登山口に向かう。この道は100909で下った道。地点②の合流点にはすんなり行けたのだが、100909のときに御陵への道と思っていた道と異なる。



地点⑤ 登山道への道



地点⑦ 大文字山への急な坂
疎水公園から大文字山への道⑧

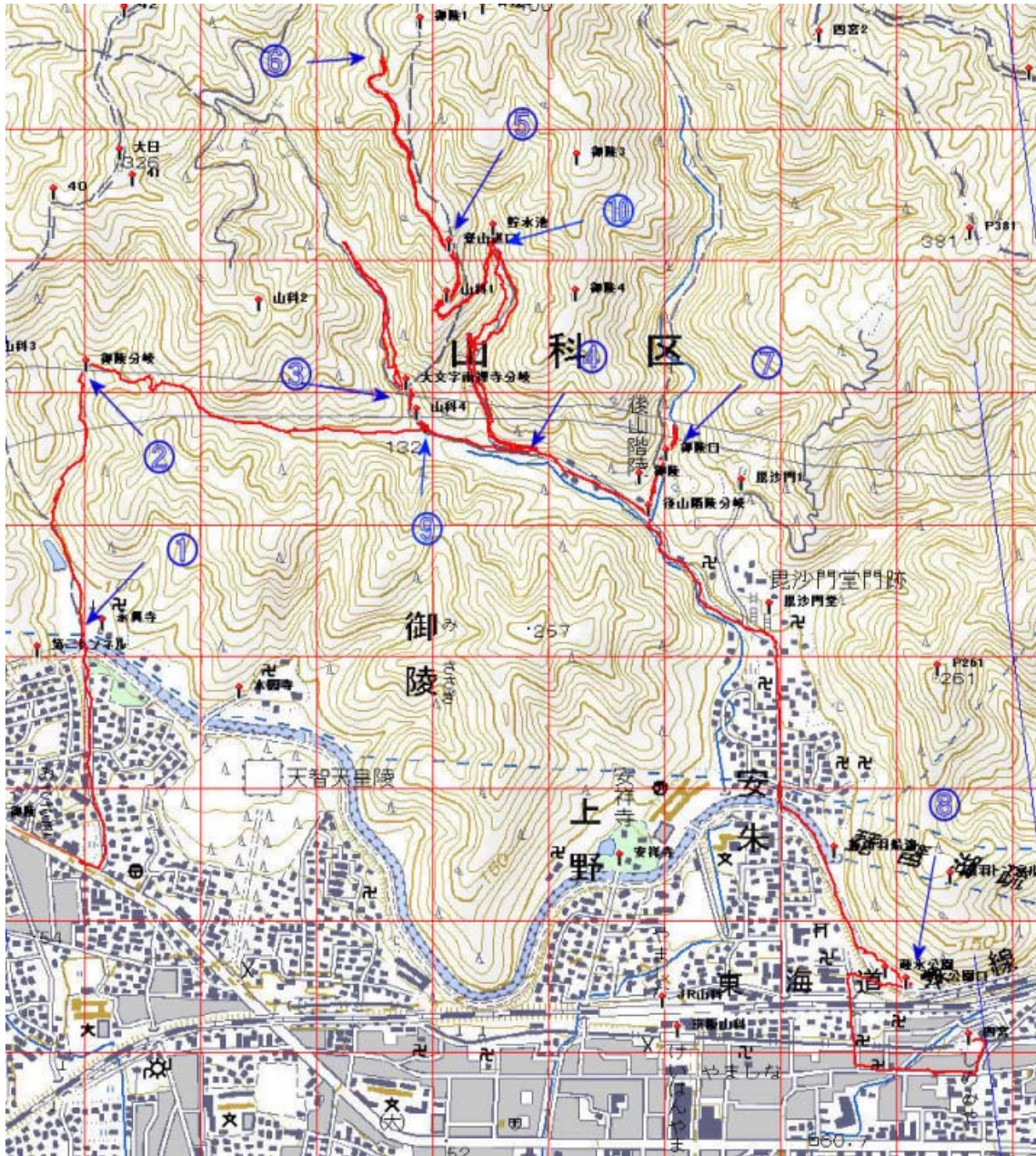


地図上は大きなずれはないので近くにある標識を見逃しているだけかもしれない。地点③から 25000 の地図にある尾根道の入口を探したがない。河川工事でなくなったのかも。地点④から林道を取り、南尾根ルートへの取り付き点を探す。地点⑤で登山道を見つける。とりあえず、一安心ということで、林道を更に進む。地点⑥で 25000 にある林道（安祥寺段野谷線）とドッキングしたので引き返す。

南の尾根のふたつ目は後山階陵からの道⑦、フェンスの北に急な坂道を見つけた。これが大文字への道だろう。

四宮からの道⑧は疎水公園の東端にあった。

もうひとつ、藤尾からの道もあるとのこと、次回にでもトライしましょう。



この地図の作成に当たっては、国土地理院長の承認を得て、同院発行の数値地図 25000（地図画像）及び数値地図 50mメッシュ（標高）を使用したものである。

（承認番号 平17総使、第290号）

[トップページ（おじさんの山旅4）に戻る](#)