

2010.9.27 (月) 晴れ 越前大日 ふたり



駐車地点のすぐそばに登山口まで 20 分、  
林道を進めの標識あり①

1008 駐車地点① 1037 登山口② 1115  
大日峠⑤ 1205 P 1180 1230-1300 山頂  
1335 大日峠 1410 登山口 1428 駐車地  
点



登山口②



荒れた林道横断③



除草は巡視路まで④



巡視路と登山道の標識④

先日、行きたい山を整理した。この越前大日もそのひとつ。取立山を登っているとうしろにどんと構える山だ。Yさんとふたり。

道路は工事中のため、通行止めの標識があったが、強引に車を進める。結果的には、登山口まで行けたと思うのだが、工事監督？の指示に素直に従い、登山口まで 20 分の地点①に停める。

熊が居そうな雰囲気ゆえ、ふたりとも熊鈴を装着。



大日峠⑤



山頂⑥



帰りの林道



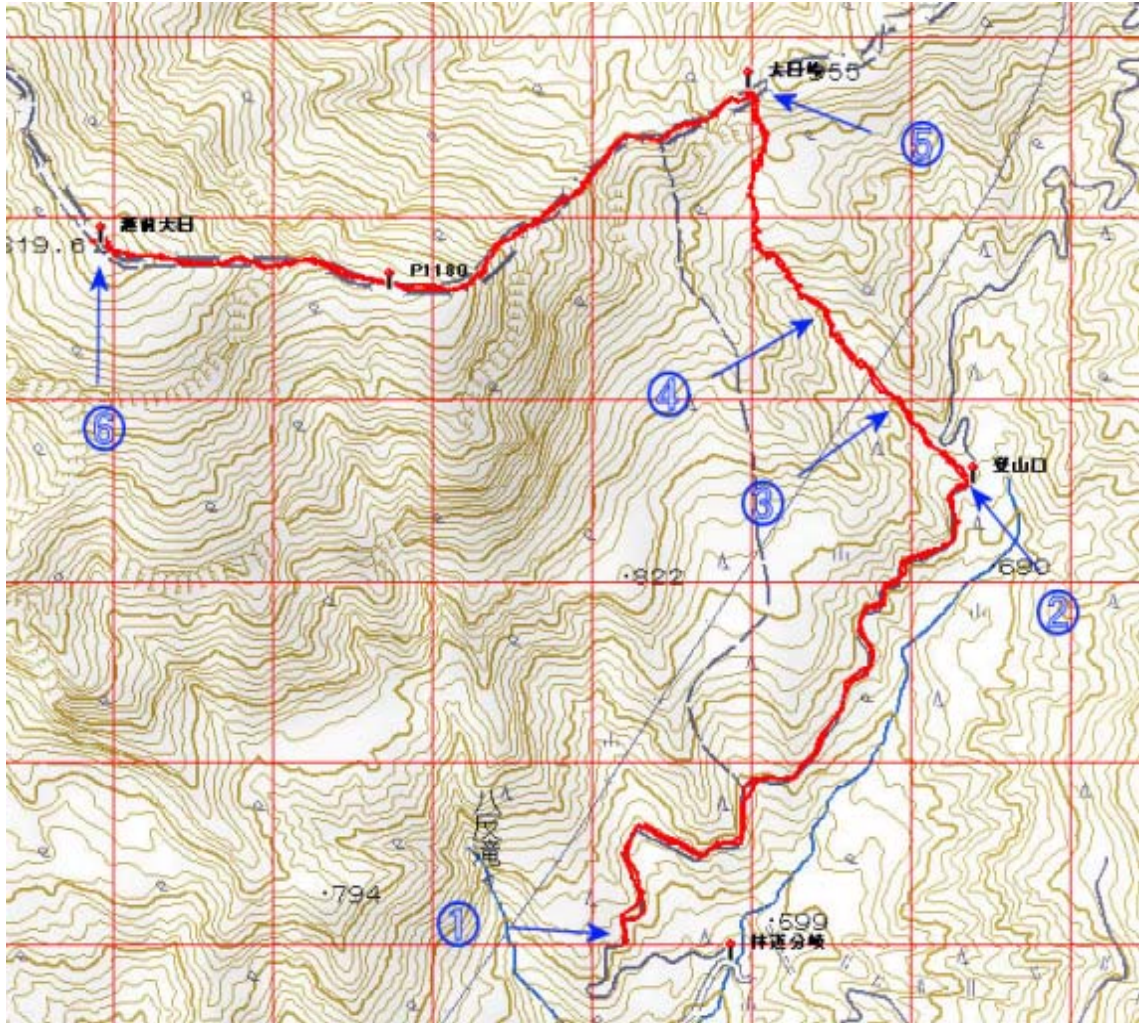
林道から大日（左が山頂）を

巡視路のある地点④までは除草がきちりされていたが、そこを過ぎると、踏み跡はしっかりあるが、時々、草が覆いかぶさる登山道を進む。ガイドブック（福井県の山 2007）では峠の前で旧道と合流する地図が記載されていたが、合流せず峠に。P1180 への上りは無茶苦茶きつい。あえぎながら上る。

山頂からは加賀大日方面以外の眺望はよい。途中でくっきり見えていた白山・別山の山頂は雲で覆われてしまったが、近辺の山々はよく見える。山頂からの眺望については追って、「おじさんの山旅5」で紹介の予定です。

福井の山らしく、多くの花をみることができた。紅葉もいだろうと思う。





この地図の作成に当たっては、国土地理院長の承認を得て、同院発行の数値地図 25000（地図画像）及び数値地図 50mメッシュ（標高）を使用したものである。

（承認番号 平17総使、第290号）

[トップページ（おじさんの山旅4）に戻る](#)