

2010.10.7 (木) 晴れ ふたり 部子山道路&法恩寺林道・車の旅



部子山道路の入口 ①

AM10くらい武生IC－部子山道路－P5（ゲート近辺）－法恩寺林道入口（暮見）－法恩寺登山道－経ヶ岳登山道－法恩寺林道出口（南六呂師）－PM3くらい福井IC



法恩寺林道から中ノ平避難小屋への道（車）④



中ノ平避難小屋近辺の案内図 ④



法恩寺山への登山道⑤



経ヶ岳への登山道⑥

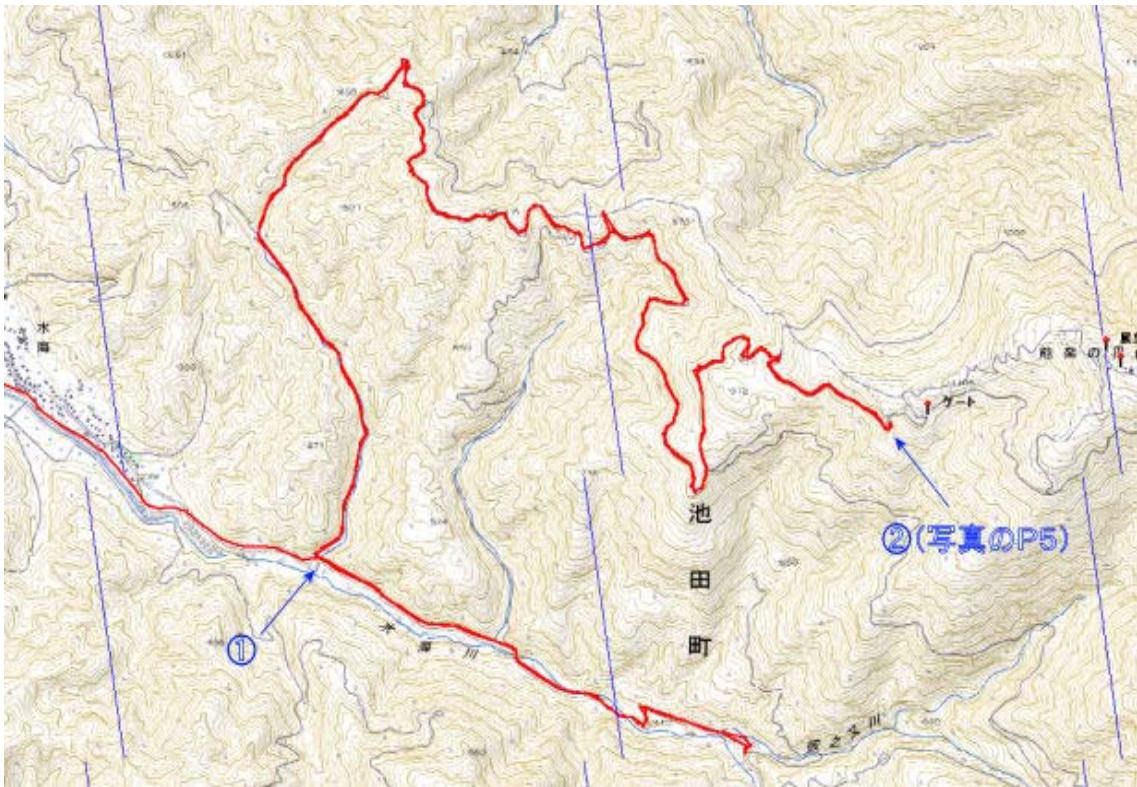
天気もいいので福井の部子山（へこ）でも登るか、と出かけたのだが、りっぱな道路の部子山道路は入口①で通行止めの標識。せっかくだからと強引にP5②まで行く。工事用車が数台駐車しており、明らかに工事中であることを確認。ここから歩くこと（2時間くらいで山頂のはず）もいいのだが、相棒が家内ゆえあっさり断念。林道に花が多く、サラシナショウマ、ツリフネソウ、オタカラコウなど。



銚子ヶ岳への登山道⑥のそば（駐車場もあり）



法恩寺林道（南六呂師側の入口）⑦



部子山道路（②が工事中で車通行は無理）

今月末行く予定の法恩寺林道の下見に行く。暮見から入る。有料道路にはいるとすぐトイレ付きの駐車場があり、昼食とした。ここから左手の林道にはいる。アスファルトのりっぱな道路だ。

南六呂師側の出口⑦まで、中ノ平避難小屋（駐車場があるようだ）への分岐④、法恩寺山への登山道⑤、弁ヶ滝、御堂の滝、銚子ヶ岳への登山道⑥を通過する。この林道も花が多い。ミヤマリンドウ、あざみの類など。

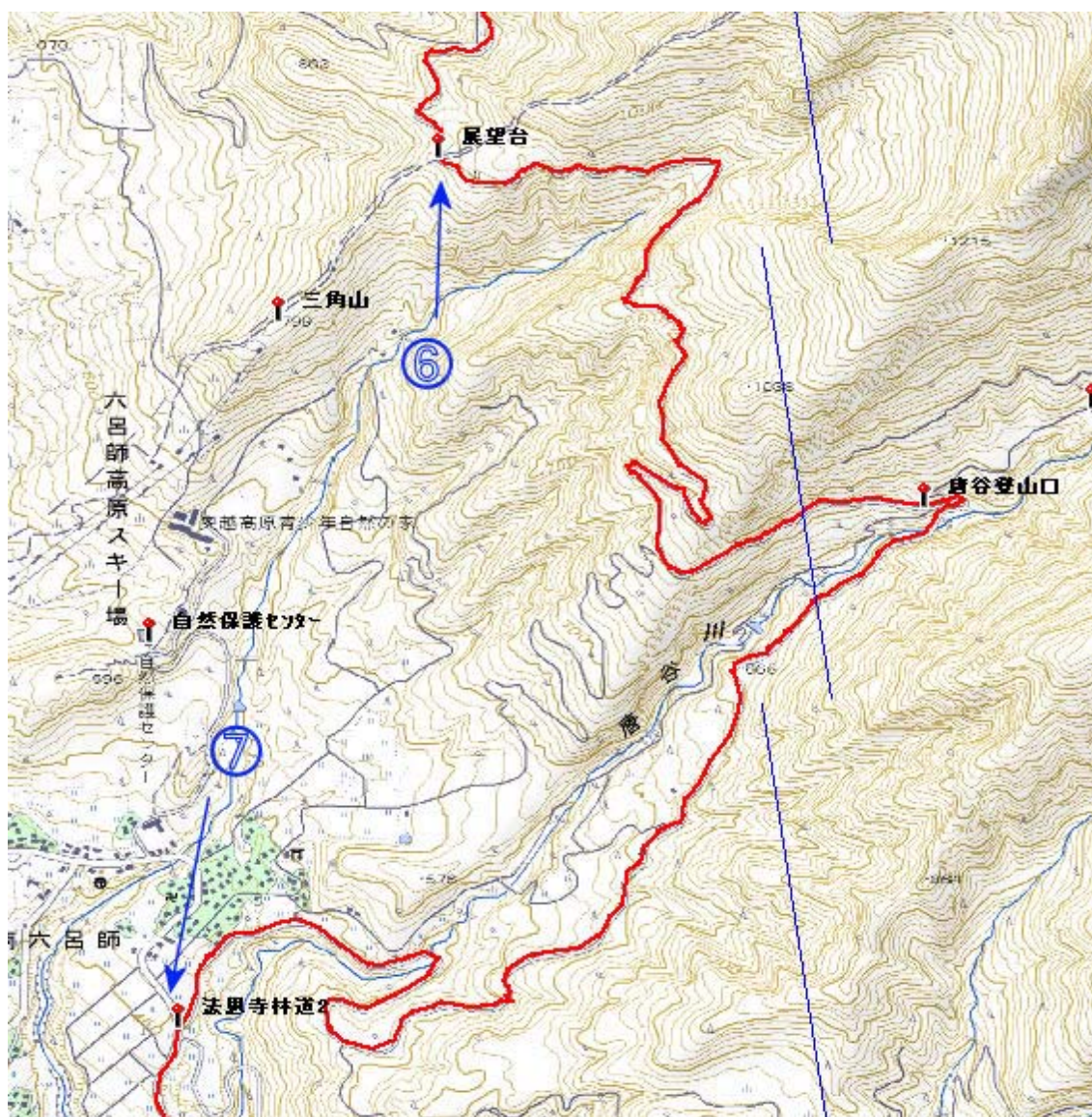


法恩寺林道・暮見側の入口、途中（駐車場あり）で有料道路と別れ左へ。



法恩寺林道 中ノ平避難小屋への道④から南へ

法恩寺林道は小さな滝もすぐ見れるところにあり、花もあり、遠くの景色（荒島岳が目の前）もいい。温泉はないが、白山のスーパー林道の小型版といえいいすぎか。



経ヶ岳の登山道⑥と南六呂師側の入口⑦（県道26号と合流）

この地図の作成に当たっては、国土地理院長の承認を得て、同院発行の数値地図 25000（地図画像）及び数値地図 50mメッシュ（標高）を使用したものである。

（承認番号 平17総使、第290号）

[トップページ（おじさんの山旅4）に戻る](#)