

2010.11.07 (日) 曇り時々晴れ SH例会



鞍掛トンネル西駐車場



登山道入口



鞍掛峠



鈴北岳



ホタンブチ



南峰

805 鞍掛トンネル西 841 鞍掛峠 932 P1056 959 鈴北岳 1044 夕陽のテラス
1135 ホタンブチ 1140-1233 幸助の池・昼食 1259 南峰 1316 丸山 1355 真の池
1425 ミブナ 1445 鞍掛尾根と合流 (O105)

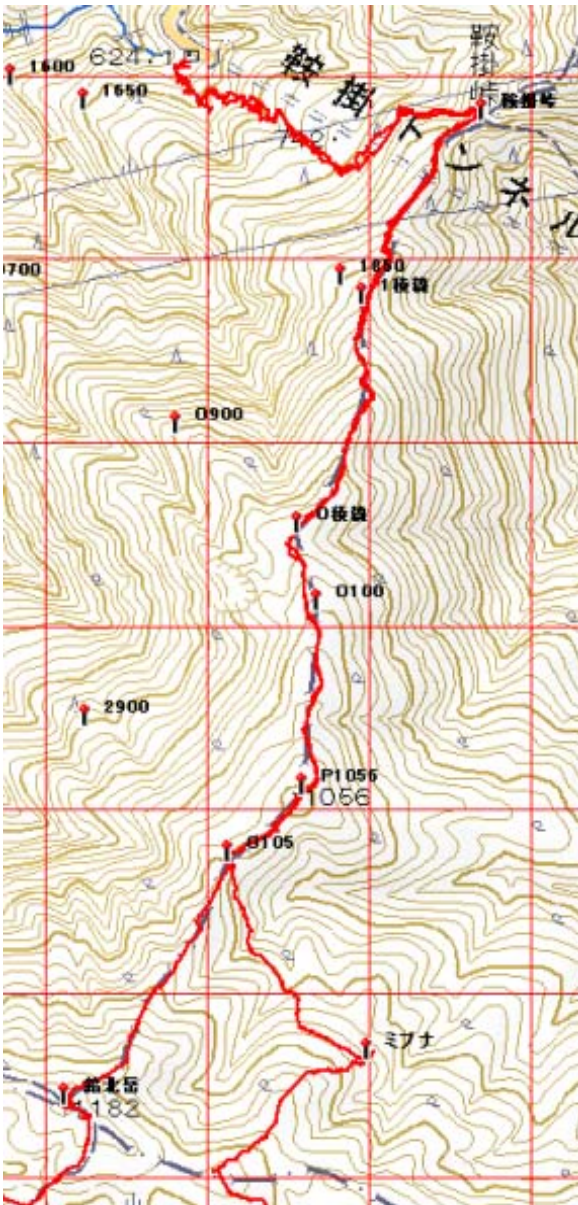


奥ノ平



丸山（御池岳）

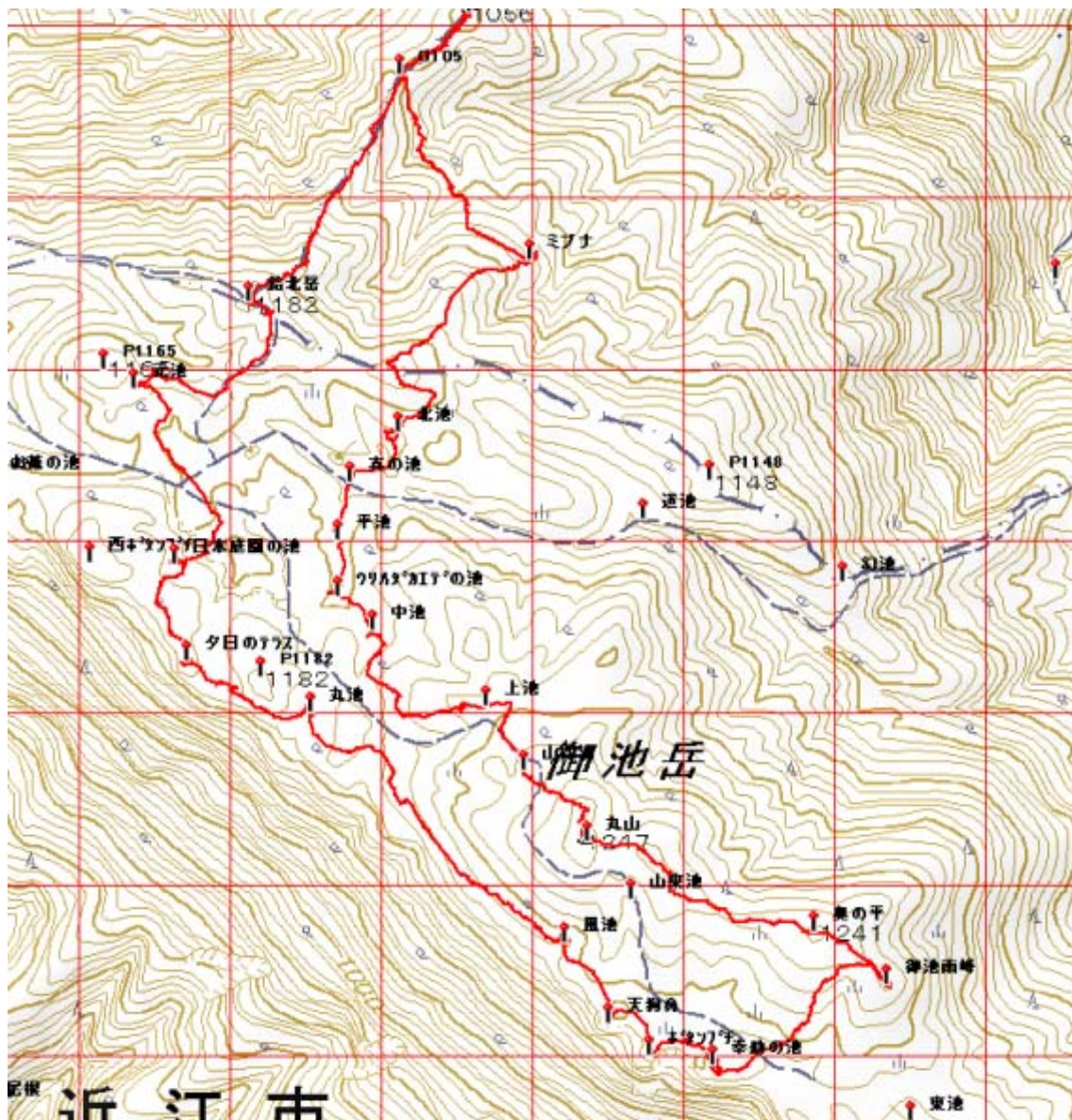
鞍掛トンネル西から鈴北岳まで



90607 とほぼ同様なコース。前回はガスのなかの逍遥で、本当にどこを逍遥しているかも??であった。そのためか、池の名前にもミス（中池・平池近辺）があった。今回は2回目ということもあり、名前はきちんと把握するように努めた。結果的には○だろう。

テーブルランドの紅葉はほぼ終わっており、一部残っているだけであった。10月の20日くらいがBESTとのことであった。

池のいくつかは青空や木を映し、ミラー湖の雰囲気があった。



池めぐりのあとミブナ経由で鞍掛尾根に

この地図の作成に当たっては、国土地理院長の承認を得て、同院発行の数値地図 25000（地図画像）及び数値地図 50mメッシュ（標高）を使用したものである。

（承認番号 平17総使、第290号）

[トップページ（おじさんの山旅4）に戻る](#)