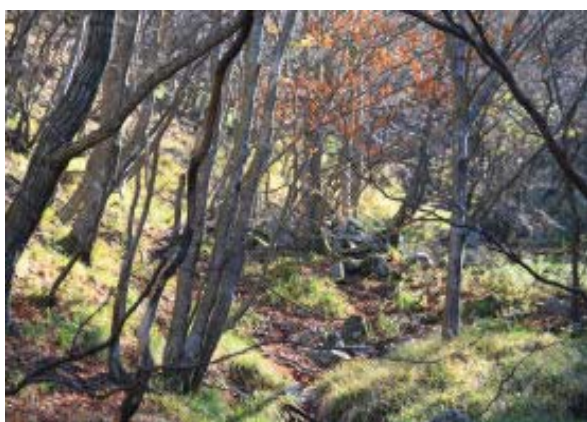


2010.11.21 (日) 晴れ 雨乞岳 SH例会



756 駐車場 920 奥ノ畑谷分岐① 1100 窯跡② 1117 稜線③ 1130 奥ノ畑峠 1202 南雨乞 1221 雨乞 1226-1315 西雨乞・昼食④ 1339 窯跡⑤ 1416 登山道に合流⑥ 1423-1437 向山鉾山跡⑦ 1509 奥ノ畑谷分岐① 1627 駐車場



窯跡のあたりから右手に登る②

山頂



笹で道がわかりにくい西尾根を下る

窯跡⑤

千種街道と奥ノ畑谷に紅葉が残っていたが、紅葉はほぼ終わっていた。今回のコースで西尾根が初めての体験ゆえ、期待するところ大であったが、地点⑤の窯跡から尾根分岐を経て地点⑧のコースと予想していた。なぜかは？だが、地点⑤から皆さんバラバラとなり、地点⑥に到着したもの（わたしも）や地点⑦に到着したものと2つに分かれてしまった。どうも⑦へのルートが鉾山ルートらしいのだが?? 地点⑧へのルートはいったいどんなルートなのか。





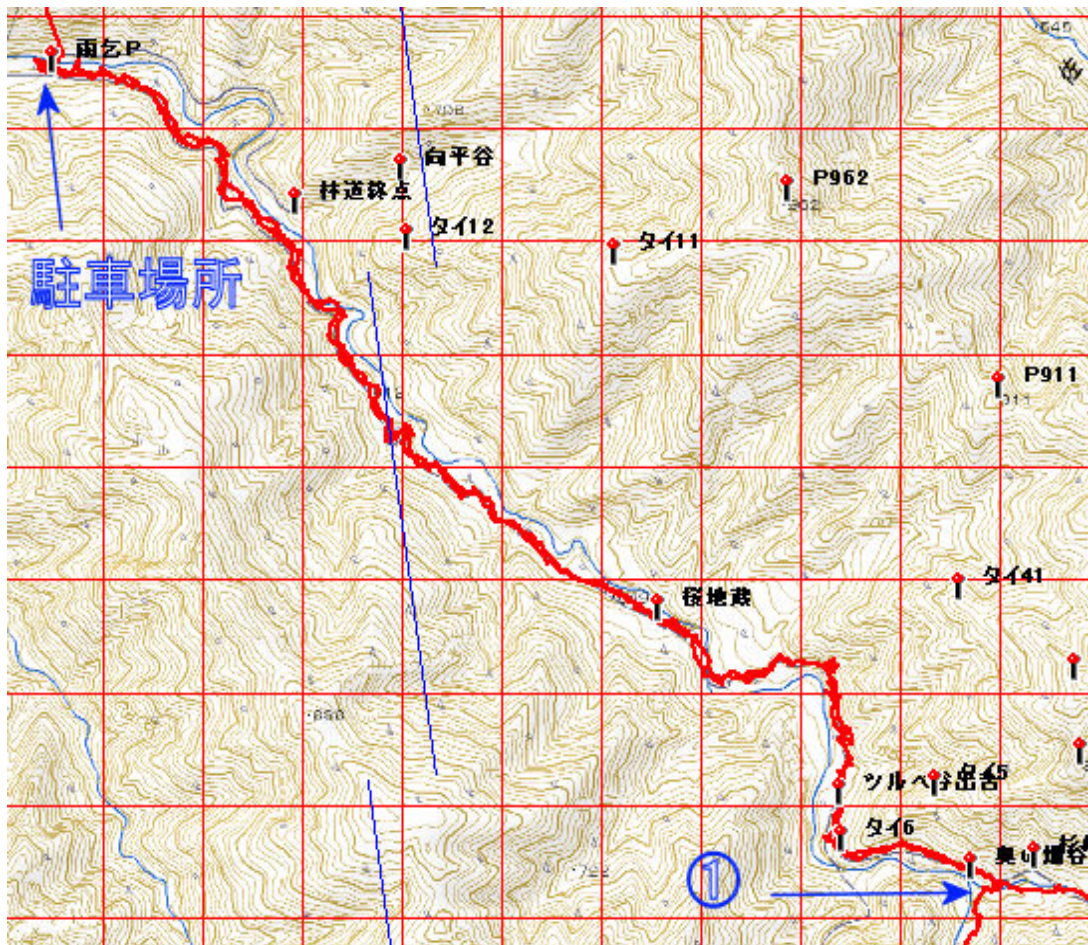
向山鉦山跡⑦



登山道を下る

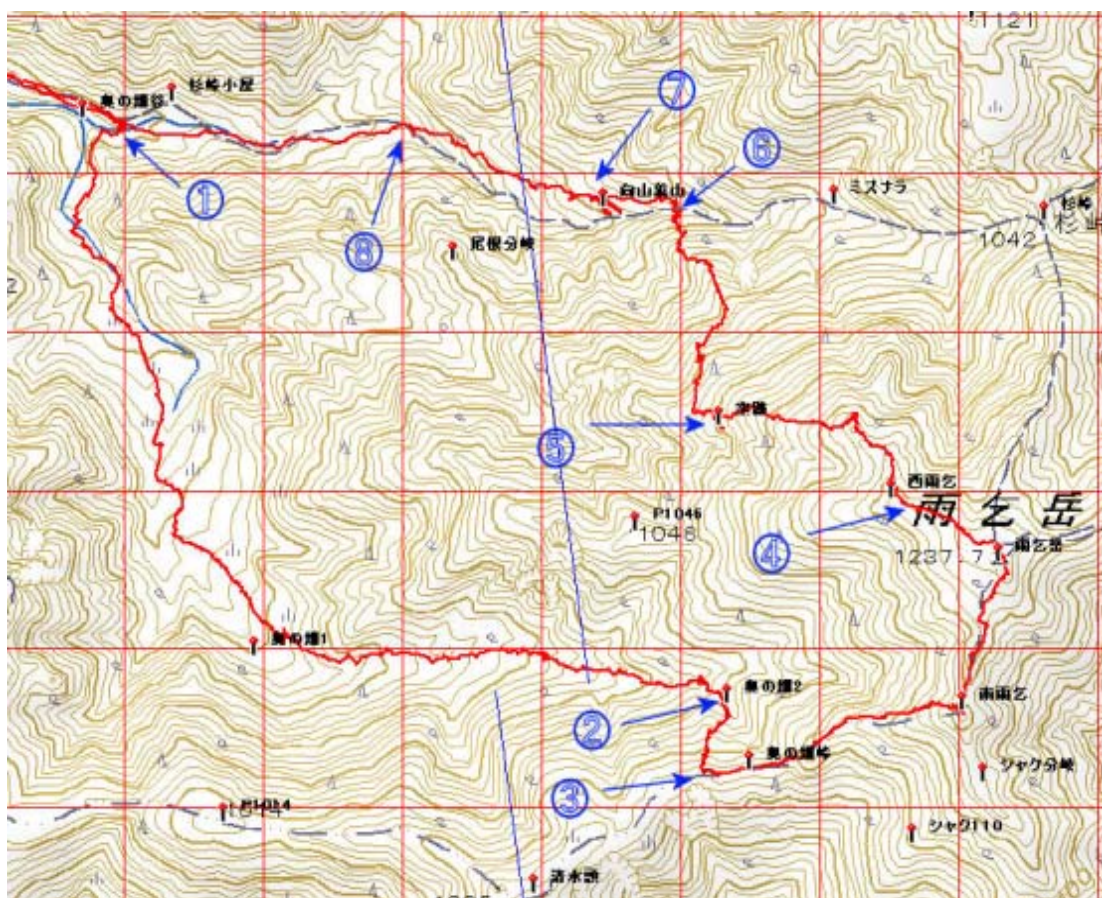
次回の西尾根ルート进行しよう。

そもそも鉦山跡の範囲が？ ⑦なのか⑧なのか。調べてみましょう。



マップその1 駐車場所から奥ノ畑谷分岐まで





マップその2 奥ノ畑谷分岐から雨乞、西尾根、向山鉦山跡まで

この地図の作成に当たっては、国土地理院長の承認を得て、同院発行の数値地図 25000（地図画像）及び数値地図 50mメッシュ（標高）を使用したものである。

（承認番号 平17総使、第290号）

[トップページ（おじさんの山旅4）に戻る](#)