

2010.11.24 (水) 晴れ 高島トレイル・乗鞍岳 SH&野木鳥



903 愛発越① 925 リフト終点 1021 P  
789 1049 乗鞍岳 1119 電波塔③  
1156-1241 鉄塔④・昼食 1250 芦原岳  
1342 P 650 1411 黒河峠 1501 林道分岐  
⑤



在原への道②



電波塔近辺の標識③



電波塔 ③



P 779

車2台でようやく実現、愛発越から黒河峠までの高島トレイル。  
乗鞍岳は今年の6月に来ていたので、乗鞍岳まではすんなり。今回は見晴しがよく、敦賀湾から比良まで相当くっきりみることが出来た。乗鞍岳の先も道は整備されているので、分かりやすい。芦原岳の下部の鉄塔④で昼食をとったあと、うっすらとした踏み跡をたどり芦原岳に向かうが、巡視路？は東に向かっているので、北方向の山頂に直登する。ここからも最高の景色を見ることができた。





芦原岳



P 650



P 620



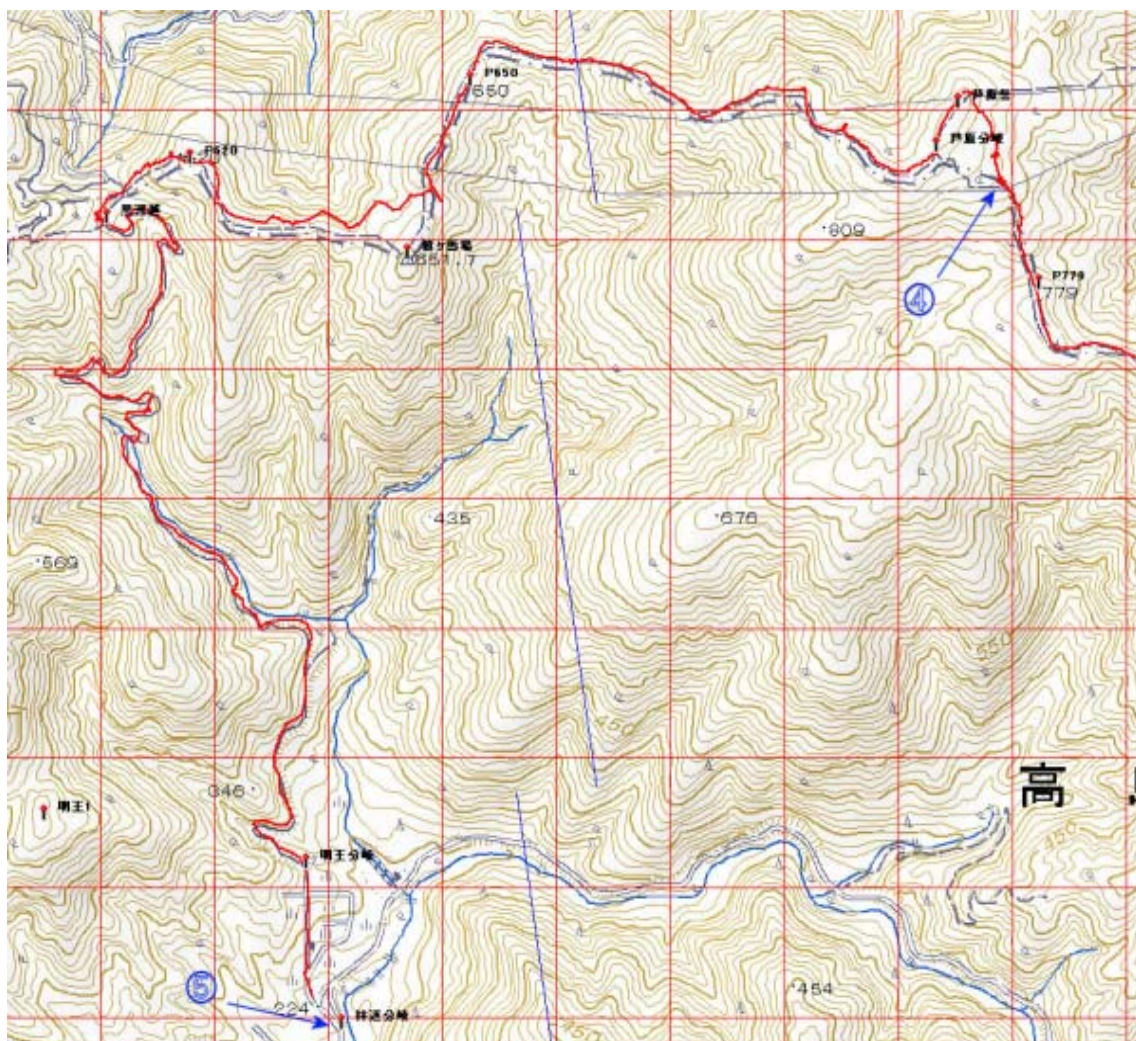
黒河峠



マップ その1 愛発越①からP779まで

その後も黒河峠まで順調に進む。このコースはほとんどが自然林であり、ブナ林も多い。新緑や紅葉のシーズンはさぞよからうと思う。





マップ その2 P779 から林道分岐⑤まで

この地図の作成に当たっては、国土地理院長の承認を得て、同院発行の数値地図 25000（地図画像）及び数値地図 50mメッシュ（標高）を使用したものである。

（承認番号 平17総使、第290号）

[トップページ（おじさんの山旅4）に戻る](#)