

2007.4.15 晴れ 芦生の森・櫃倉谷 7人 (K2 T Ya Yu I A)



岩場のイワウチワ

滋賀阪本発 8 3 0 芦生 P 発 9 4 0  
横山峠手前 1 1 2 0 ナカノツボの滝 1  
1 4 5 櫃倉分岐 1 1 5 5 昼食後  
発 1 2 5 0 雨宿り 1 3 1 5 横山  
峠手前 1 4 0 0 峠に行かず沢經由  
で P 1 5 1 5 帰宅 1 7 3 0



イカリソウ

林道ではイワウチワ、カタバミ、  
イカリソウ、キケマン、エンゴサ  
ク、ショウジョウバカマがいきな  
り迎えてくれる。とくにイワウチ  
ワの群落は斜面のところどころに  
あった。イカリソウは群落ほどで  
はないが、数輪づつ、何箇所かで  
観察された。樹木はコブシとキブ  
シの白と黄色が目立つ。



ナカノツボ谷の滝

横山峠はイワウチワとイワ  
カガミの群落があったが、イ  
ワカガミは咲き始め。今回は  
まず、ナカノツボ谷の滝を目  
指す。小さな滝だが、登れる  
ような滝ではないな、と思う。  
斜面にはイワウチワの群落。  
イワタバコもあるとのこと  
だが、夏に見れるでしょう。

櫃倉谷に戻り、昼食とした。



雨宿りの木

櫃倉谷の新緑はまだまだという感じ。一方、足元ではニリンソウの白い花がちらほらとある。ニリンソウとはいえ、一輪はまだつぼみの状態。花はないが、トリカブトの群落がいたるところにある。



トロイの木馬風

「雨宿りの栃の木」につく前に、MIXIの芦生の森関連のコミュニティを運営されている「森の苔」とばったり出会う。ほんとうにびっくりした。こちらも自己紹介をすると、びっくりされていた。

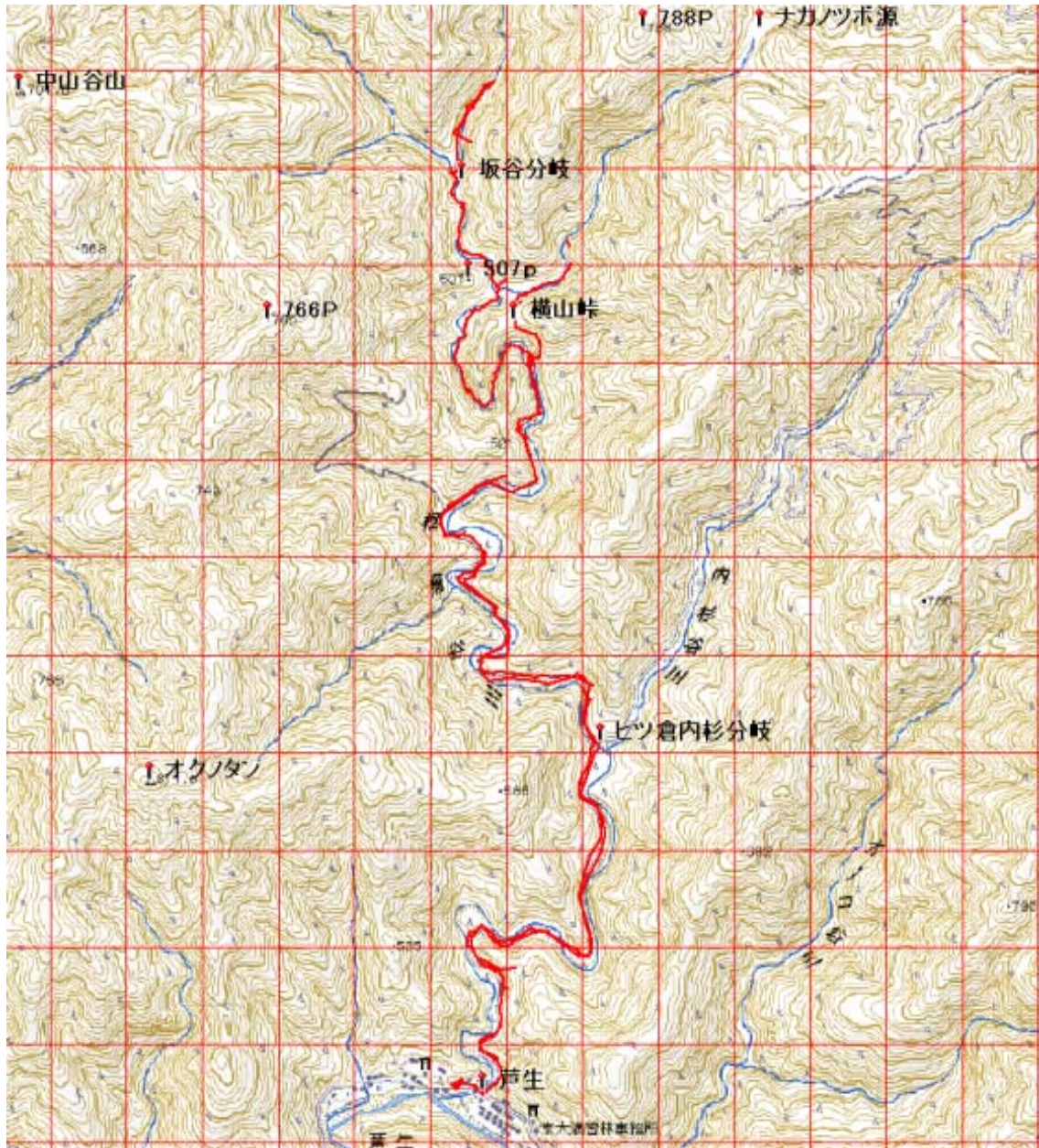


渡渉

目標の「雨宿りの木」に到着。なんとこの木のとなりにトロイの木馬風の木があることに気がついた。何回も来ているのに雨宿りの木に目が行き、気がつかなかったのでしょうか。

時間的には余裕はあったが、当初の目標を達成したので、

帰ることにした。帰りは横山峠を通らず、沢づたいに林道に行く。



この地図の作成に当たっては、国土地理院長の承認を得て、同院発行の数値地図 25000（地図画像）及び数値地図 50mメッシュ（標高）を使用したものである。

（承認番号 平17総使、第290号）

トップページは<http://www7a.biglobe.ne.jp/~tilmame/> です。