

2007.11.14 晴れのち曇り 比良・コメカイ道経由地蔵山 ふたり (T会)



栃生の登り口から背後の白倉岳

833 登山口 926 地蔵釣瓶分岐
1014 ヒジキ滝 1124-1203 地蔵山
1223 笹峠 1305 イクワ
峠北峰 1351 地蔵釣瓶分岐
1414 登山口



コメカイ道



ヒジキ滝

杉林、松林を抜け、コメカイ道に入るとなだらかな道となり、栃の巨樹や紅葉が目立ってきた。がひとが余り入っていないた

めか、トラバース道は狭くまた、谷側に傾斜しているため、歩きにくい。

ヒジキ滝は大きな滝ではないが、夏ならいい休憩場所だ。ヒジキ滝からの道がちと厳しい。岩の足元が狭くかつ、すべりそうに傾斜している。止む無く、高巻きしたが傾斜がきつく、掴みところも少ないので幾分時間を要す。地蔵峠直下のきつい傾斜の杉林をあえぎながら登る。地蔵峠の手前に林道が走っている。地蔵峠から地蔵山はほんの少しの登り、林道が並行している。

地蔵山からはリトル比良が正面に見える。右手はヤケ山でしょう。



桁の巨樹

食事をとっていると、ひとり歩きの男性がふたり地蔵峠方向からのぼってきた。

幾分、葉が落ちつつある稜線の紅葉を楽しみながら、ゆったり歩いた。後ろに蛇谷、正面に釣瓶を見ながら、笹峠、イクワタ峠北峰に。



地蔵山山頂

北峰からそんなにきつくはない尾根道を正面の白倉や紅葉を楽しみながら下った。笹峠からの道と合流し、地蔵釣瓶分岐に。

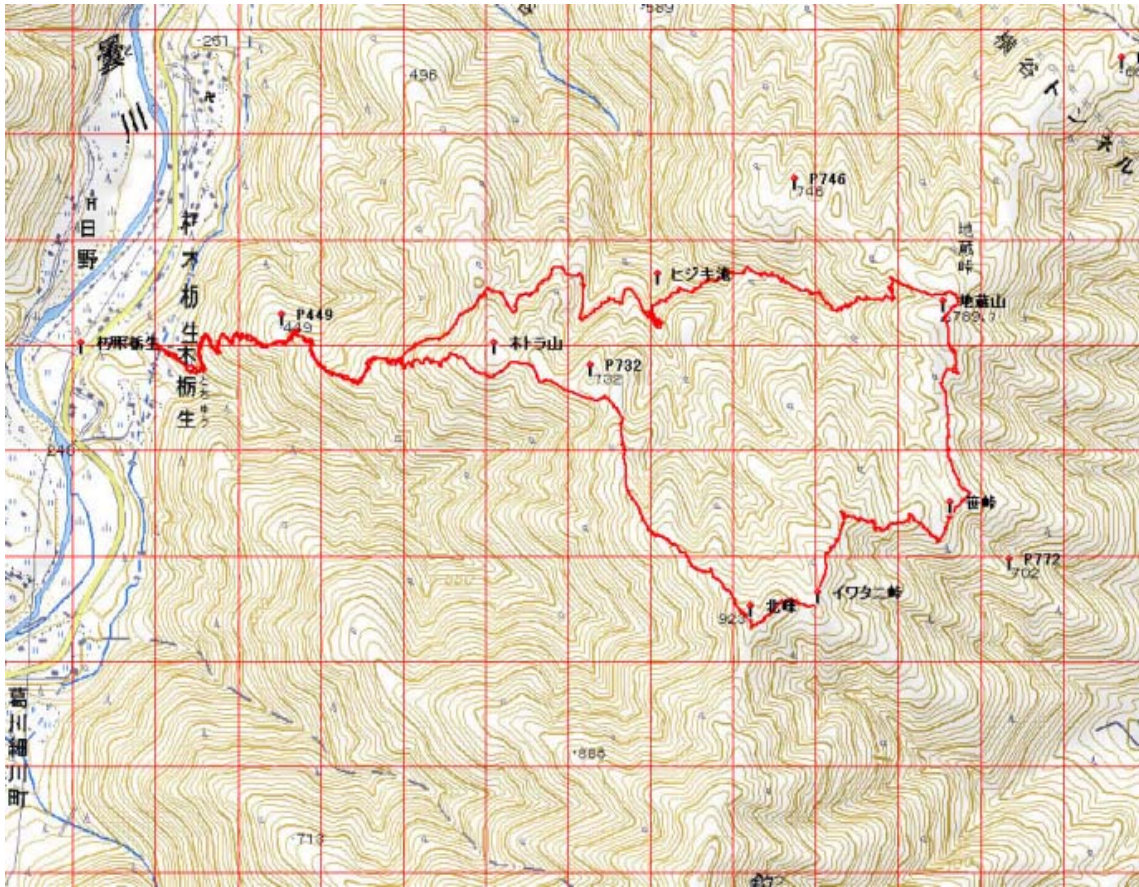
5.5時間で登山口に戻る。

本日は新GPSの初使用の日であった。



北峰あたりから白倉岳

いつもなら杉林の中や谷道でロストとなり、せつかくのGPSが機能を発揮しないという場面があったが、新GPSはさすがです。ロストなし。きれいなトラックを残してくれました。同時に持参したGPSは例によって、谷でズタズタでした。



この地図の作成に当たっては、国土地理院長の承認を得て、同院発行の数値地図 25000（地図画像）及び数値地図 50mメッシュ（標高）を使用したものである。
 （承認番号 平17総使、第290号）

トップページは<http://www7a.biglobe.ne.jp/~tilmame/> です。

参考までに旧GPSでは

