

2008.1.20 曇りのち雪 SH例会 (初参加)



熊野神社スタート地点

833 熊野神社 951 文三ハゲ 1020 水無山
分岐 1053-1101 山頂 1109 竜王分岐
1121-1225 北峰下で昼食 1254 山頂
1330 P 992 1427 熊野峠 1528 熊野神
社



左 文三ハゲを望む林道歩き



右 文三ハゲ上部 水無山分岐

雪のない綿向になってしまった。でも、表参道しか知らないゆえ、新コースを大いに期待する。結果的には文三ハゲ、北峰、ブナの木峠、熊野峠などを知る。



左 水無山分岐から綿向の南北稜線に向かう 右 山頂



概ね 1.5 時間で文三ハゲに。道はついているので急ではあるがわかりにくいことはない。水無山分岐から綿向への道は急なヤセ尾根であり、雪もあり、すべりやすい道であった。南北稜線につくとすぐに山頂だ。1月3日と異なり、雪にない、雨乞や鎌を望む。



左 鎌ヶ岳

右 正面；水無山への道 左手；ブナの木平

小休止のあと、昼食の場所、北峰の下を目指す。途中、幸福のブナや竜王山の分岐を通る。綿向山方面を振り返ると綿向の北側の稜線を望むことができる。



左 北峰への道から山頂をみる

右 ブナの木平

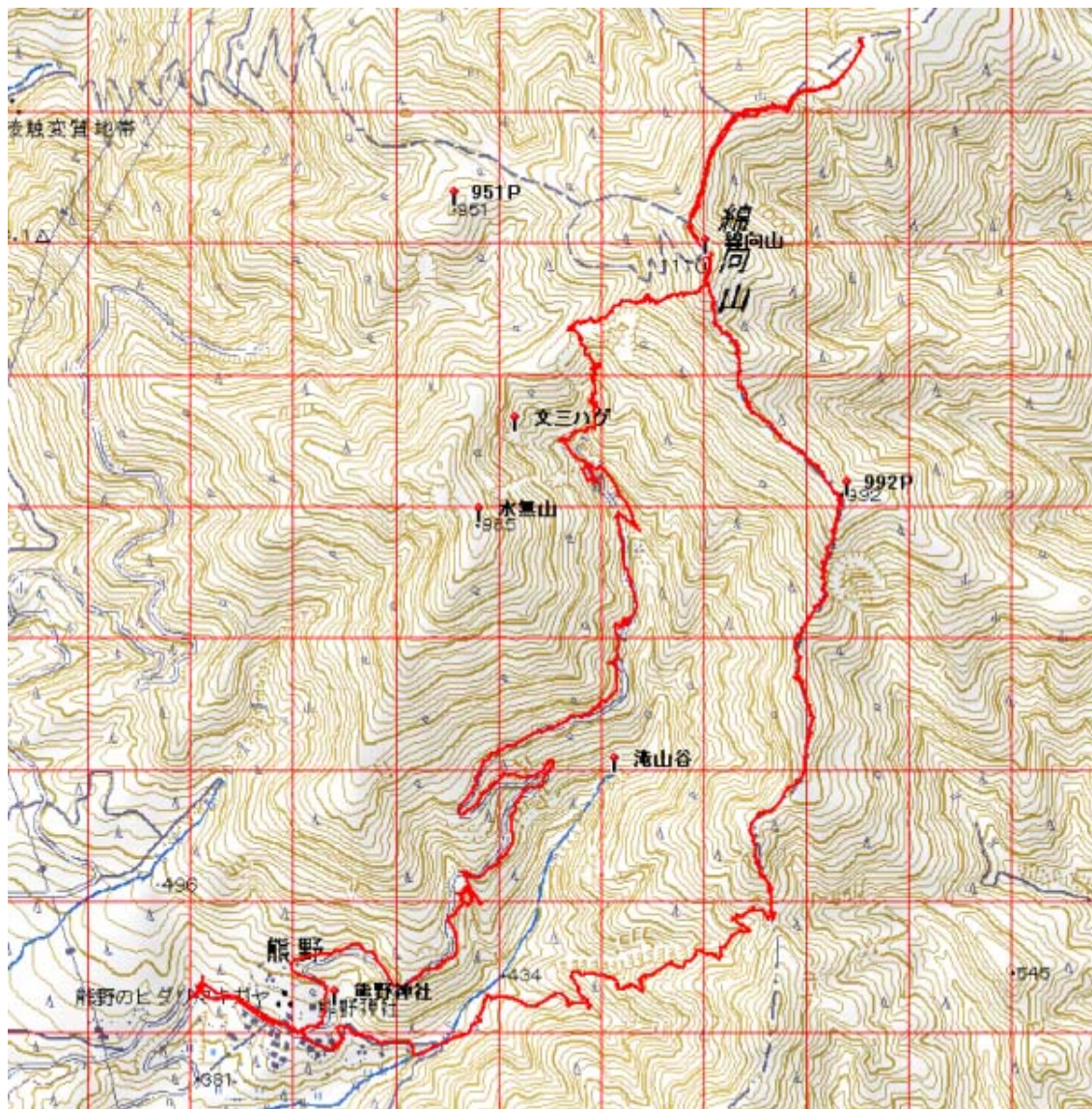
雪があれば見ごたえがあったらと思う。北峰を降りたところで昼食とした。その後、綿向山に戻り、ブナの木平を目指す。文字通りブナの木が多い平地であった。稜線を南に進んだ。ところどころ、ヤセた、急な稜線であった。熊野峠はいかにも人が通っていないと霧囲気であった。



左 熊野峠

右 峠からの下り（トラバース道）

熊野峠からの道はあることはあるが、一部のトラバース道は崩れており、道があることを知らないと思うかもしれないくらいであった。概ね7時間で神社に到着。



この地図の作成に当たっては、国土地理院長の承認を得て、同院発行の数値地図 25000（地図画像）及び数値地図 50mメッシュ（標高）を使用したものである。

（承認番号 平17総使、第290号）

トップページは<http://www7a.biglobe.ne.jp/~tilmame/> です。