

2005.4.10 武奈ヶ岳 曇り時々晴れ 天気予報は曇りだったが、時々晴れ間



御前山より右奥武奈を望む

メンバー Aさん Tさん  
3人。本日の予想は曇りのち  
雨だったが、前日の予想では  
曇り。出発を1時間早めAさ  
ん宅を7時とした。結果的に  
は余裕がありGOODでした。  
御前山の登りで谷道から尾根  
にでる道を失い、谷のドンつ  
きの尾根を右手にいくことにな  
る。GPSのおかげで、特  
に不安はなし。



御前山での記念撮影

7:35 坊村P 11時山頂  
11:15発 13:30P着  
御前山への登り、御前山から  
わさび峠へのくだりくらいが  
つらかったが、他は結構ゆっ  
たりコース。夏道なら問題な  
いでしょう。サンシュヤアセ  
ビがそろそろ咲くかな、咲い  
てるかな、の段階。

登っている人数はそこそこいましたね。6組20人くらいでしょうか。道の状況からすると結構、ベテランなんでしょう。不安な顔はない。楽しんでいる雰囲気でした。



山頂での記念撮影

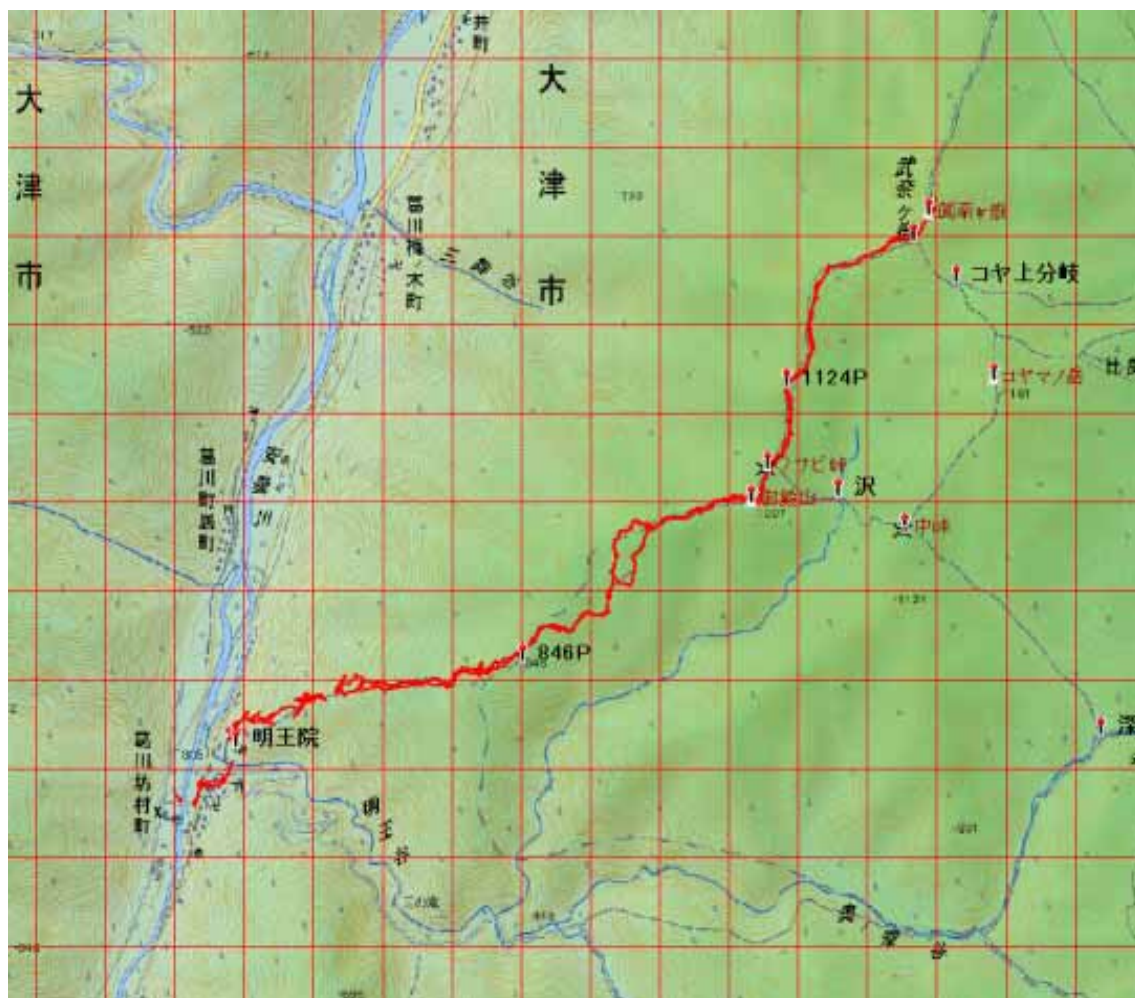
山頂で昼食をとり、同じ道を帰る。御前山のくだりは行きと異なり、正規のルートを見つけ、らくらく帰る。間違えた分岐点（雪のため分岐とはいえないが）に目印のテープを木につけておいた。あとからくる人の参考になればいいが。



武奈より御前山、正面の白いルートが道

くだりはとくに問題なし。疲れはててパーキングに。帰りに無料のやまゆり荘の風呂に。雨も覚悟していたが、雨はなく、道は冬と夏の間の悪道。GPSは今回、ポイント設定をトライ。こんなもんでしょう。緯度経度の地図とのドッキングで場所もわかるし、GOODでした。

追記 2006.10.8



この地図の作成に当たっては、国土地理院長の承認を得て、同院発行の数値地図 25000 (地図画像) 及び数値地図 50mメッシュ (標高) を使用したものである。

(承認番号 平17総使、第290号)

7:35 坊村P 10時頃 御殿山 11時武奈 11:15 発 12時頃 御殿山 13:30 坊村P

846Pと御殿山の中間くらいで積雪によりルートが不明で行きは尾根にでた。帰りは道がわかったので、正規ルートを通る。GPSデータではルートの違いがはっきりわかる。

トップページは<http://www7a.biglobe.ne.jp/~tilmame/> です。