

2005.6.12 大台ヶ原 晴れ Aさん Kさん わが夫婦



登りの新緑

7:20 滋賀坂本発 7:30 Aさん
7:40 Kさん 10:30 山頂 p 11:46
1680P で昼食 12:00 発 13:00
牛石が原 13:30 大蛇グラ 14:
45 山頂 p 19:30 Aさん Kさん
經由帰宅

数日前の天気予報では雨だったのにきのうの予報から晴れ。行いがいいのでしょう。



日出ヶ岳での記念撮影 バックは大峰山系

まず、新緑とシロヤシオの多さにびっくり。知りませんでした。ガイドブックではヤシオツツジとなっており、シロヤシオとは書いていない。栃木の比ではなく、このあとの行程ではシロヤシオの連続で大いに感心。日出ヶ岳では大峰山や大普賢岳、行者還など 360 度の展望。



正木峠

晴れた空と枯れた木あるいは新緑とのバランスは最高の絵になった。昼食もシロヤシオをみながらの心なごむ時間であった。尾鷲辻ではトウヒの赤い芽?も拝むことができた。



シロヤシオ群落



トウヒの芽？

牛石ヶ原では鹿を多く見ることができた。大蛇グラに行く途中でアカヤシオによく似たツツジに会う。帰宅後、アケボノツツジとわかったが、本当に似ていた。このツツジはシロヤシオと同様、大台の名物の花らしい。大蛇グラはあいかわらずの景色で、季節がら、アケボノツツジがめだった。



牛石ヶ原での記念撮影

大蛇グラからシオカラ谷ではシャクナゲ(時期はずれゆえ、遅かったが)の群落に感心。前にきたときにはそれほど気にしなかったが、幾分枯れた花があったので、大いに感心。



牛石ヶ原の鹿

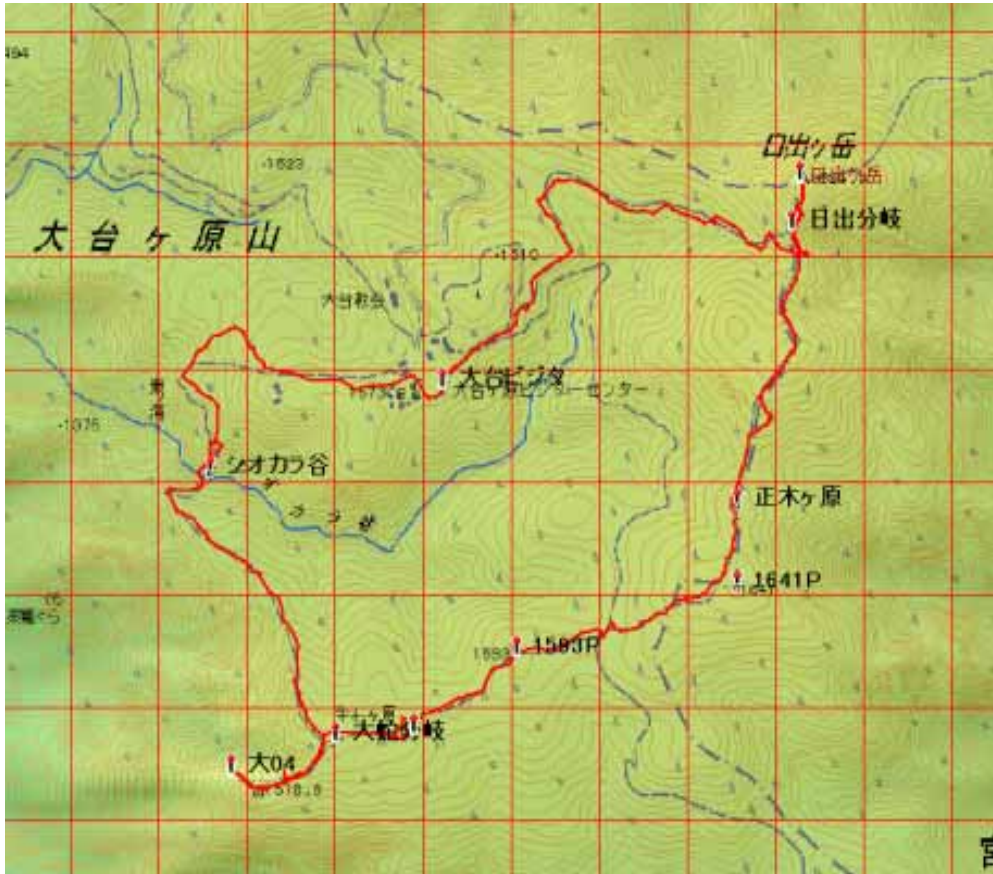
2002 秋と 2003 春に続き 3 回目の大台であった。2003 春の日記をみるとシロヤシオの記録がある。残念ながら記憶ゼロ。いいかげんです。



大蛇グラ

帰り道は 4.5 時間かかる。前の 2 回と同じ。奈良から滋賀は遠いのです。

追記 2006.10.15 G P S データ



この地図の作成に当たっては、国土地理院長の承認を得て、同院発行の数値地図 25000 (地図画像) 及び数値地図 50mメッシュ (標高) を使用したものである。

(承認番号 平17総使、第290号)

ここは遠いのが難点。帰りで4.5時間かかっているが、渋滞道路の連続です。田舎に帰るのより時間がかかるから、とんでもないが、いいところです。

トップページは<http://www7a.biglobe.ne.jp/~tilmame/> です。