

2005.6.26 霊仙山 晴れ ふたり



クレガ畑のP

7:30 滋賀坂本発 9:15P 着
9:30 発 9:45 汗拭き峠 11:
45 経塚山で昼食 12:30 三角点
13:00 最高峰 14:15 見晴ら
し台 15:15P 着 米原 100 円
ショップ経由 17:30 帰宅



サワギク

霊仙は以前上丹生から稜線まで登ったが、ガスでみえないのと体力もなく退散したことがあった。今回は幾分楽なクレガ畑コースをとった。このコースも1ヶ月くらい前にきて、コルトの底をするがため、駐車場にもいけず退散している。因縁の霊仙コースでしょうか。

駐車場には車は10台(写真は帰りに撮ったので減っている)くらいおり、10人くらいは準備していた。我々だけではないのでとりあえず安心(湖北ということで幾分熊のことは気にしていた)。

ホタルフクロ





オオツナミソウ&ヒトリシズカ

ヒルも心配したが、あっさりとお猿岩につく。ここからはゆったりとした散策コースであり、お虎ヶ池をすぎ、経塚山のぼりにはいる。

花は多くはないが、ホタルブクロ、オオツナミソウ、ヒトリシズカ、フタリシズカ、イブキトラノオ、サワギクなどでしょうか。ササユリはまだのようです。



フタリシズカ

経塚山で昼食をとり、三角点、最高峰と霊仙の三山を歩く。景色はモヤでだめ。伊吹山もぼんやり見えるだけ。人は多く 20 人はいたのではないか。

でも、本日は暑かった。1000mでこの暑さなので下界は暑いだろうなと思ってしまった。それほど疲れもなく下る。カナヤで主人が座って客を待っていた。



イブキトラノオ??

今年は雨がなく、ヒルはいないとのこと。ヒルはなぜか上からも降ってくるとのこと。また、アジサイは水不足で色が薄いと嘆いていた。



経塚山から避難小屋

家で GPS データを整理していると、
25000 のルートと相当違うことがわかる。



左 経塚山から三角点

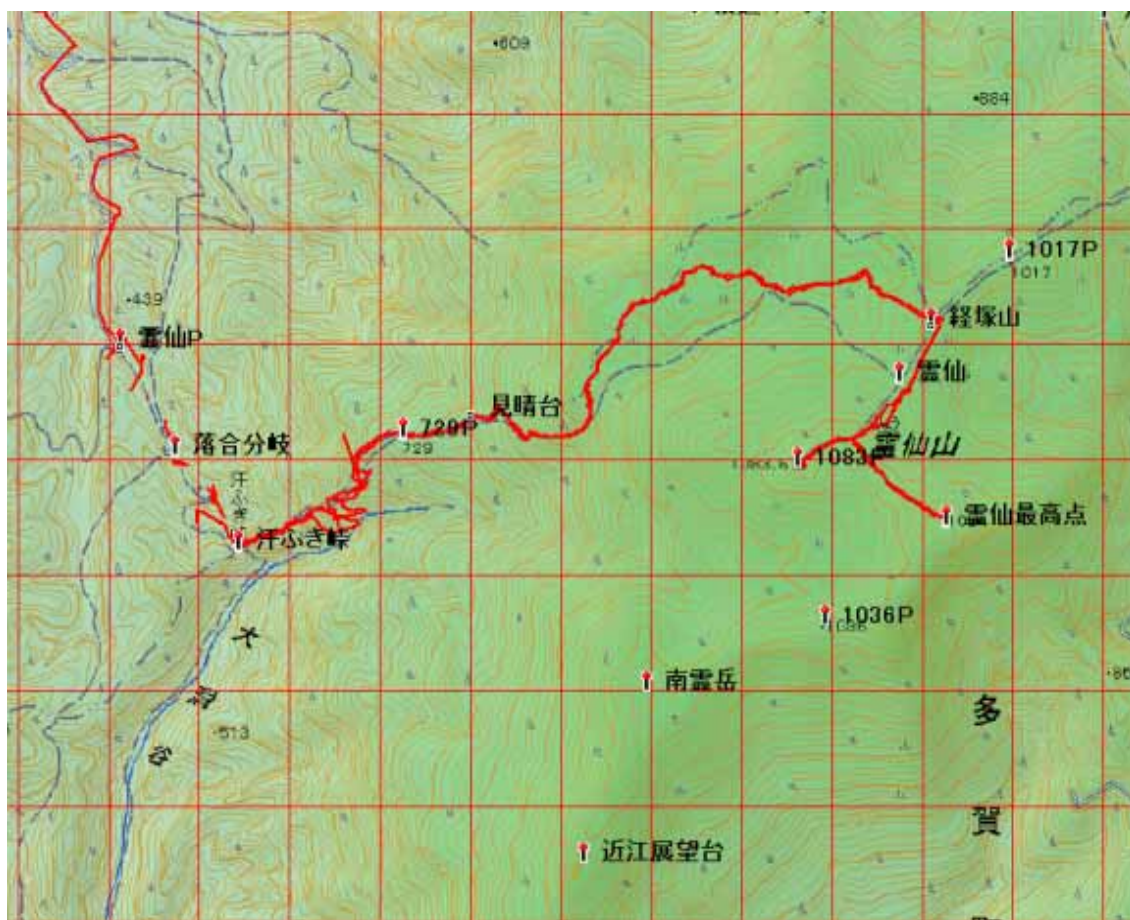
下 最高峰から経塚山



下 三角点にて余裕の笑顔



2006.10.15 追記 G P S データ



この地図の作成に当たっては、国土地理院長の承認を得て、同院発行の数値地図 25000 (地図画像) 及び数値地図 50mメッシュ (標高) を使用したものである。

(承認番号 平 1 7 総使、第 2 9 0 号)

25000 と G P S のデータで比較すると、見晴台から経塚山までのルートが幾分異なる。汗ふき峠から 729 P までは G P S は迷走している。記憶が薄れているが、うっそうとした林だったのでしょいか。

トップページは<http://www7a.biglobe.ne.jp/~tilmame/> です。