

2005.7.24 夜叉ヶ池 曇り Yさんと我が夫婦  
山ではガスで視界 10mくらいでしょうか。



駐車場のカツラの木

7:40 発 8:05 Yさん宅近辺 敦賀より今庄まで高速 10:15 P着 車は多く駐車はP少し手前 11時過ぎ? 巨大トチノ木 11:20 1500m地点(半分) 12:30 夜叉ヶ池 昼食と岐阜県側取り付きへの散歩(お花畑あり) 13:15 発 14:10 トチノ木 14:30 P着 17:10 Yさん宅経由で帰宅



栃の木

本日は3人。天候はガス。結構涼しいが、汗がひどい。タオルはグショグショ。きのうの大量ビールのせい、体調はNOT GOOD。でも栃の木は感激。スゴイのひとつ。花も池まではアジサイのみ。



大きさは表現できていないが、でかい木

ここの標識は池までの距離、2000、1500、1000、500、200、100mだったかな。いつになく、つらいのぼりであった。

池はガスの中でほとんど不明。でも水はきれいでオタマ、夜叉ゲンゴロウ、イモリがきもちよさそうに泳いでいた。



池 ほとんどガス

昼食後岐阜県側に散歩。ガスはなく、三周ヶ岳や三国岳の標識とお花畑があった。伊吹の夏のおわりの花畑の雰囲気。ニッコウキスゲはなく、シモツケ、アザミ、イブキトラノオ、ギボウシの終盤でしょうか。



夜叉ゲンゴロウ

ぬれた熊笹のなかを三周ヶ岳までいく元気はなく、退散とする。池のゲンゴロウは元気もりもりで活発でした。帰路は1時間くらい、途中の沢で顔を洗いながらいそいそとパーキングに。

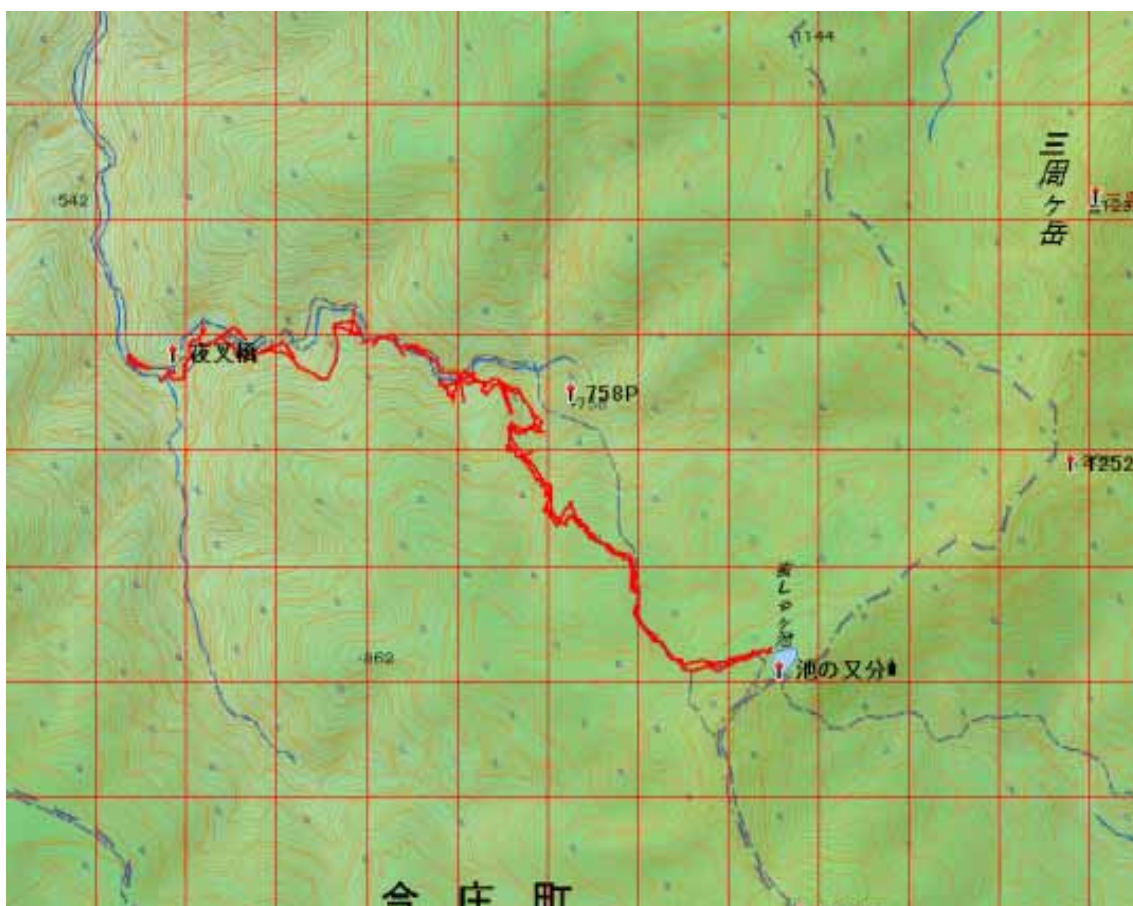


シモツケ

帰り道は渋滞もなくすんなりと。今庄-敦賀-Yさん宅-有料最後?の湖西道路で帰宅。GPSデータを見ると、25000の地図とは相当ちがう(758Pあたり)ことがわかる。



追記 2006.10.15 G P S データ



この地図の作成に当たっては、国土地理院長の承認を得て、同院発行の数値地図 25000 (地図画像) 及び数値地図 50mメッシュ (標高) を使用したものである。  
(承認番号 平17総使、第290号)

トップページは<http://www7a.biglobe.ne.jp/~tilmame/> です。