

2006.3.25 晴れ 武奈ヶ岳 Sさん Yさん Tさん



金糞峠から
沖の島など

8:16 比良
駅 8:30
イン谷口
10:30-40
金糞峠



中峠へののぼり

11:40-12:30 中峠・昼食 13:
30-14:15 山頂 14:50-15:
00 八雲ヒュッテ 15:55 カモ
シカ台 16:30 大山口 16:50
イン谷口 志賀駅で一杯

本日は久しぶりに会社のメンバ
ーでの山行となった。計画では正
面から中峠、ワサビ峠、武奈、帰
り道



コヤマノ岳への道

は未定であった。が、雪の多さ
で金糞から中峠の道は厳しく
結構お疲れモードであった。中
峠で昼食兼ねて長い休息をと
ったが、ワサビ峠コースではな
くコヤマノ岳コースに変更結
果的にはGOODなコースで
あった。空の青さ、見通しのよ
さ、歩きやすさいずれもGOOD
であった。



コヤマノ岳のぼりから堂満

北東方面は北の方から、白山、大日ヶ岳、横山岳、金糞岳、伊吹山、霊仙山、藤原岳などすっきり望むことができた。これからの武奈ののぼりのつらさを忘れるくらいの快適なコヤマノ岳ののぼりであった。



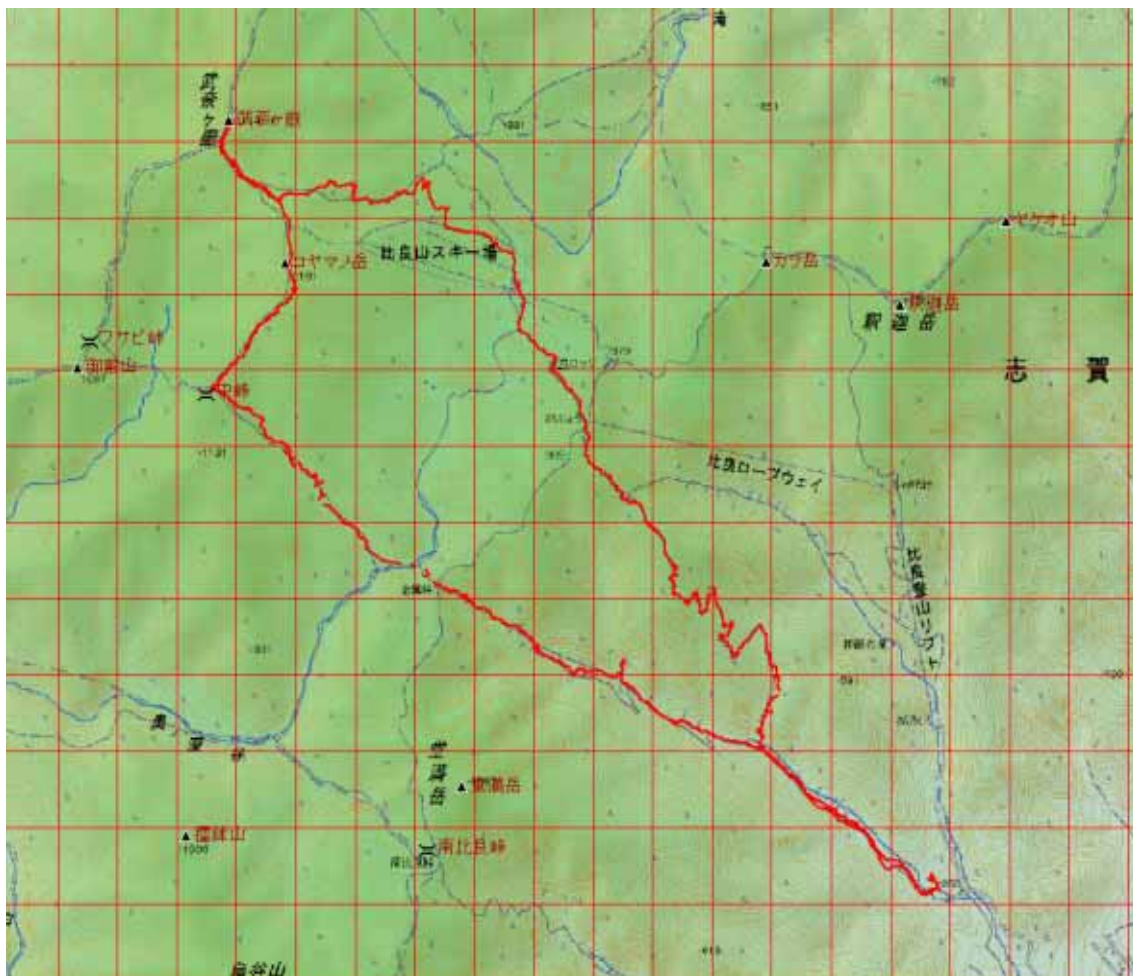
武奈を望む

雪が多いせいか、道がすっきりしていて、邪魔な木もなく意外にすんなり山頂に。山頂より360度の展望で改めて白山などの文字通りの白い山を楽しむ。くだりはダケ道を選ぶ。GPSデータが示すように、イブルキノコバ経由のつもりが、道をロストして、リフト方面に。



山頂より白山と大日ヶ岳

八雲、北比良峠、ダケ道経由でイン谷口。Y車により志賀駅に行き、駅前で一杯のつもりが数杯になり、ほろ酔いかげんで帰宅の途に。18：30 くらに自宅に。



この地図の作成に当たっては、国土地理院長の承認を得て、同院発行の数値地図 25000 (地図画像) 及び数値地図 50mメッシュ (標高) を使用したものである。

(承認番号 平17総使、第290号)

トップページは<http://www7a.biglobe.ne.jp/~tilmame/> です。