

2006.5.21 プンゲン 晴れ S Iさん S Aさん U・A・Y・K夫妻 10人



#### 金糞岳

7:15 滋賀坂本発 9:40W荘下P  
発 10:30スキー場リフト下(1226  
Pとの中間) 11:15 1226 P  
11:30大岩 12:00 山頂 12:  
30 発 13:50大長谷出合い 14:  
30 W荘 寄り道後19時帰宅



#### カキドウシ

本日はクマガイソウ観賞がメインで前菜がブンゲンであった。ブンゲンは滋賀で標高3位の目立たない山。熊の生息地と言われる山。となりの金糞の山容はりっぱ。コースはスキー場から山頂に行き、下りはW荘直行。大長谷から水道パイプ沿いを行かなかったため、GPSにあるように途中で谷から尾根に登ることになってしまったが。



#### ユキザサ

スキー場から1226Pまでは急な坂、それ以降、大岩・ブンゲン山頂までは尾根歩き。ユキザサ、チゴユリ、ミヤマシキミツクバネソウを見ながら山頂に。1226Pや大岩では伊吹や白山、能郷白山が見れる。



右ミヤマシキミ

右ブンゲン左伊吹



左チゴユリ



右ツクバネソウ



左イワウチワ



右ハルトラノオ





## 大長谷

山頂で食事と 360 度の景色を堪能する。でもここは虫が多く、手で虫を追い払いながらの昼食であった。帰りはW荘に直接下りる。途中にイワウチワの群落が多数あったが、残念ながら、明らかに遅すぎる。結構きつい下り。登りのスキー場もきついがここも優劣つけがたい。



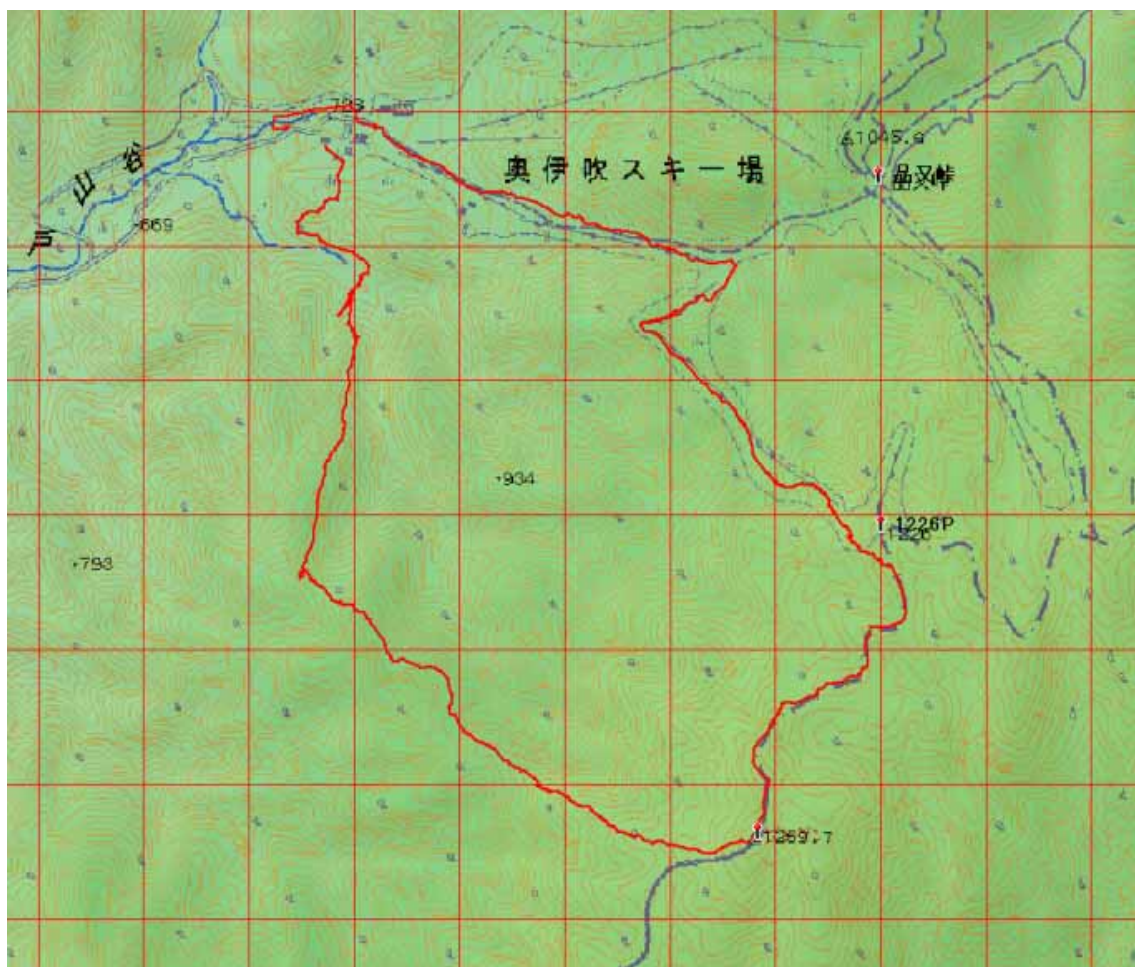
## エンレイソウ

大長谷にでると、エンレイソウやハルトラノオが目立つ。このあと道をロストするが、W荘につく。ここの庭は小さな自然植物園であり、いろんな花が咲いている。代表的にはクマガイソウでしょう。伊吹の北尾根にあるとだれかのHPで見ましたが。



## クマガイソウ

ここでササユリも見れるようです。6月初旬でしょうか。帰りはソバを食べて花談義をしながら、渋滞の道を帰宅。



この地図の作成に当たっては、国土地理院長の承認を得て、同院発行の数値地図 25000 (地図画像) 及び数値地図 50mメッシュ (標高) を使用したものである。  
(承認番号 平17総使、第290号)

トップページは<http://www7a.biglobe.ne.jp/~tilmame/> です。