

2006.5.28 晴れ 芦生の森上谷 Kさん Yさん Yさん Fさん 我々 6人

マムシグサ



7:30 滋賀坂本発 メンバーを拾いながら 9:10 三国  
P着 9:20 発 10時地蔵峠 10:05 下谷分岐 10:  
40 栃の木 12:05 杉尾峠 13時発 13:55 野田畑湿  
原 14:20 枕谷分岐 15:10 P着 17時帰宅

春の芦生の森は初めて。早く着たかったのだが、体調や  
他の事情で遅くなってしまった。この新緑はすばらし  
い。Pにはすでに10台くらいの車が止まっていた。ネ  
ライは一緒でしょう。いきなり、マムシグサ、コケイラ  
ン、タニウツギと名の知らぬ花。

コケイラン



野田畑湿原も緑&緑の印象。この湿原に  
はニリンソウや名が?の紫の花、黄色の  
花が多い。サワフタギも白い花を咲かせ  
ていた。さらに上流にいくとモリアオガ  
エルの卵や花のないイワウチワの群落。  
大きな栃の木、大きなミズナラ、ブナ、  
ホウノキ。

栃の木の花



去年の下谷のカツラの大木の印象が残っ  
ていて、大きな栃の木も小さく見える。  
でも、記念撮影はここでしょう。ミズナ  
ラのそばに大きな倒木があり、去年とは  
異なっていた。



野田畑湿原

右 モリアオガエルのタマゴ



左 栂の木



右 栂の木での記念撮影



左 ミズナラの大木





右 上谷の雰囲気その1

熊の住家でしょうか



左 上谷の雰囲気その2



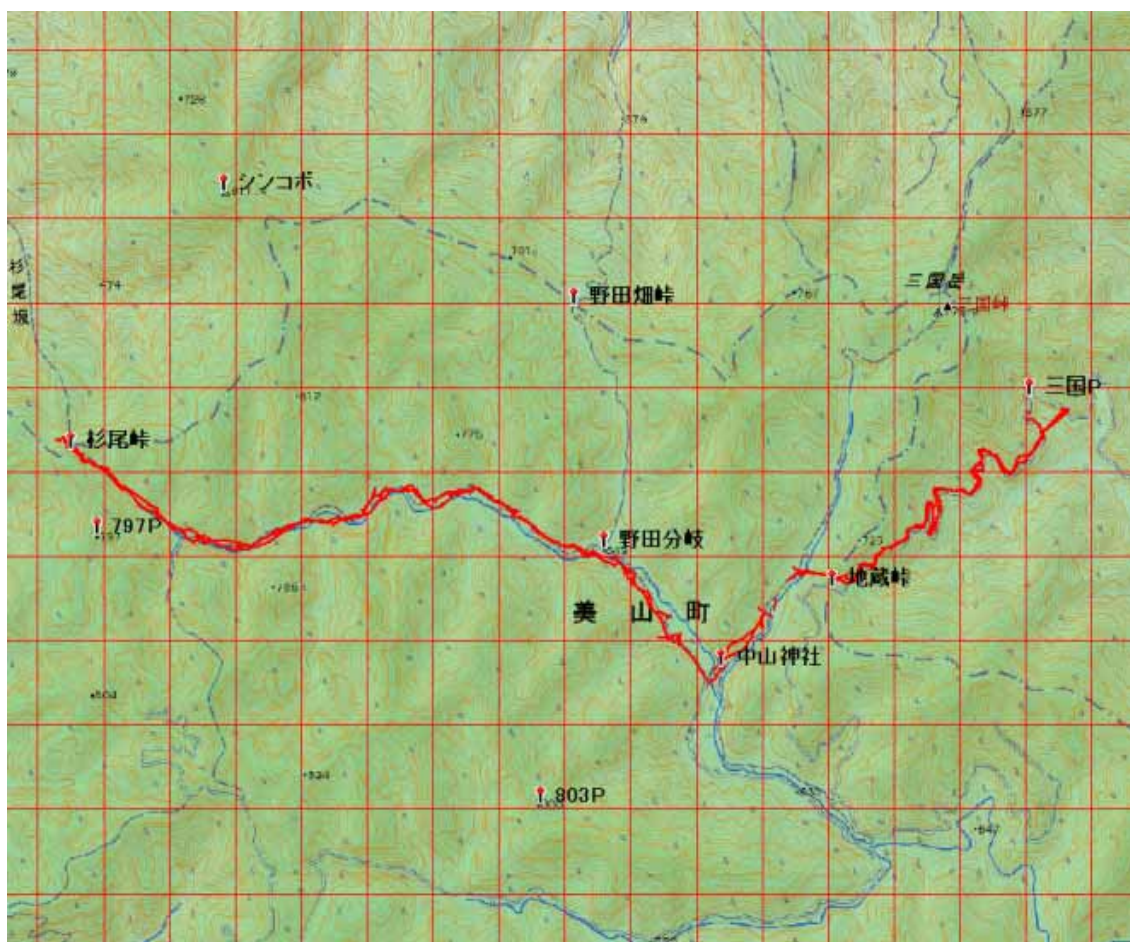
大木のあとは新緑のなか、谷をあがっていった。本当に足取りも軽く、杉尾峠につく。若狭の山を拜んでから、見晴らしのよいところで昼食をとる。

ここまでは数人にあったと記憶していますが、帰りのコースでは大口の団体さん3組にあい、数十人でしょうか。



杉尾峠記念撮影

本日もいい山行でした。ヒツクラ谷に行きたいと思いながら、タイミングを失っており、次回は下谷になりそう。



この地図の作成に当たっては、国土地理院長の承認を得て、同院発行の数値地図 25000 (地図画像) 及び数値地図 50mメッシュ (標高) を使用したものである。

(承認番号 平17総使、第290号)

トップページは<http://www.7a.biglobe.ne.jp/~tilmame/> です。