

2006.7.30 (日) 芦生の森・櫃倉谷 (ヒツクラ谷) K 夫妻 Y さん F さん T さん



横山峠を下りたところのナカノツボ谷分岐

7:40 坂本発 8時 Yさん Tさんと合流 9:30 芦生 P 10:05 内杉谷分岐 10:35 林道終点 11:45 権蔵谷手前滝で昼食 12:20 発 13:05 ナカノツボ谷分岐 14:15 横山峠を經由せず 沢沿いに林道・内杉谷分岐 14:40 芦生 P 17時帰宅



権蔵谷手前滝

ヒツクラ谷は行こう行こうと思いつつながら半年は引き伸ばした。7/23 にチャレンジしたが、長雨のため水量が多く、ナカノツボ谷で断念した因縁の谷。上谷、下谷に去年の秋と今年の春に行き、芦生の森の良さを痛感し、ヒツクラ谷にも大いに期待。が、荒れてきたとの理由で地蔵峠からの入山が禁止ということもあり、



帰りのコース 1

益々、ヒツクラ谷が重要な谷になってきた。

芦生の森のパーキングから林道を1時間ほど歩くと、林道も切れ、ヒツクラ谷の渡渉地点。林道の右手より沢を渡渉し、横山峠への短い登りを経て、イメージどおりのナカノツボ谷の分岐に到る。



りっぱな栃の木

危険なナカノツボ谷には行かないように注意して、ヒツクラ谷を上る。途中に坂谷の分岐を左にみる。左にいったり、右にいったりと何回か渡渉をするうちに、右の山腹を巻いていくと滝の音が聞こえ、左下に滝が見えてくる。昼食は滝を過ぎたところでとる。



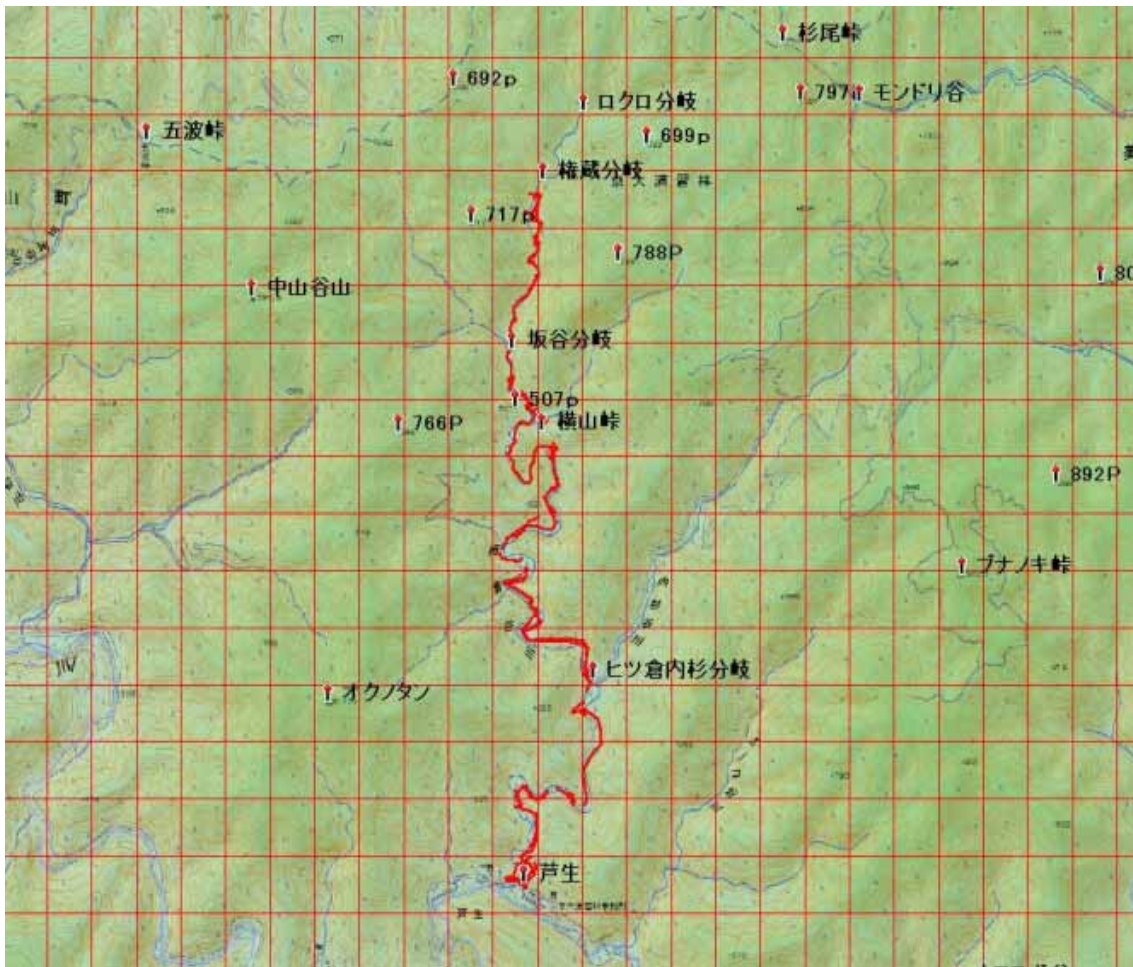
帰りのコース2

Fさんの炊き込みごはんはとつげもので昼食です。本日はここまで。腹いっぱい状態で帰り道。余裕がでてやっと写真を撮る。行きはオーバーにいえば、道探索がメイン、写真の余裕はなし。履いてきた長靴は穴があいており、時々、水が浸入してくる。



帰りのコース3

ここは水量が多く、上谷より荒々しい雰囲気をもつ。正直、上谷の方が好きだが、奥にいけば、気に入るようにも思える。ナカノツボ谷の出会いからは横山峠への道ではなく、ヒツクラ谷を下る。



この地図の作成に当たっては、国土地理院長の承認を得て、同院発行の数値地図 25000 (地図画像) 及び数値地図 50mメッシュ (標高) を使用したものである。

(承認番号 平17総使、第290号)

トップページは<http://www7a.biglobe.ne.jp/~tilmame/> です。