

2006.9.24 夜叉ヶ池・三周ヶ岳 くもり K夫婦 T夫婦 Aさん Yさん Sさん
Uさん KH山岳会3人



幽玄の滝

7:30 滋賀坂本発 8時 堅田 11時池ノ谷林道P
13時 夜叉ヶ池 昼食 13:20 発 14:40 三周ヶ
岳 14:50 発 15:30 コブの頭 16:10 夜叉ヶ池
16:40 幽玄の滝 17:30 P 20時帰宅

本日は夜叉ヶ池の人気を裏付けるように 11 人車 2 台
となった。天気予報は全国的に快晴のはずであったが、
Sさんの参加でしっかり曇り空になってしまった。P
から夜叉ヶ池の間には多くの花があり、さすが、人気
の場所と改めて感心。オオアキギリ、ツリフネソウ、
ミヤマアキノキリンソウ、テンニンソウ、クルマバハ
グマ、カメバヒキオコシは群落もあった。



夜叉ヶ壁

他にはヒメシャジン、オヤマボクチ、
カライトソウ、イワショウブ、ヤマジ
ノホトトギス、チョウジギク、オクモ

ミジバハグマ、ダイヤモンドソウ、リンドウ、ツルリ
ンドウ、サラシナショウマなど。

景色もすばらしい。紅葉には早い、夜叉ヶ壁の山
容、雄大な昇龍の滝。



右 昇龍の滝

夜叉ヶ池と夜叉丸



夜叉ゲンゴロウを見ながら昼食。元気が出たところで三周ヶ岳を目指す。コブの頭までは結構きつい。が、北に向かうころにはそんなアップダウンは無く、背の高い笹の中をまわりの景色を見ながら山頂を目指す。

山頂では360度の展望ではあるが、すっかり霞、シャッターを押す雰囲気は無い。我々は最後から2番目のパーティであったが、夜叉ヶ池を下りたところすんなり追い抜かれ、本当にラストパーティになった。帰り道で行き撮ることができなかった花をゆっくり撮ることができた。Pでは我々の車2台のみ。

コブの頭の手前より左手奥に三周ヶ岳

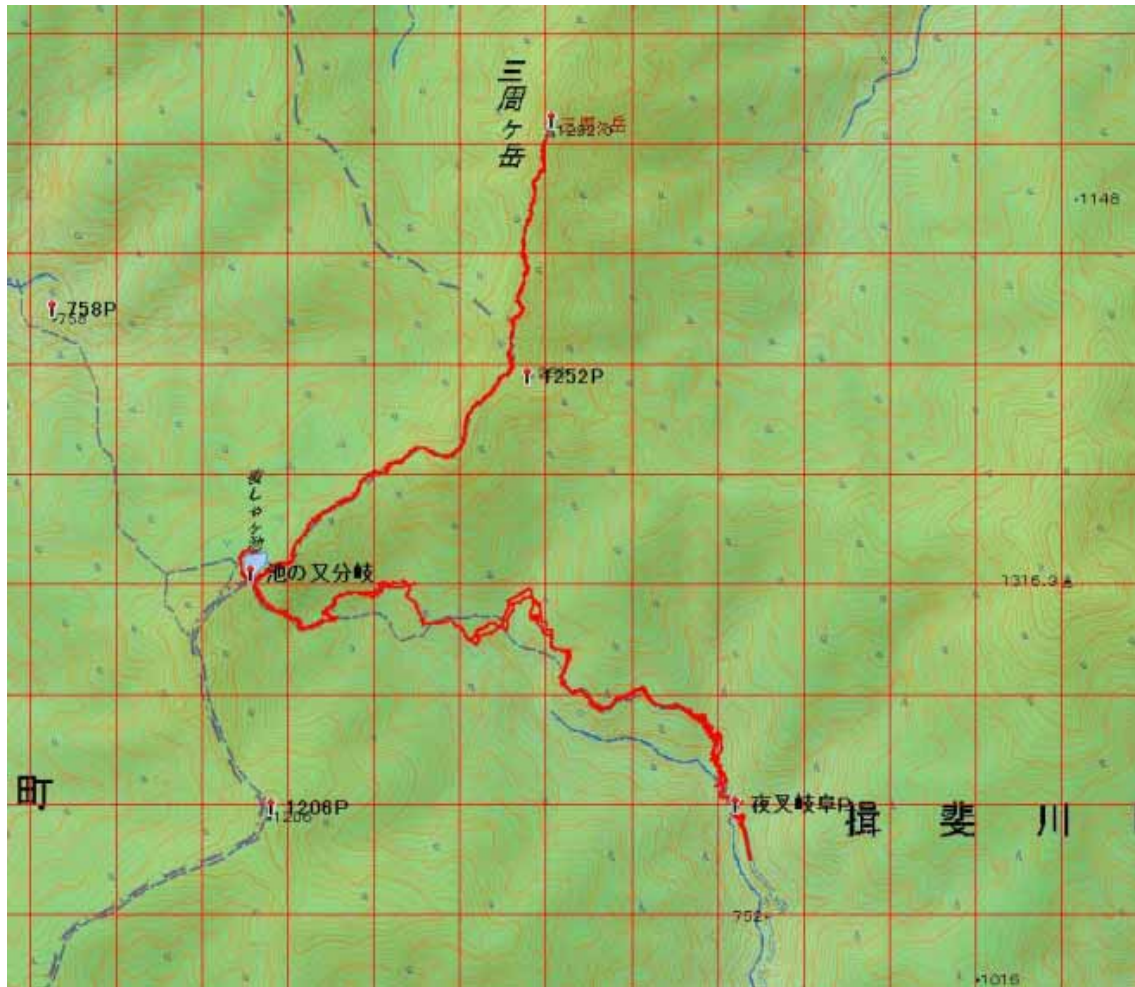


右 三周ヶ岳方面からの下りから夜叉ヶ池

花の写真は写真集にまとめました。



GPSデータを見ると、Pと池の間あたりから25000の地図のルートと違っていているようです。



この地図の作成に当たっては、国土地理院長の承認を得て、同院発行の数値地図 25000 (地図画像) 及び数値地図 50mメッシュ (標高) を使用したものである。

(承認番号 平17総使、第290号)

トップページは<http://www7a.biglobe.ne.jp/~tilmame/> です。