

2006.10.8 蛇谷ヶ峰 くもり Yさんとふたり



山頂より武奈

8時滋賀坂本発 9:20 朽木  
スキー場P 10:20 817  
P 10:40 山頂 10:50  
GP 思い出の森分岐 昼食  
11:20 発 12:30 てんく  
う温泉 12:40 スキー場P  
14時帰宅

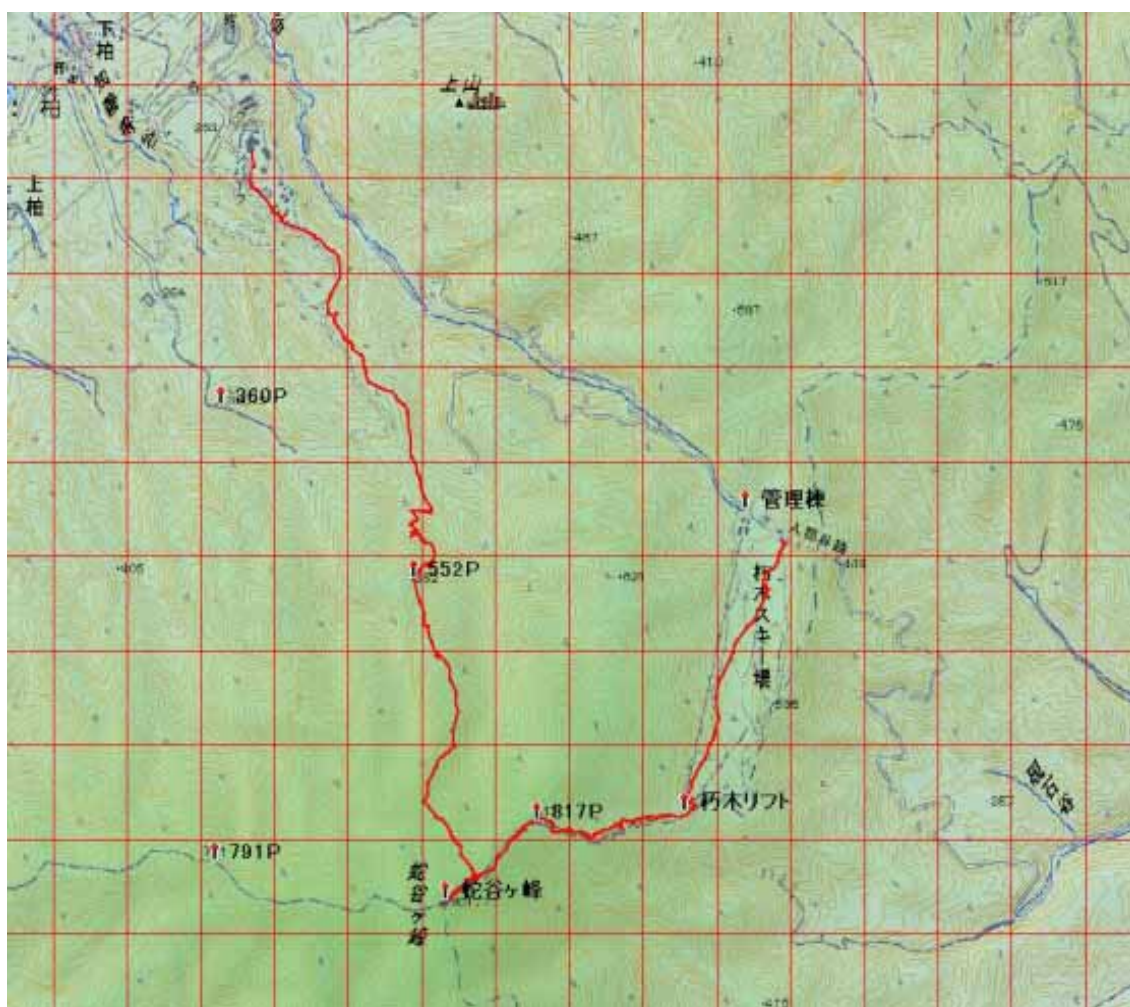


マムシ草

本日は車2台でのデラックスハイク。車はてんくう温泉と朽木スキー場。リフト沿いに進み、細い急な尾根を西に行く。1時間半弱で山頂だ。途中に花はほとんどなく、思い出の森の分岐あたりでマムシ草に会っただけ。山頂からはさえぎるものはないが、ガスで見通しは悪く、南西に武奈、南に釈迦、南東に先日行った

リトル比良。風は強く、分岐にもどり、昼食。ここまでひとりにも会わず。

帰りはカツラ谷の予定であったが、土砂崩れで通行止め。552Pでふれあいの里とてんくう温泉の分岐。車のあるてんくう温泉を目指す。山頂より1時間半弱。帰り道でようやく登りの3パーティに会う。紅葉の時期や新緑の季節は見ごたえがあるのだろう。この季節は花もなく、幾分さみしい山行であった。車でスキー場Pに行き、帰宅の途に。



この地図の作成に当たっては、国土地理院長の承認を得て、同院発行の数値地図 25000 (地図画像) 及び数値地図 50mメッシュ (標高) を使用したものである。

(承認番号 平17総使、第290号)

トップページは<http://www7a.biglobe.ne.jp/~tilmame/> です。