

2008.4.6 晴れ SH例会 鈴鹿・霊仙山



安原からの踏み跡なしの登り口



ヒトリシズカ
笹峠



830 安原 1014-1019 笹峠 1132 近江展望台 1204-1253 南霊岳近辺昼食 1358 霊仙山 1428 経塚山 1521-1533 見晴台 1553-1556 汗拭き峠 1624 落合 1633 今畑 車で安原に戻る



鍋尻山



御池岳

今回の山行も体調からして自信はなかったが、福寿草の魅力が勝り参加となった。結果的には咳き込みはあったものの、最近の運動不足による体力不足の方が辛かった。安原の民家の裏手から急坂を登る。尾根にでると、少しは踏み跡があったと記憶。P712からの下りで正面に近江展望台を望む。笹峠に下りてからきつい登りだ。後ろに鍋尻や大きな御池がある。近江展望台まではスハマソウがところどころで観察できた。ミスミソウもあるはずだが、余裕なし。近江展望台を過ぎると、福寿草の群落と対面した。



スハマソウ



近江展望台から霊仙最高点への稜線



南霊岳の北尾根を霊仙に向け進む



霊仙山南西尾根直下にあった化石

南霊岳近辺の稜線で昼食後、南霊岳の北尾根を下り、霊仙山を南西側より登る。この間、いたるところに福寿草の群落があった。霊仙の山頂で360度の景色を堪能した。北は伊吹、西は琵琶湖、東は養老山地、南は御池。



霊仙山山頂



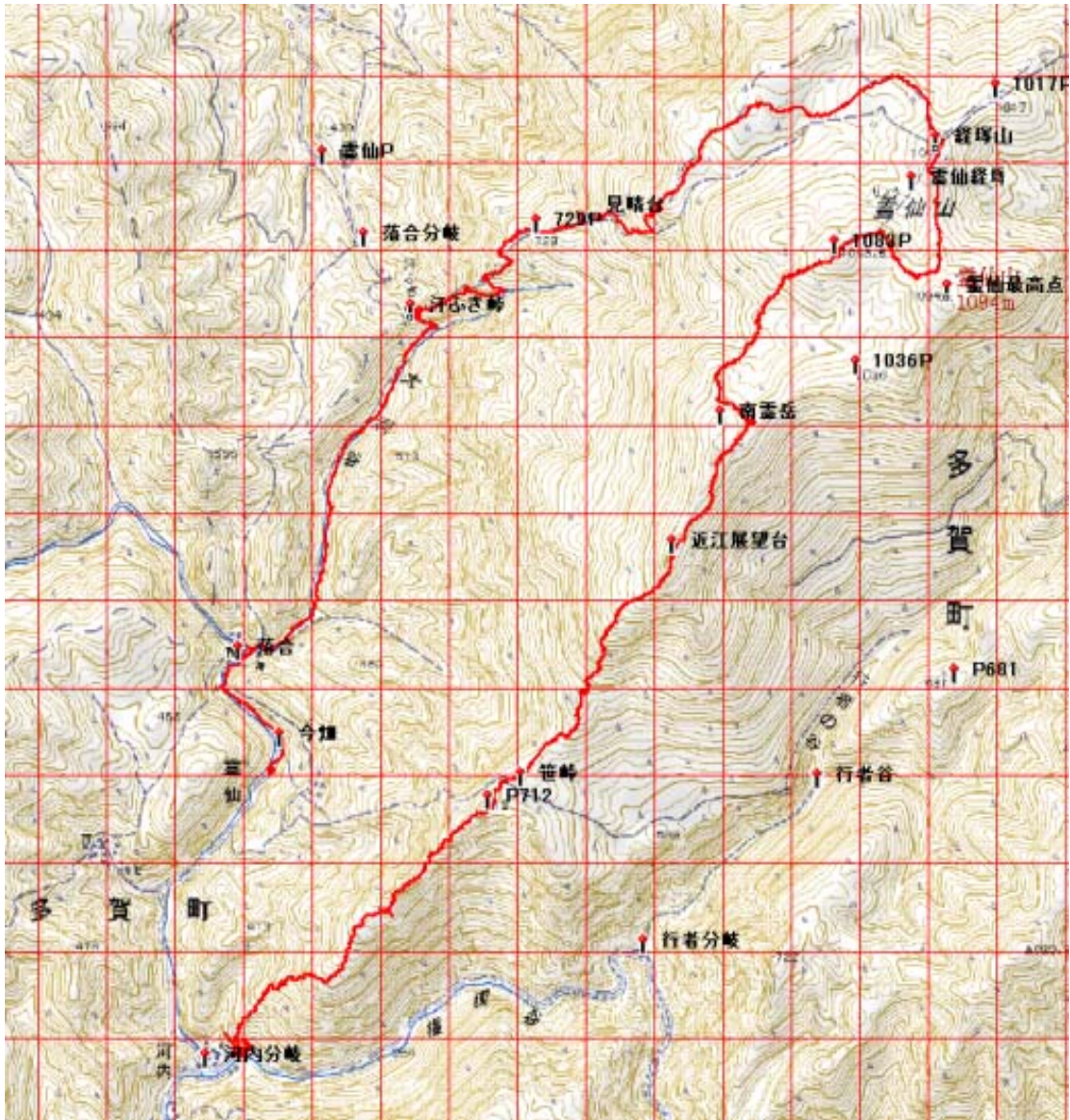
遥か伊吹

最高点との鞍部より最高点の北尾根を下り、経塚山に。経塚山から北尾根、稜線沿いにお虎ヶ池。見晴台、汗拭き峠、落合經由今畑に。



最高点との鞍部からの下りで振り返る

汗拭き峠



この地図の作成に当たっては、国土地理院長の承認を得て、同院発行の数値地図 25000（地図画像）及び数値地図 50mメッシュ（標高）を使用したものである。

（承認番号 平17総使、第290号）

HOMEは

<http://www7a.biglobe.ne.jp/~tilmame/>

トップページは

<http://mametil.googlepages.com/home>