

2008.6.22 雨後の曇り ポンポン山 野木鳥の会



ポンポン山への道



分岐で直進の谷道へ
谷道を進む



1037 川久保バス停 1132-1144 釈迦との分岐
1230-1247 山頂・昼食 1304 釈迦との分岐2
1330 杉谷 1356 善峰寺バス停
1420 小塩 時間調整で次の駅小塩まで歩く

大雨予想がハズレ、バスを降りるころには雨は降っていなかった。まずは林道歩き。



階段の道を進む



タツナミソウ

林道歩きが1時間弱あり、ようやく、ポンポン山への最短の谷道をとる。さらに道は二つになるが、左の谷道をとる。階段の登りにはタツナミソウが数輪。ポンポン山右折の標識を無視してひたすら真っ直ぐに直登。稜線にでて山頂は左手にすぐ。山頂にはふたりくらいのハイカー休んでいた。ガスがかかっている、見晴らしはよくないが、昼食タイム。



標識を無視して直進



稜線の標識、あと 100m で山頂



山頂近辺の自然林



山頂

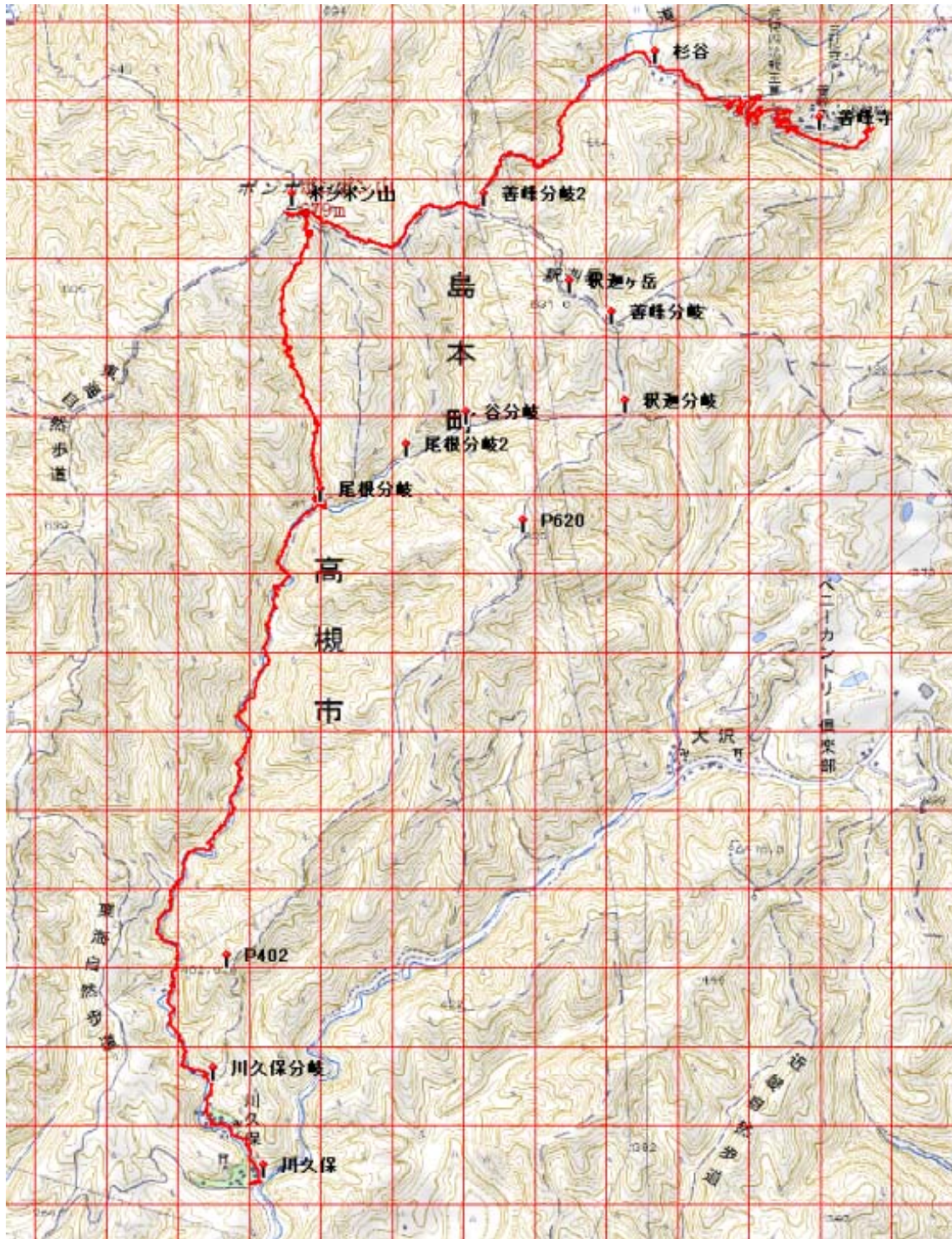


稜線にある杉谷への標識



杉谷

昼食のあと、杉谷に向かう。途中でササユリを発見。杉谷の地蔵さんにササユリが供えてあったので、ここはササユリが多くあるのだろう。杉谷からしばらく進むとアスファルトの道となり、急な曲がりくねった道を下っていくと善峰寺だ。大きな寺だ。本日のルートは谷道の登りゆえ、夏でも快適に行けそうだ。いたるところで、水も飲める。稜線も木が多く、日陰を作ってくれそうだ。



この地図の作成に当たっては、国土地理院長の承認を得て、同院発行の数値地図 25000（地図画像）及び数値地図 50mメッシュ（標高）を使用したものである。

（承認番号 平17総使、第290号）

HOMEは <http://www7a.biglobe.ne.jp/~tilmame/>

トップページは <http://mametil.googlepages.com/home>