

2008.7.2 晴れ 芦生・佐々里峠—灰野—カズラ谷—P951—ワセ谷 T会



佐々里峠



灰野への標識

大段谷山への標識



808 佐々里峠 932-939 灰野 1041-1052
カズラ谷出合 1114 ゲロク谷出合 1136
植橋谷出合 1233 桑ノ木谷出合
1354-1402 小野村割岳稜線 1418 P951
1443 鞍部 1453 林道 1604 下之町



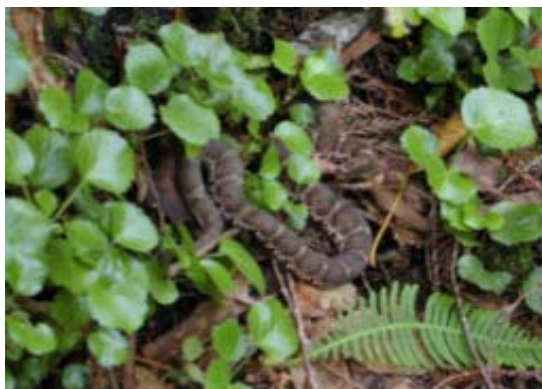
灰野標識



コヨモギ小屋跡のシラカバ?

念願のカズラ谷だ。去年は前日までの雨で水位が高く、カズラ谷出合までしか行けなかった。今回は梅雨の晴れ間を利用しての山行となった。水位は幾分高いものの、問題ないと判断。カズラ谷までのトロッコ道でマムシと遭遇したため、手袋を着用することにした。ゲロク谷、植橋谷、桑ノ木谷と順調に進む。昼食は植橋谷と桑ノ木谷の間で20分くらいの時間ですます。小野村割岳に向かう谷の手前くらいからカズラ谷は広い谷となり、カツラ

やさワグルミ・栃・杉の巨樹が目立つ。



トロッコ道のマムシ



ゲロク谷手前

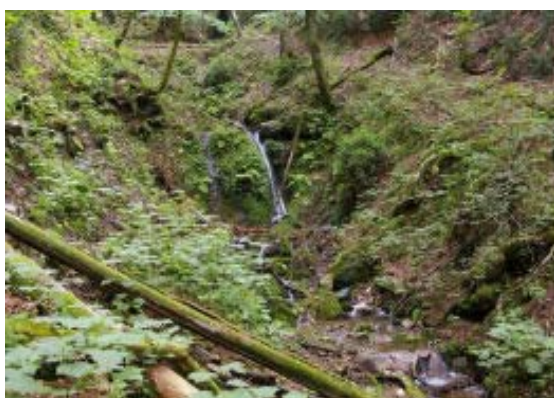


ゲロク谷を過ぎたところ



源頭部付近

源頭部の細い流れ



小野村割への谷を右手に見て通り過ぎ、P951の北の谷を進む。計画ではP951の直下に行くつもりだったが、方向を西にとり、小野村割とP951を結ぶ稜線に着いてしまった。偶然にもここで杉の巨樹と出会う。P951から巨樹があるという鞍部を目指し、西南西に進む。鞍部では表札のかかった杉の巨樹。

この鞍部より林道めざし北西方向にどどっとおり、10分で林道に到着。1時間強でワセ谷を下り、下之町。

今回はバイクを下之町、車を佐々里峠という方法を採用、バイクで佐々里峠の車を取りに行った。



天狗と小野村割への標識



P 951 への標識



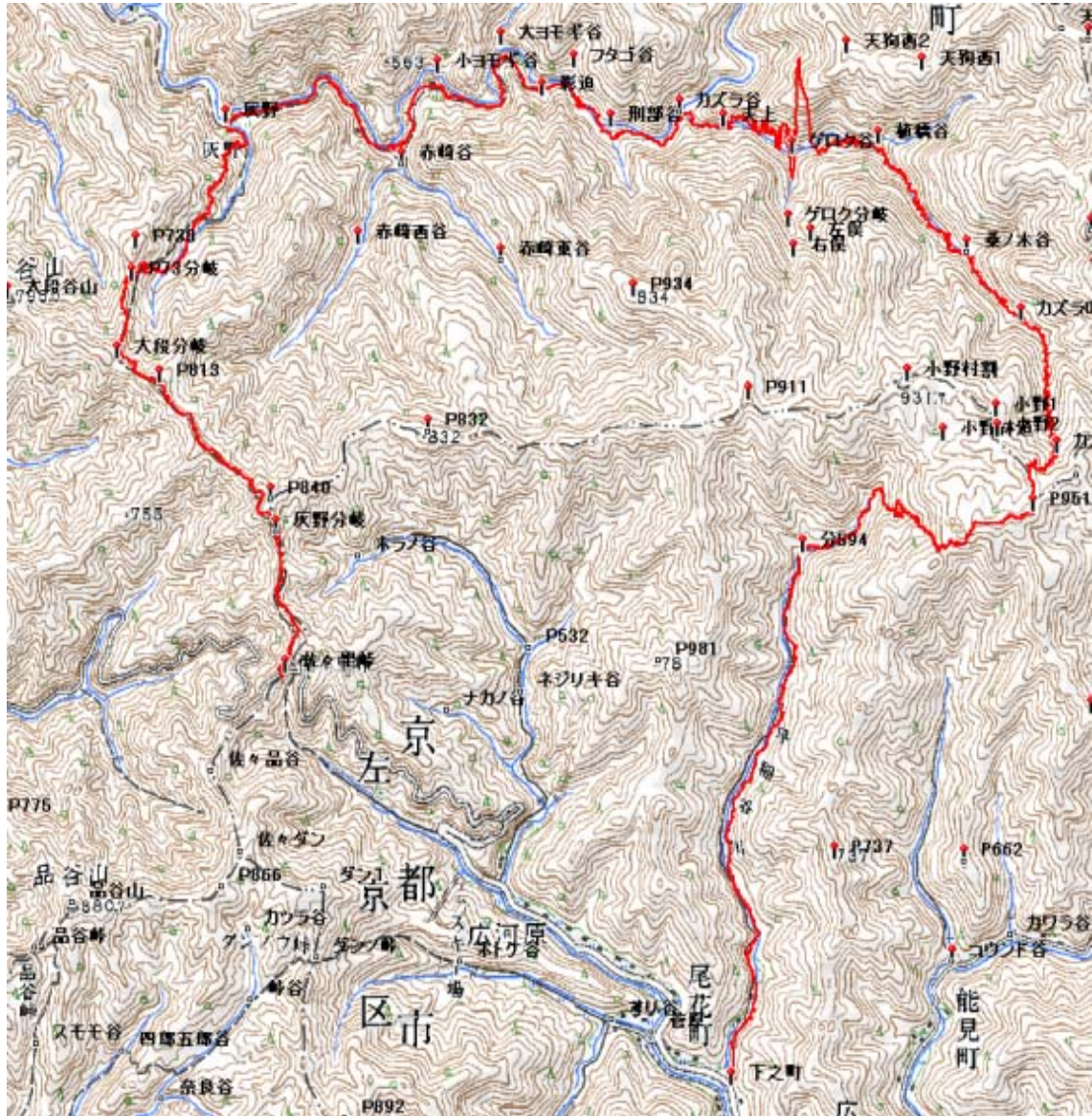
P 951 標識



P 856 への標識



林道のここに降りてきた（ここはちょうど2
叉路；右の道は尾根道と合流するらしい、左
が小野村割への道）



この地図の作成に当たっては、国土地理院長の承認を得て、同院発行の数値地図 25000（地図画像）及び数値地図 50mメッシュ（標高）を使用したものである。

（承認番号 平17総使、第290号）

ゲロク谷付近でGPS軌跡が飛んでいます。修正していません。御容赦ください。

HOMEは <http://www7a.biglobe.ne.jp/~tilmame/>

トップページは <http://mametil.googlepages.com/home>