

2008.8.24 くもり SH会例会 鈴鹿・ツメカリ谷&神崎川



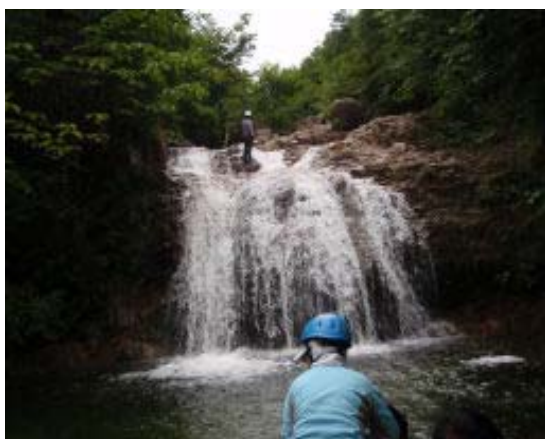
林道からの下りの標識



ツメカリ谷出合
ツメカリ谷を遡る



858 下り口 914 神崎川 935 ツメカリ谷出合
1020-1041 スダレの滝 1119-1205 ツメカリ谷出合・昼食
1319-1348 貯水口 1358 林道に上がる



スダレの滝



ツメカリ谷を下る

ツメカリ谷の出合から谷を遡る。ザイルの助けも受けながら、スダレの滝に到着。着替えて泳ぐ人もいる。下りは滝の場所では飛び込むひともしも2-3人。出合いで昼食。昼食後、みなさん浮きを膨らます作業にはいる。



浮きを抱えながら神崎川を下る



へつりに飽きて泳ぐひと



広いところも



貯水口に到着

林道にでたところで警告の標識が

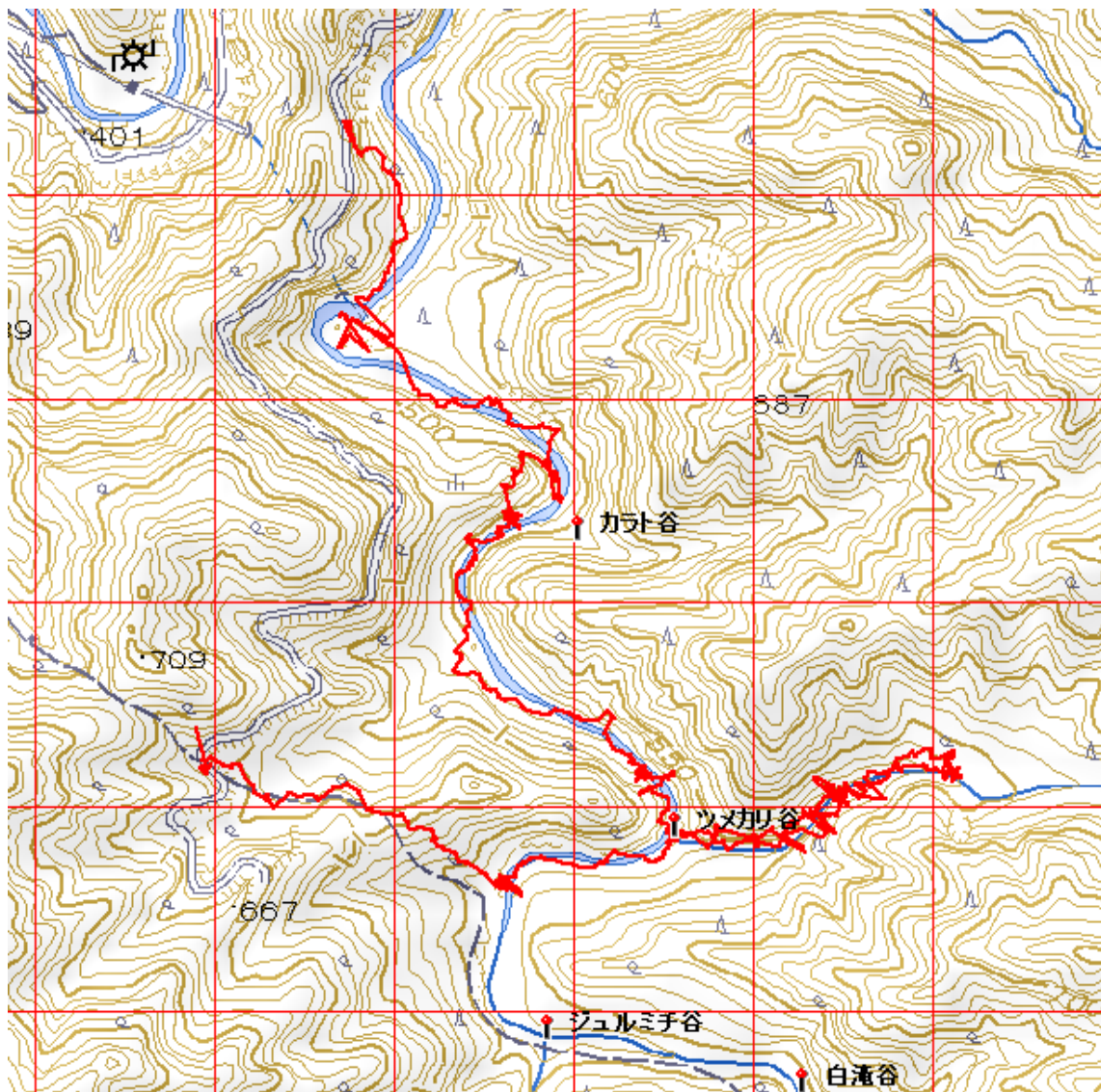


神崎川は前回に上流側（天狗の滝の更に上流）を下った。今回は下流側を下ることになる。前日の雨のためか、水量も多い。前回同様、飛び込みがいやなので、高巻きをふんだんに使う。家族向けのコースとは程遠い、スリリングな下りでした。

高巻きのせいか、前日の雨のためか、ヒルの洗礼を2箇所も受けてしまった。沢靴を履い

たときのヒル対策に甘さがあったようだ。反省反省。

珍しく早い時間に終わったので、池田牧場でアイスクリームを食べて帰宅。



この地図の作成に当たっては、国土地理院長の承認を得て、同院発行の数値地図 25000（地図画像）及び数値地図 50mメッシュ（標高）を使用したものである。

（承認番号 平17総使、第290号）

HOMEは <http://www7a.biglobe.ne.jp/~tilmame/>

トップページは <http://mametil.googlepages.com/home>