

2008.9.28 野坂岳 N例会 曇りのち小雨



登山道入り口



テレビ塔分岐



栃の木地蔵（水場）

1019 登山口発 1028 テレビ塔分岐 1101 栃の木地蔵 1143 行者岩分岐 1206 一の岳 1236 二の岳 1254 三の岳 1305-1348 山頂・昼食 1424-1433 一の岳 1503 栃の木地蔵 1536 登山道入り口



行者岩分岐



一の岳

月の初めの山行で体調を崩し、3週間ぶりの山行となった。この野坂岳は来年の2月にC会でスノーハイクを予定していたので、その下見も兼ねて是非とも行きたかった。結果的には体調はどうも万全でなく、ピッチも遅れ気味。膝痛も再発した。今回の発見は登山口までの車での新ルート（わたしにとって）、白いトリカブトくらいでしょうか。



二の岳



ブナ林に行く



三の岳



山頂



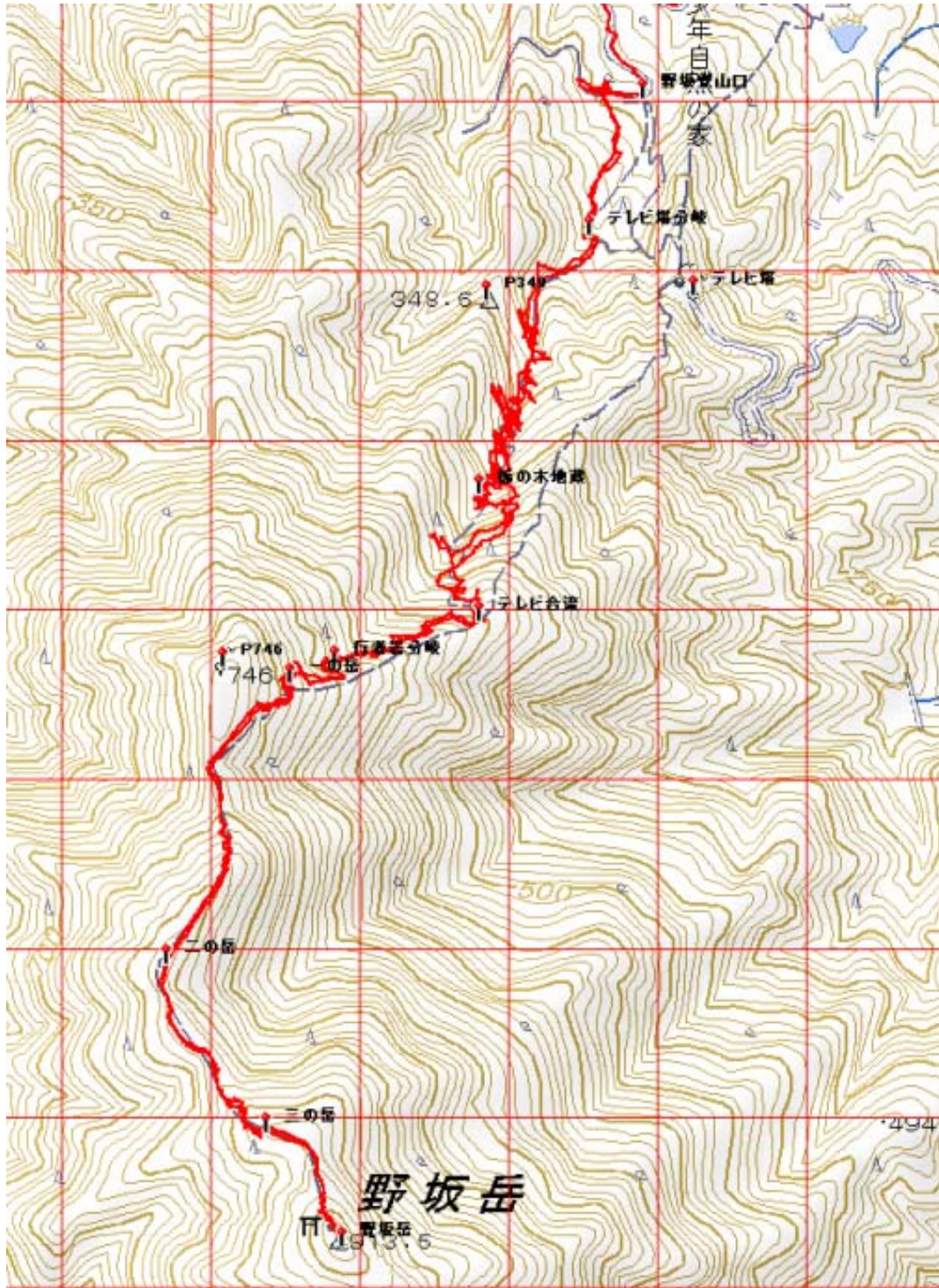
山頂より琵琶湖



山頂より日本海（小浜方面）

秋の花は夜叉ヶ池に比べると少ないと思う。アキチョウジ、アキギリ、トリカブト、ツリフネソウなどであるが、多いのはアキチョウジとトリカブトくらい。

山頂からは日本海、琵琶湖など360度の眺望。昼食時に雨がぱらつきだし、ぐっと温度が低下してきたようだ。今年はいじめて手袋を着用した。



この地図の作成に当たっては、国土地理院長の承認を得て、同院発行の数値地図 25000（地図画像）及び数値地図 50mメッシュ（標高）を使用したものである。

（承認番号 平17総使、第290号）

HOMEは <http://www7a.biglobe.ne.jp/~tilmame/>

トップページは <http://mametil.googlepages.com/home>