

2008.10.12 晴れのちくもり 単独 比叡山・権現山—延暦寺駅—無動寺谷



比叡山高校グラントにある標識



権現山かな？

蓬莱峡標識



830 観光駐車場 848 権現山 931 紀貫之墓
T字路（三叉路） 956 延暦寺駅
1032-1051 遠見岩 1130 観光駐車場



蟻ヶ滝分岐



石舞台分岐

このコースは2回目だ。前回のGPSのデータは飛びまくりで 25000 の地図との差異が不明確であった。結果的には相当違っていることを確認した。地図の読めるひとはこんなこともわかるのだろうと勝手に思う。今回は蓬莱峡や蟻ヶ滝には立ち寄らず、ルートの採取に専念。権現山？の位置、無動寺谷への分岐点などの確認もできた。日曜ということもあり、珍しく数人のハイカーと会った。



地図① 無動寺谷分岐



地図② 紀貫之墓T路（三叉路）



地図③ 初日の出展望台



裳立山駅



延暦寺駅そばのコース案内



地図④ 玉照院下にある動物よけフェンス

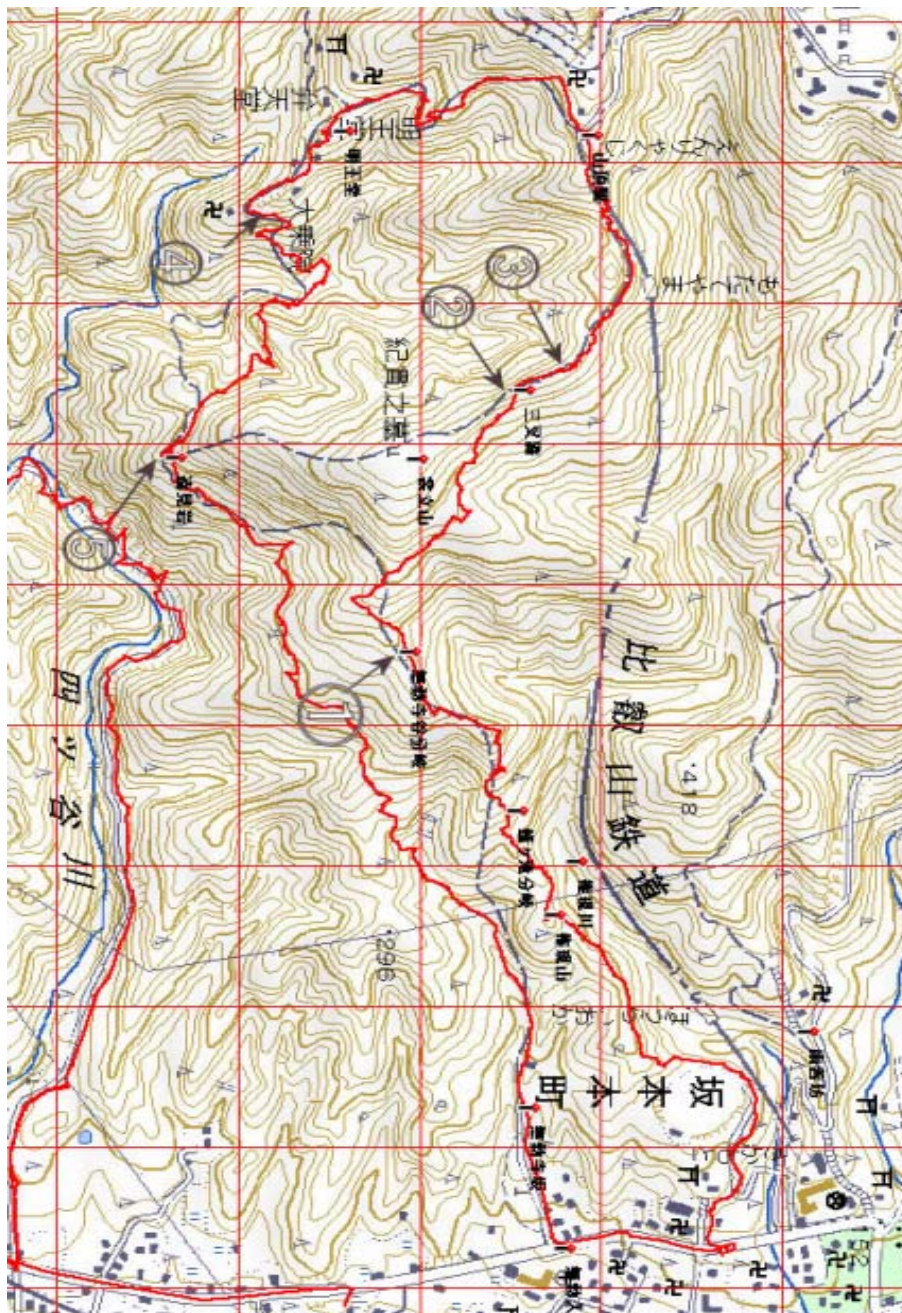


遠見岩（地図⑤）

時間に余裕があり、つぎの四ツ谷川コースに。当初、東海自然歩道との合流点で折り返しのつもりが、崇福院コースに。

この地図の作成に当たっては、国土地理院長の承認を得て、同院発行の数値地図 25000（地図画像）及び数値地図 50mメッシュ（標高）を使用したものである。

（承認番号 平17総使、第290号）



HOMEは<http://www.7a.biglobe.ne.jp/~tilmame/>

トップページは <http://mametil.googlepages.com/home>

2008.10.12 比叡山 四ツ谷川（平子谷）—夢見ヶ丘—崇福寺跡



林道 平子谷線



地図① 壺笠山への林道

地図② 壺笠山か崇福寺跡への道？



1200 平子谷お墓上部 1226 壺笠山分岐①
1302 夢見ヶ丘 1320 壺笠山分岐⑥ 1342
崇福寺跡 1402 百穴古墳 1450 平子谷お墓
上部



地図③ 林道の左を行く



地図④ 林道が無くなる

平子谷にある登山道に大いに興味があり、上流側に進んだ。まず、左手に壺笠山への林道①と出会う。更に左手に壺笠山か崇福寺跡への道②、林道は二俣に別れ、右は川沿い、左は夢見ヶ丘方向と判断。林道も地図③地点で登山道となり、三叉路⑤となる。右手が無動寺谷方面、左が夢見ヶ丘方面だ。ここで戻る計画だったが、膝も順調ということもあり、明日予定していた崇福寺跡まで行こうと決めた。この三叉路にはアケボノソウが数輪あった。ことし初めての対面です。



地図⑤の三叉路（振り返って撮った）



夢見ヶ丘



地図⑥ 左は壺笠山？

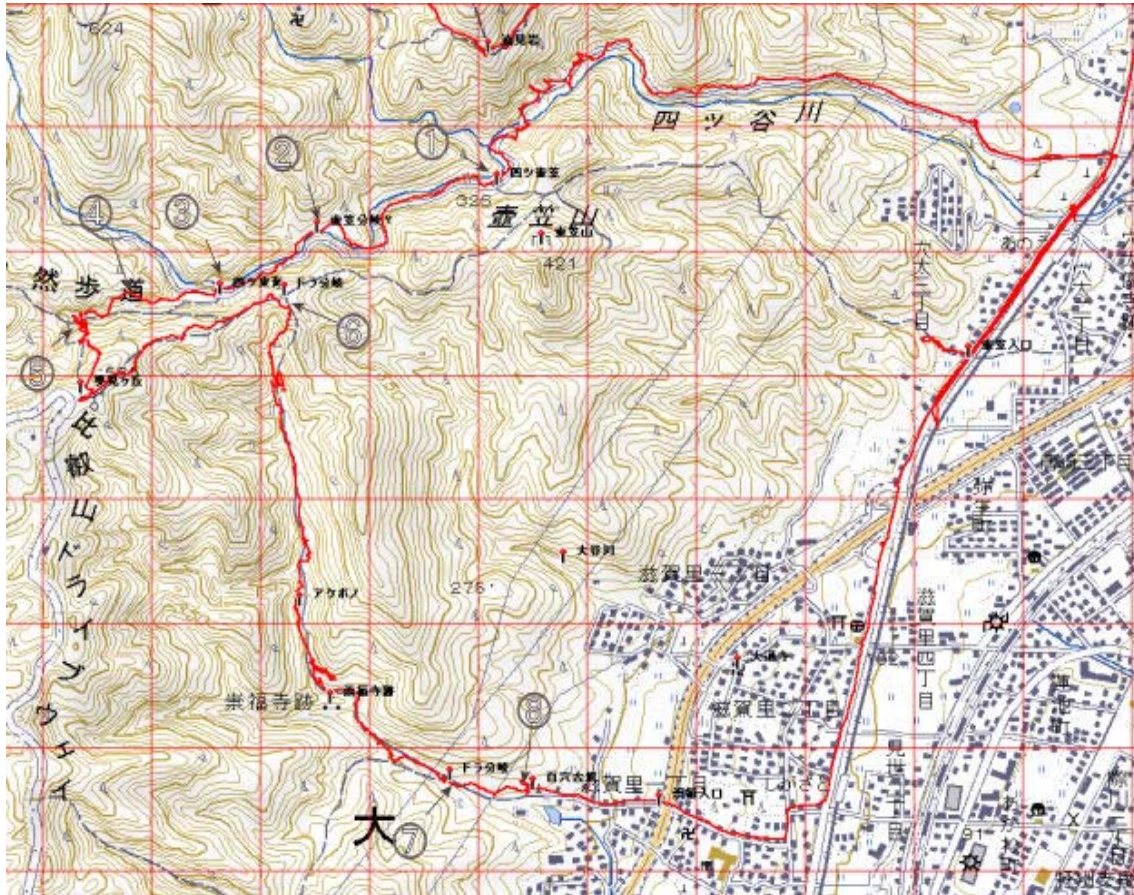


地点⑦ 左が志賀越、右が通った道
百穴古墳 地図⑧



登りきったところが夢見ヶ丘、日曜のためか、車が多い。ここで小休止して出発。15分後くらいに分岐⑥、左は壺笠山への道だろう。もしくは地点②への道かも。崇福寺跡への下りの谷でアケボノソウと数回出会う。崇福寺跡を過ぎて10分ほどで志賀越への分岐。疲れた足で県道を歩き、車を置いた平子谷のお墓にもどる。翌日は家内とアケボノソウを見に行ったが、時間があまり、手ぶらで志賀越に散歩。

登りきったところが夢見ヶ丘、日曜のためか、車が多い。ここで小休止して出発。15分後くらいに分岐⑥、左は壺笠山への道だろう。もしくは地点②への道かも。崇福寺跡への下りの谷でアケボノソウと数回出会う。崇福寺跡を過ぎて10分ほどで志賀越への分岐。疲れた足で県道を歩き、車を置いた平子谷のお墓にもどる。翌日は家内とアケボノソウを見に行ったが、時間があまり、手ぶらで志賀越に散歩。



この地図の作成に当たっては、国土地理院長の承認を得て、同院発行の数値地図 25000（地図画像）及び数値地図 50mメッシュ（標高）を使用したものである。

（承認番号 平17総使、第290号）

HOMEは <http://www7a.biglobe.ne.jp/~tilmame/>

トップページは <http://mametil.googlepages.com/home>