

2009.1.8 皇子山・千石岩&宇佐八幡宮 曇り時々晴れ



地点① 標識



地点② 標識



地点③ 早尾神社鳥居

1258 公園駐車場 1316 千石岩・早尾神社分岐 (地点④) 1339 千石岩 1346 クラブハウス柵 1417 地点④ 1429 公園駐車場 車移動 1442-1450 法明院 車移動 1502-1514 宇佐八幡宮一字佐山登山口



地点④ 千石岩分岐



地点⑤にある千石岩への標識

皇子山にある千石岩は大文字山への北からのルート上の道として、大いに気になっていたが、漸く実現。千石岩への道は早尾神社の手前にある右手の道をひたすら登る。残念ながら、それは知らなかったもので北の方(千石台の団地の下)をうろうろしてしまった。登山道には千石岩の標識が数個あるので不安はない。千石岩は本当に大きく、この上から琵琶湖方面を観察できる。千石岩は周囲を一周できる。西に進むと、ゴルフ場のクラブハウス

の裏手にでる。猪よけの柵がある。柵から南に行けば長等山にいけるのだろう。



地点⑥ クラブハウス裏の柵



地点⑦ 法明院標識



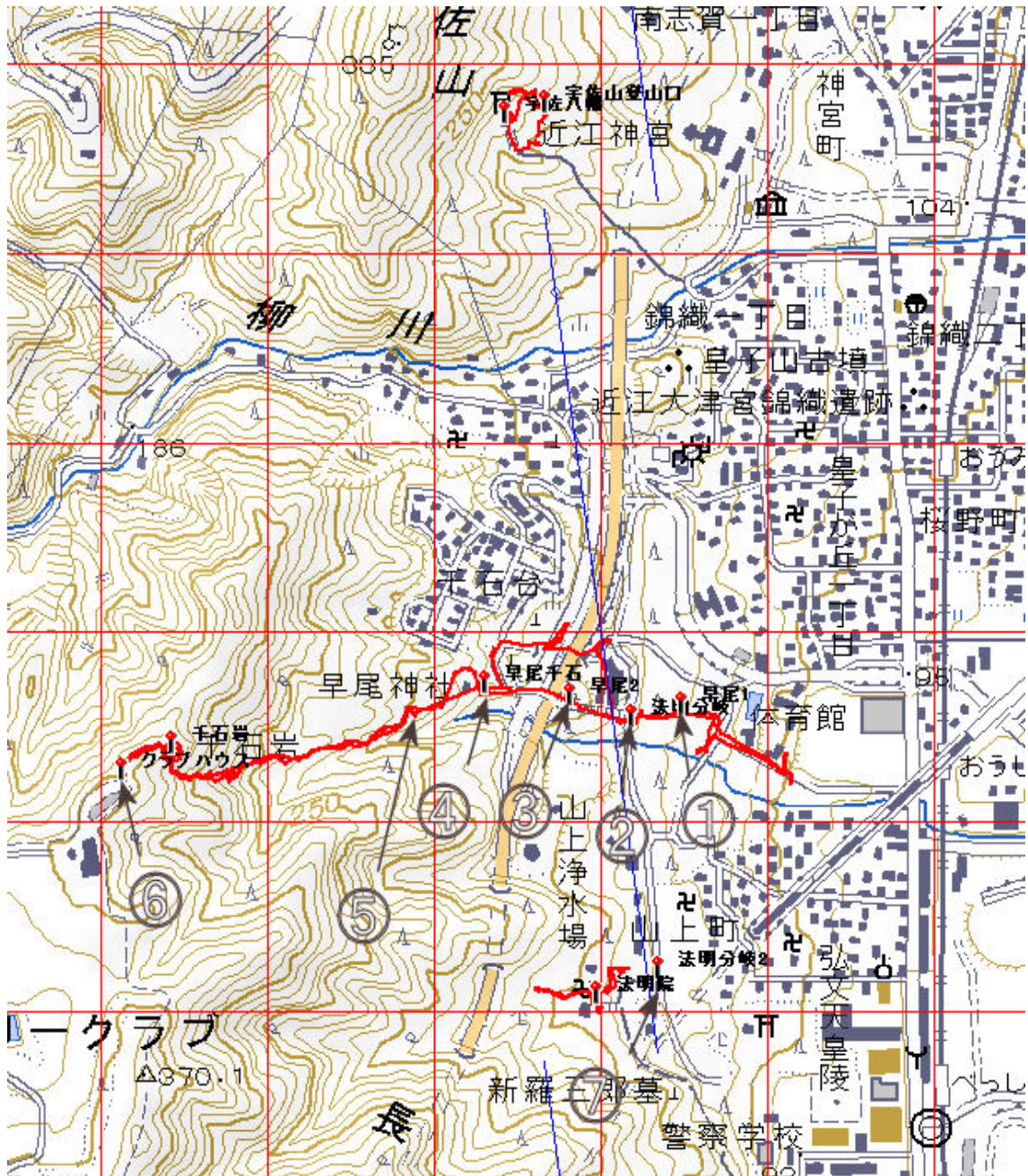
宇佐八幡宮



宇佐山（城址）登山口

駐車場にもどり、車にて法明院の入り口に。皇子山公園の全体像を理解し、結構な大きさに感心する。

近江神宮のある宇佐山の下見に行く。宇佐八幡宮まで車ではいることができる。車道の右手に宇佐山城址への道案内があった。弱い踏み跡の登山道が続いていることを確認できた。またの機会に行ってみよう。



この地図の作成に当たっては、国土地理院長の承認を得て、同院発行の数値地図 25000（地図画像）及び数値地図 50mメッシュ（標高）を使用したものである。

（承認番号 平17総使、第290号）

トップページは <http://mametil.googlepages.com/おじさんの山旅2> (2009)

HOMEは <http://www7a.biglobe.ne.jp/~tilmame/>

2009.1.15 くもり 宇佐山

前回は登り口の確認で帰宅したが、今回は散歩を兼ねて散策。概ね1時間のコースであった。山頂には宇和城址があり、石垣の跡があった。また、ここにはテレビの中継アンテナが数基あった。上りで40分、下りで30分。西の方に下りる道があり、山中越えの県道に行っているのだろう。なお、車で来た場合は、我々は道路上に止めたが、お参りするのであれば、近江神宮の上の駐車場か宇和八幡宮の駐車場でもいいのではないかな。



この地図の作成に当たっては、国土地理院長の承認を得て、同院発行の数値地図 25000（地図画像）及び数値地図 50mメッシュ（標高）を使用したものである。

（承認番号 平17総使、第290号）