

2009.2.5 晴れ 入道ヶ岳 3人



北尾根分岐 地点①



二本松尾根案内 地点②

二本松尾根登山口 地点③



907 椿大神社P 919 二本松登山口 1006
滝谷分岐 1104-1114 山頂 1125-1156 奥
宮・昼食 1204 北の頭 1250 P 498 1332
北尾根分岐 1340 椿大神社P



滝谷分岐 地点④



避難小屋 地点⑤

入道ヶ岳の雪景色はアセビの樹氷で結構有名のようだ。是非みたいということで、スノーシュー、アイゼンのフル装備で出かけた。が、車が三重県にはいると雪の気配は全くみられない。神社からみる入道ヶ岳も雪の雰囲気はない。アイゼンのみ持参して出発。北尾根コースの分岐、井戸谷コースを見送り、二本松コース（分岐③）に。二本松尾根までは谷を3つくらい越え、地点④滝谷分岐で漸く尾根。地点⑤の避難小屋を過ぎるとアセビの群落が目立ってきた。勾配もきつい。山頂付近で漸く雪と遭遇。



山頂



井戸谷コース分岐・地点⑥



奥宮



宮妻溪分岐・地点⑦

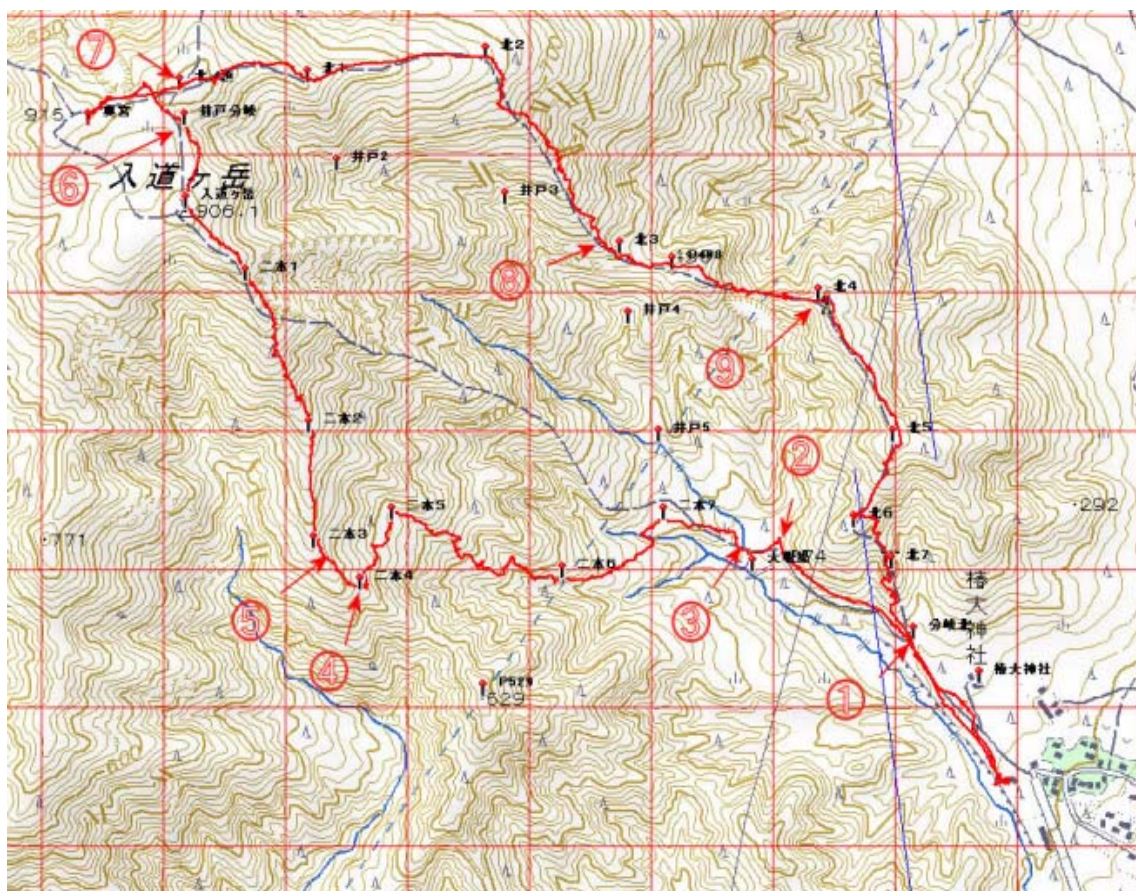


避難小屋・地点⑧



大久保町分岐・地点⑨

山頂からの眺望はすばらしい。残念なのは雪がほとんどゼロということ。北に鎌と御在所、南西に仙ヶ岳、水沢岳の奥に雨乞の雪景色。井戸谷分岐・地点⑥を過ぎ、奥宮で昼食。北の頭では雪の少ない綿向もみることができた。北尾根も思い切り急な下りだ。地点⑨の避難小屋、地点⑨の大久保町分岐を経て、北尾根の分岐・地点①の戻る。ここのアセビの群落、雪景色に興味があり、是非とも、訪れたいところだ。



この地図の作成に当たっては、国土地理院長の承認を得て、同院発行の数値地図 25000（地図画像）及び数値地図 50mメッシュ（標高）を使用したものである。

（承認番号 平17総使、第290号）

トップページは <http://mametil.googlepages.com/おじさんの山旅2> (2009)

HOMEは <http://www7a.biglobe.ne.jp/~tilmame/>