

2009.2.15 晴れ 蛇谷ヶ峰 SH例会



牧柵を越え、峠に向かう (地点①)



須川峠 (ボボフダ峠) ・地点②

山頂手前尾根



945 畑 1004 牧柵 1123 須川峠
1254-1332 山頂・昼食 1356 富坂分岐 (地点⑤)
1505 蛇谷堰堤 1545 富坂口



山頂



ふれあいの里分岐・地点③

比良のSH例会初参加ということで記念すべき1回目。雰囲気もよく、次回も参加したいと思う。

畑で体操して出発、牧柵 (地点①) を抜け、登山道にはいる。谷道から尾根にあがり、須川峠 (地点②) に到着。峠からは雪道となるが、ワカンをつけるほどの雪はない。後方に、リトル比良、釈迦、武奈などが見えてくる。山頂で遅い昼食をとりながら、360度の眺望を楽しむ。北には三重や湖北武奈、東は琵琶湖、南は武奈やコヤマノ岳、釈迦、西は百

里や白倉岳。



さわらび草原分岐・地点④



下りはワカン装着



造林公社看板・スキー場分岐・地点⑤



堰堤・地点⑥

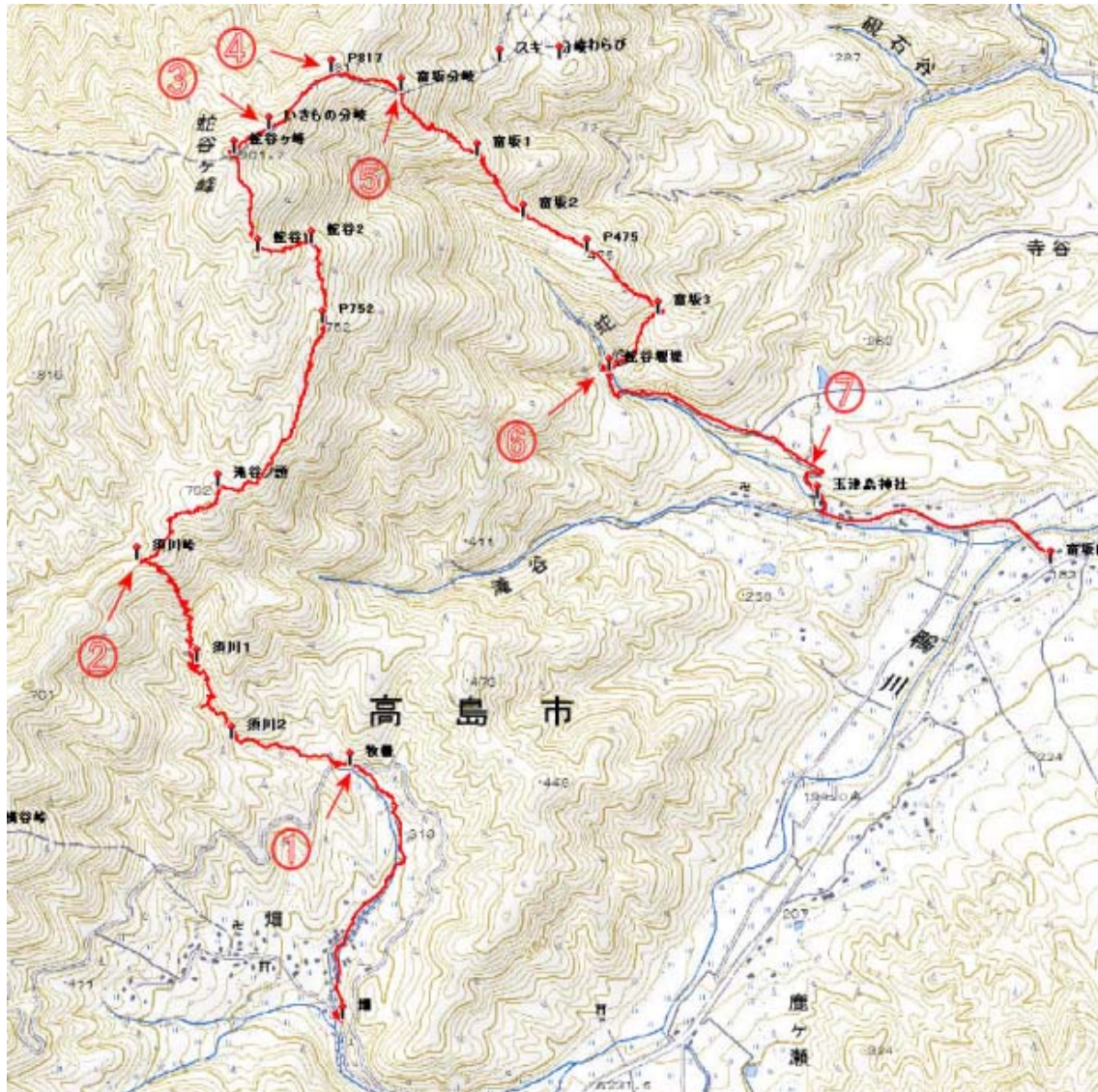


柵・地点⑦



玉津島神社

ワカンを装着して山頂を出発。ふれあいの里分岐③、さわらび草原分岐④、スキー場分岐⑤を経て、富坂尾根を下る。途中で、雪も減り、ワカンもはずす。蛇谷堰堤⑥付近で谷を横切り、対岸の林道を下る。柵⑦と玉津島神社を通過し、バス停・富坂口に到着。



この地図の作成に当たっては、国土地理院長の承認を得て、同院発行の数値地図 25000（地図画像）及び数値地図 50mメッシュ（標高）を使用したものである。

（承認番号 平17総使、第290号）

トップページは <http://mametil.googlepages.com/おじさんの山旅2（2009）>

HOMEは <http://www7a.biglobe.ne.jp/~tilmame/>