



落合から登山道・地点①



汗ふき峠

登山道に鹿



836 今畑 929-939 汗ふき峠 1022-1033 見晴台 1056-1115 お猿岩 1154-1252 霊仙山・昼食 1306-1311 最高点 1408-1419 近江展望台 1510 笹峠 1530-1553 廃村 1603 今畑



見晴し台・地点②



お猿岩の下の分岐・地点③

雪も少なくほとんどが一般道のコースで今畑を基点として、周回コース。一般道から外れたのはお猿岩から霊仙山へのルート、経塚山は通らず、西尾根を直登。この際、先頭のみスノーシューをはき、後続はその跡を壺足で進む。概ね40分で山頂に着く。なお、お猿岩への途中、汗ふき峠から少し登ったところで死んだ鹿と出会う。先頭の女性はびっくり声を上げ、後続者はその声に大いにびっくり。



お猿岩・地点④



霊仙山に直登



霊仙山



最高点

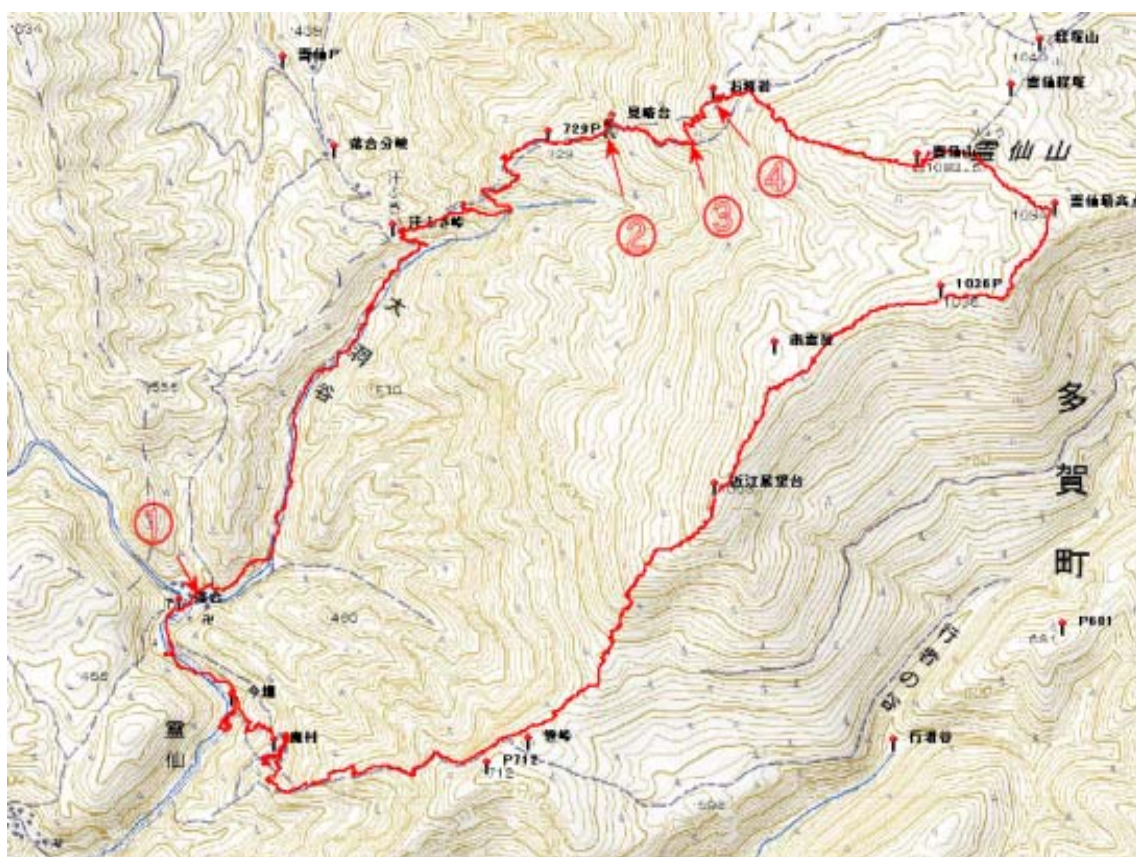


近江展望台



今畑の登山口

山頂や最高点から360度の展望を楽しみ、近江展望台に向かう。西南尾根の雪解け場所には福寿草の蕾がひとつ見つかる。近江展望台から雪解けの急などろどろ道をこけそうになりながら神経を使って降りる。廃村で福寿草や節分草の群落と出会い、いやなどろどろ道の急な下りの苦労を払拭、大いに目を楽しませる。皆、カメラマンとなり、撮影を楽しむ。



この地図の作成に当たっては、国土地理院長の承認を得て、同院発行の数値地図 25000（地図画像）及び数値地図 50mメッシュ（標高）を使用したものである。

（承認番号 平17総使、第290号）

トップページは <http://mametil.googlepages.com/おじさんの山旅2> (2009)

HOMEは <http://www7a.biglobe.ne.jp/~tilmame/>