

2009.3.8 晴れ 芦生・三国峠 エコツアー



除雪はここまで



江丹稜線への登り

登山道と合流



855 駐車点 917 ワカンジ谷を離れる
1010 登山道と合流 1025-1039 三国峠
1123-1212C a 800・昼食 1217-1227 最高
点 1346 枕谷左俣・三国峠北面経由、合流
点 1439 ワカンジ谷 1439 駐車点



高島トレイル標識（地蔵峠—三国峠）



三国峠

久しぶりの芦生だ。冬に車で除雪状態のチェックにきたことがあるが、まさに其処までしか除雪されておらず、除雪していないところは融けてはいない。

例によって、さっそくスノーシューをはく。クチクボ峠への登山道にはいるが、すぐに左の谷にはいる。ワカンジ谷の左俣の手前の谷だ。谷から急な尾根の登りとなり生杉からの登山道と合流。南面は雪がないので北面よりを長池を経て、三国峠に。峠からは遠くに武奈、蛇谷、近くに百里を望むことができる。三国峠から若丹稜線の北面を進む。枕谷の右

又の奥からの稜線は雪がなくスノーシューを脱ぐ。P767 を経て、C a 800 で昼食。



枕谷右俣の奥



P767



C a 800



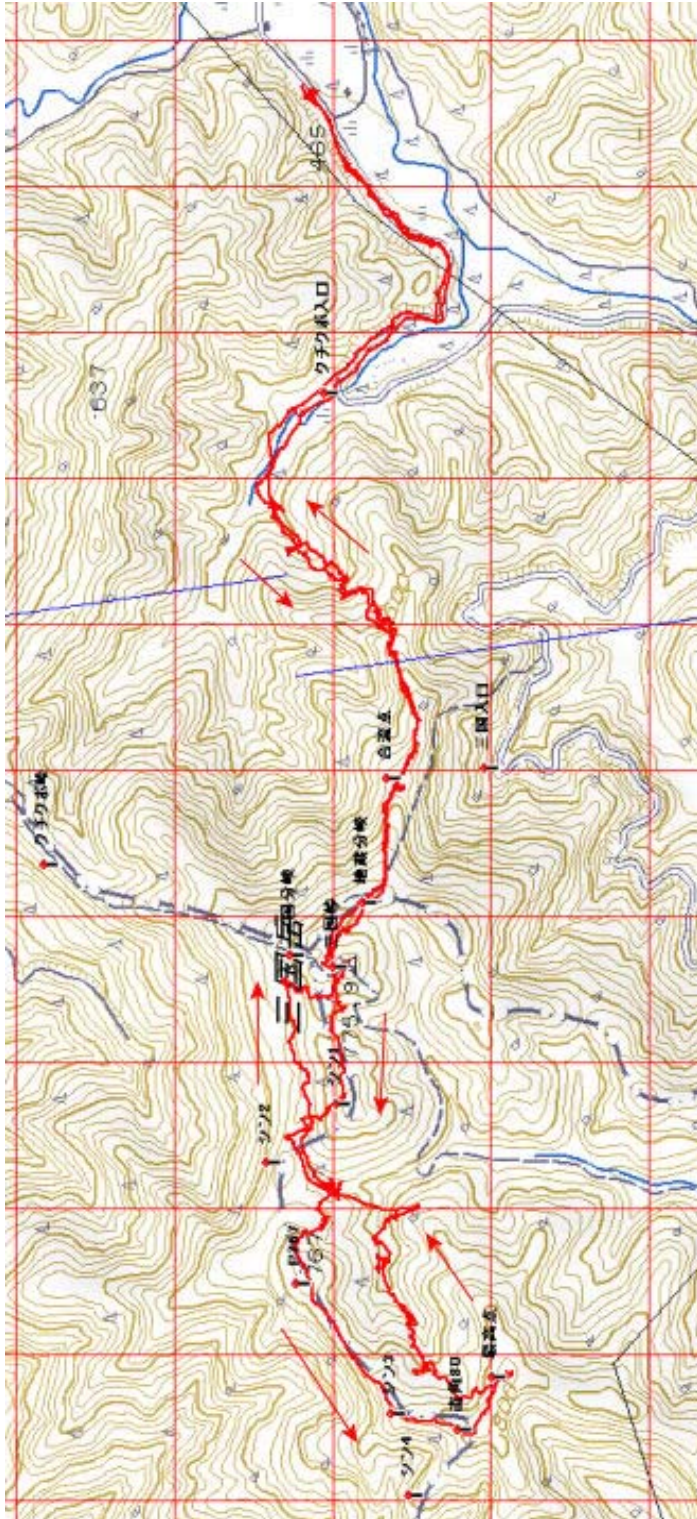
最高点

急な枕谷左俣を下る



C a 800 から南東の最高点に。最高点からブナや栃の木が多い枕谷左俣を下る。枕谷の右俣から若丹稜線の雪のある北面を進み、来た道と合流し、そのまま戻る。

クチクボの入り口から三国峠への道、枕谷の右俣や左俣など勉強になった。来年は雪のある時期にぜひとも来てみたいと思う。



マップ

この地図の作成に当たっては、国土地理院長の承認を得て、同院発行の数値地図 25000（地図画像）及び数値地図 50mメッシュ（標高）を使用したものである。

（承認番号 平17総使、第290号）

HOMEは <http://www7a.biglobe.ne.jp/~tilmame/>