

2009.3.29 晴れ 御池岳 C例会



ノタノ坂分岐 地点②



ノタノ坂
茨川への標識 地点③



918 駐車場・地点① 1001 ノタノ坂 1112
土倉岳分岐 1131 土倉岳 1204 奥ノ平到着
1224-1305 P 1194・昼食 1349 P 967 1439
P 878 1512 林道・地点④ 1527 駐車場



土倉岳



奥ノ平

去年の3月、SH例会でほとんど同じコース(80316)を歩いている。が、雪があったので、幾分異なる印象のハイクとなった。また、日記の内容が、幾分変化してきているので、再度の日記となった。

奥の平は大きな平原であり、いまだに奥の平の全貌を理解していない。いつか、多くの池を訪れたいと思いながら、1年経ってしまった。



P 967



ブナ林に行く



P 878

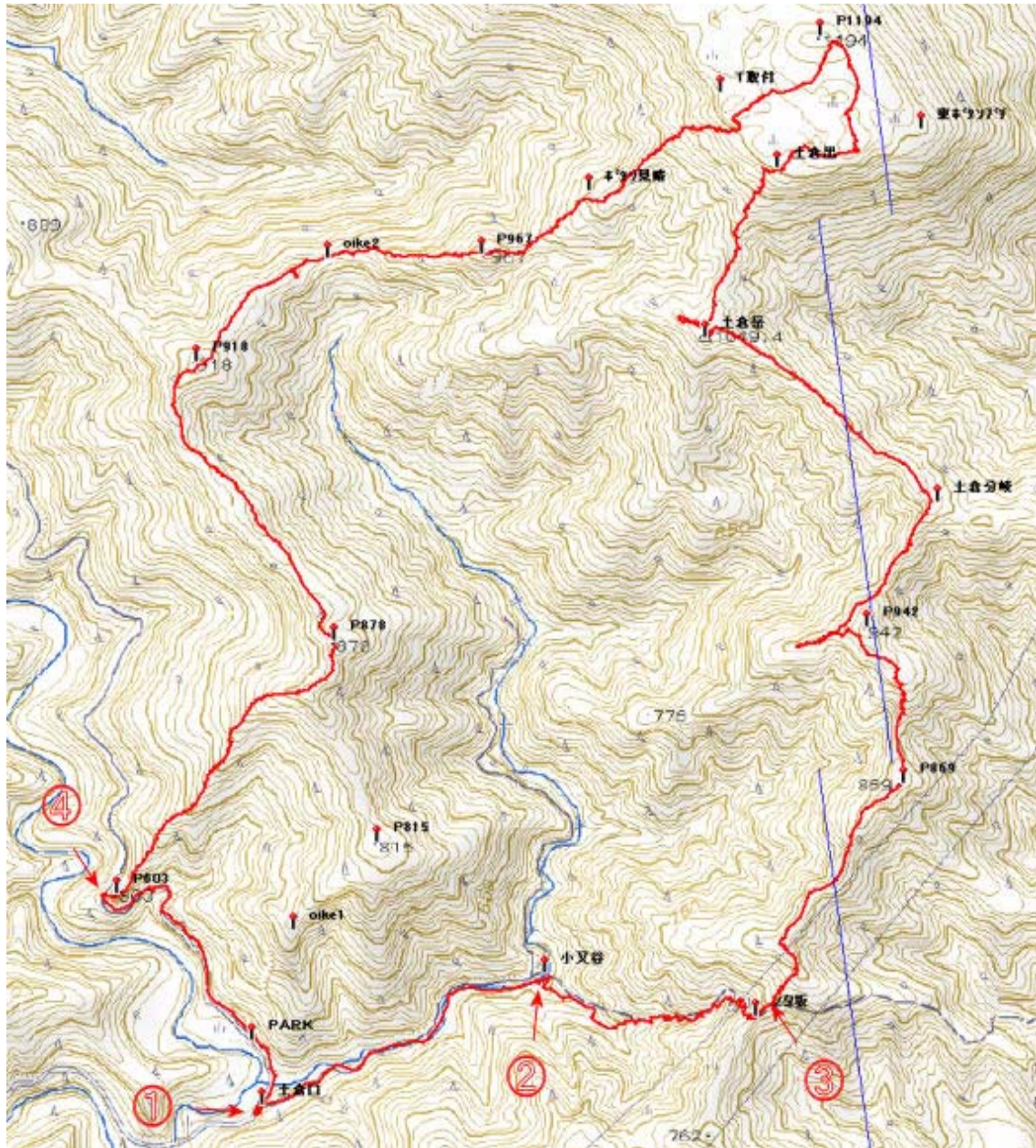


林道に到着

林道への下り口 地点④



今回はP 1194 には少しの残雪があったが、福寿草がところどころに見られた。また、T字尾根への下りの場所が異なっていたが、リーダーの判断の違いなのかなと変なところで感心する。



この地図の作成に当たっては、国土地理院長の承認を得て、同院発行の数値地図 25000（地図画像）及び数値地図 50mメッシュ（標高）を使用したものである。

（承認番号 平17総使、第290号）

トップページは <http://mametil.googlepages.com/おじさんの山旅2> (2009)

HOMEは <http://www7a.biglobe.ne.jp/~tilmame/>