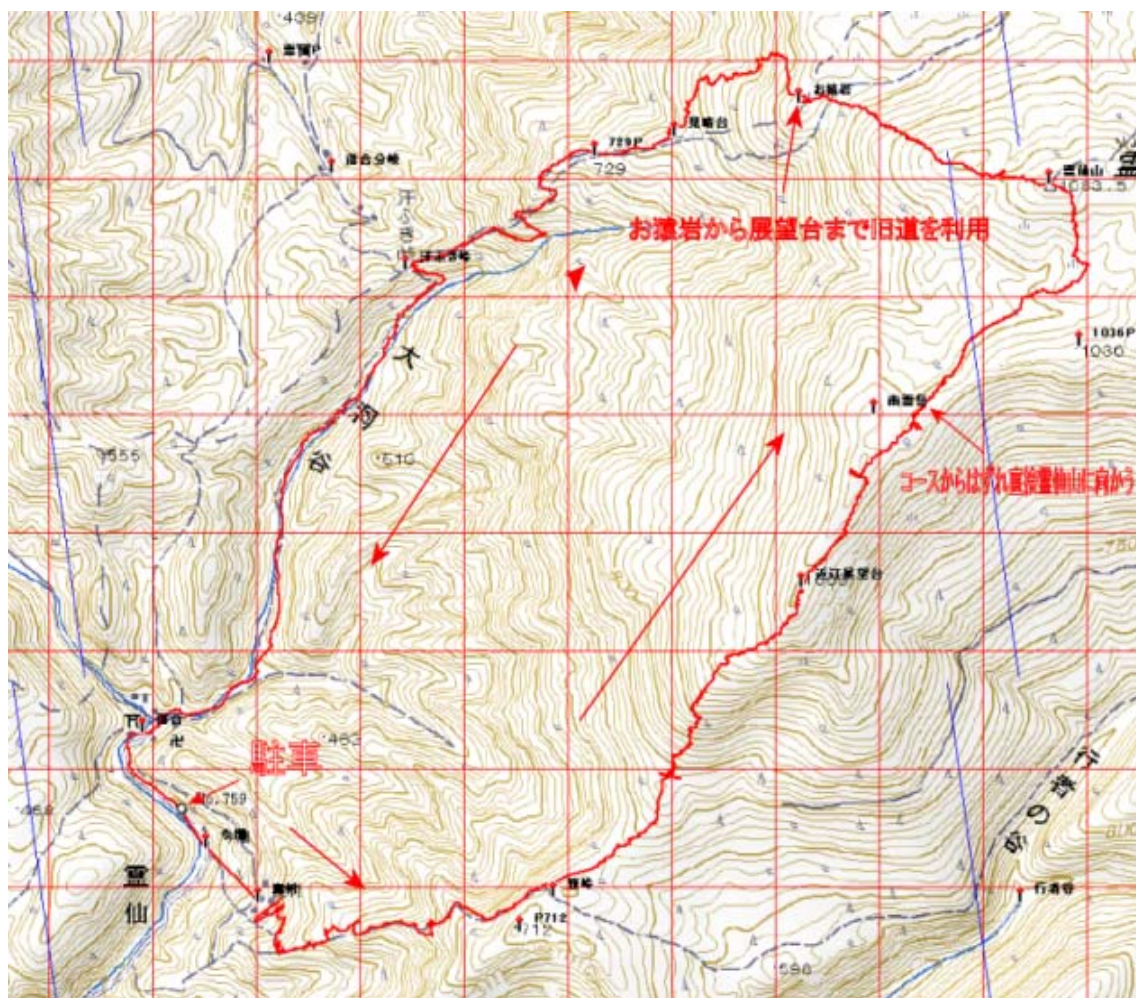


2009.4.5 曇り 霊仙山 SH例会



この地図の作成に当たっては、国土地理院長の承認を得て、同院発行の数値地図 25000（地図画像）及び数値地図 50mメッシュ（標高）を使用したものである。

（承認番号 平17総使、第290号）

815 駐車場スタート 922 笹峠 1039 近江展望台 1118-1200 南霊仙の南で昼食 1241 霊仙山 1314 お猿岩 1426 汗ふき峠 1507 駐車場着

トピック；ヤマシャクの新芽に出会えたこと、霊仙山を下りてからミツマタの群生地に案内してもらい感激

トップページは <http://mametil.googlepages.com/おじさんの山旅2> (2009)

HOMEは <http://www7a.biglobe.ne.jp/~tilmame/>