

2009.4.19 (日) 晴れ 鍋尻山 SH例会



民家の左手に登山口



地点① 河内からの道と合流



新緑の尾根を登る

816 駐車場 829 登山口 956 岳の峠 1025 岳の畑・地点③ 1039 岳の峠 1115-1209 鍋尻山・昼食(南尾根・地点④) 1230 P 709 1310 林道 1430 白谷分岐 1500 行者分岐 1544 登山口 1600 駐車場(岳の峠から岳の畑で1時間弱の休憩)



岳の峠あたりから山頂



岳の峠のゴマギ 地点②

この山も気になる山のひとつであったが、行く機会を失っていた山。今年に入ってから、栗栖から保月を経て306号に抜ける林道を車で走っていたので、おおよその雰囲気はわかっていました。今回の山行はおおまかには山歩きと林道歩きが半々であった。トピックとしては、岳の峠近辺のわらび、林道のノカンゾウやイタドリなどの山菜を勉強させてもらったことと、このコースが春の花満載のコースであったこと。林道歩きの良さ(花満載)については湖北で十分にわかっていたのだが、鈴鹿の林道も期待を裏切らなかった。



鍋尻山山頂



ケヤキ平 地点⑤



林道合流 地点⑥



地点⑥



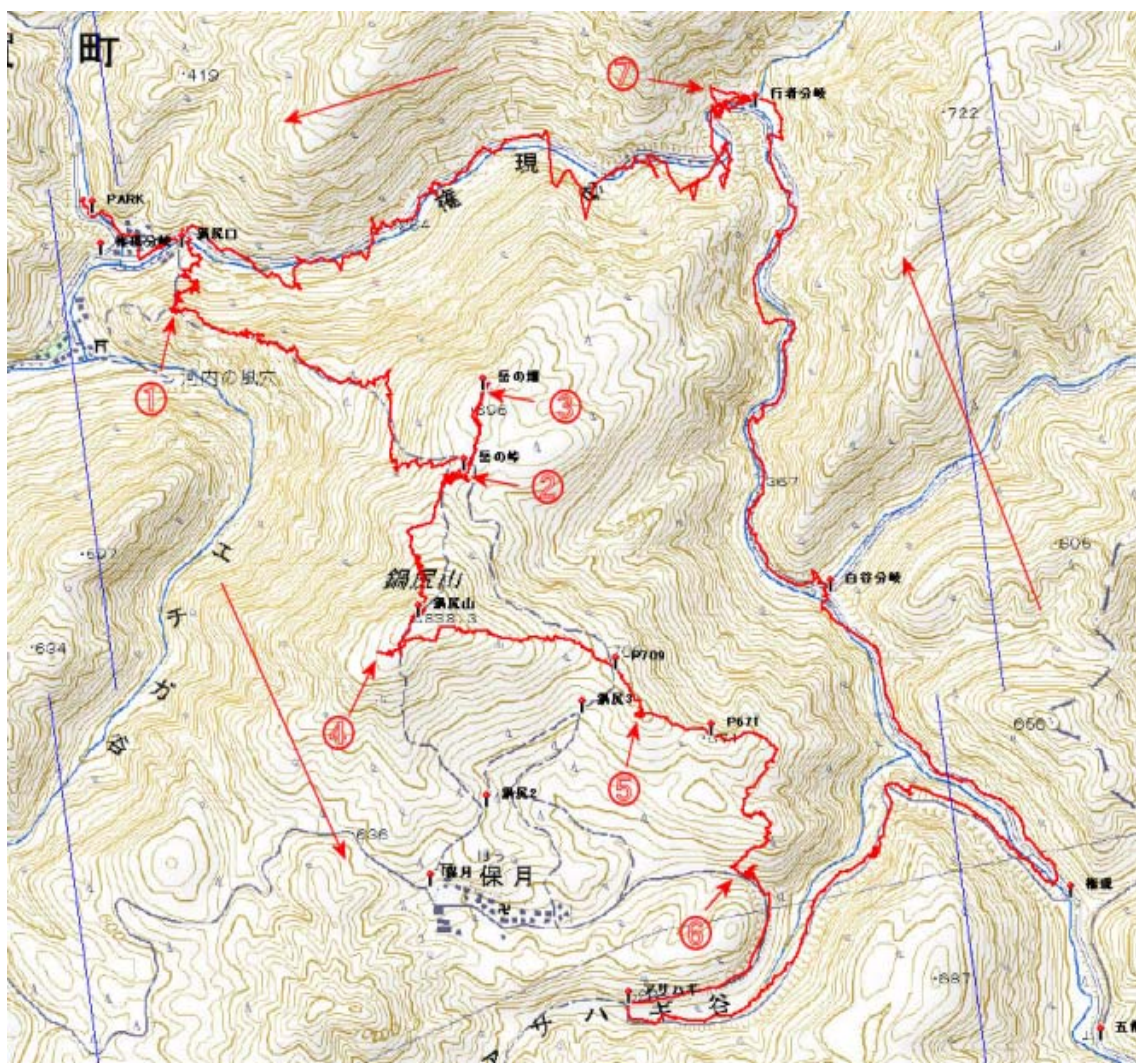
近江展望台の見える林道歩き



奥ノ権現 地点⑦



奥ノ権現の標識



この地図の作成に当たっては、国土地理院長の承認を得て、同院発行の数値地図 25000（地図画像）及び数値地図 50mメッシュ（標高）を使用したものである。

（承認番号 平17総使、第290号）

林道歩きの部分でGPSの軌跡が飛んでいます。深い谷でもなかったのに、原因不明です。修正なしのオリジナルです。

トップページは <http://mametil.googlepages.com/おじさんの山旅2> (2009)

HOMEは <http://www7a.biglobe.ne.jp/~tilmame/>