

2009.4.29 晴れ 飯降山 山と野木鳥の会



公民館の駐車場を利用



登山口のマップ

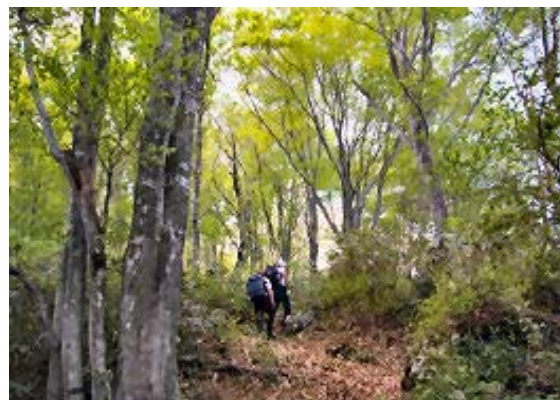
登山口の戌山城址の案内



941 公民館駐車場 1012 P 331 1119-1130
テレビアンテナ 1157-1223 三角点・昼食
1232 山頂 1302 深井峠下山道 1327 林道
出合 1417 駐車場



テレビアンテナ



ブナ林を登る

山友から3月のこの山は花いっぱいとの情報があり、即行くことを思い立つ。いろんな春の花の群落と出会え、まだまだ荒らされていないのかなと勝手に感心する。一方、晴れとはいえ、晴れが継続しているためか、景色はすっきりしない。目の前の荒島岳や経ヶ岳もかすんでいる。白山も見えるのだが、まったくすっきりしない。登り始めから、チゴユリやイカリソウが見られ、下山するまでいたるところで見つけることができた。特に、チゴユリの群落がいたるところで観察できた。



山頂標識



山頂にある下山道の標識



深井峠からの下山道標識

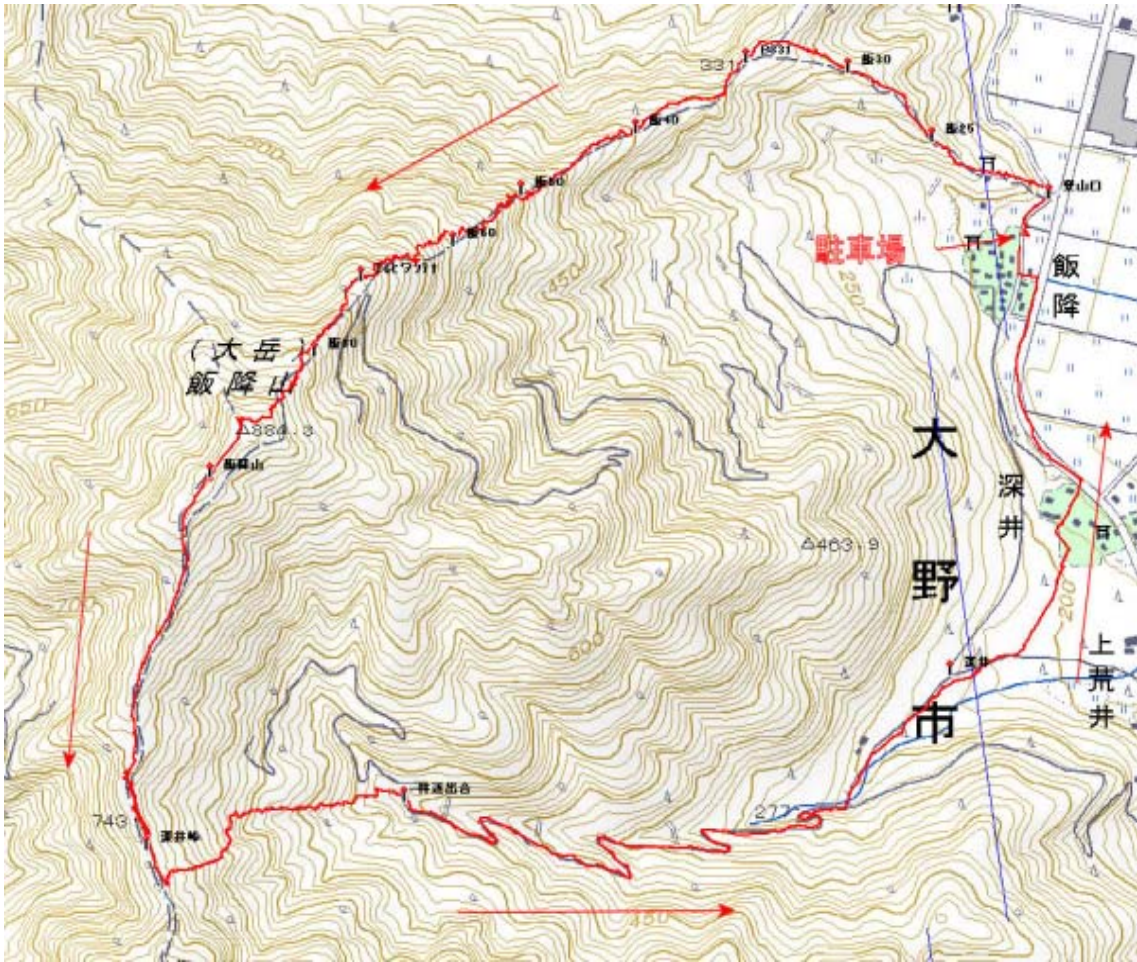


林道出合にある深井からの登山道標識

山頂までに見かけた（名前の知っている）花はヤマドリソウ群落、ナルコユリ群落、ユキザサ群落、カタクリ群落（ほとんどが実）、ショウジョウバカマ、ツクバネソウ？、山頂の稜線ではミヤマカタバミ、イワウチワ、（コシアブラ）、峠からの下山道ではエンレイソウ群落、キランソウ、ヒメエンゴサク、ムラサキケマンなど。

一方、周辺の山としては、南に部子山や銀杏峰、東に荒島岳、北東に経ヶ岳と白山、北に越前大日など。

この連休にもかかわらず、駐車場には車3台（出会ったパーティからして、我々3、福井ナンバーに3、石川ナンバー2）で計8人という登山客でした。



この地図の作成に当たっては、国土地理院長の承認を得て、同院発行の数値地図 25000（地図画像）及び数値地図 50mメッシュ（標高）を使用したものである。

（承認番号 平17総使、第290号）

トップページは <http://mametil.googlepages.com/おじさんの山旅2>（2009）

HOMEは <http://www7a.biglobe.ne.jp/~tilmame/>