

2009.5.2 (土) 晴れ 福井・岩籠山 山と野木鳥の会



市橋・駐車場



第一堰堤・地点①



地点② 稜線分岐

929市橋駐車場 1102谷道終点 1118-1126
稜線・地点② 1135-1143夕暮山(手前P)
1209-1241岩籠山・昼食 1248-1251インディ
アン平原 1304P708 1352P361 1408ドラ
グインしのはら



疋田反射板・地点④



地点④ 小河口への標識

この山は行きたかったのだが車2台がベターということでタイミングを失っていた。連休の山行でようやく実現。市橋からの谷の登りで花があるのかなという期待で登ったが、キラソウ、チゴユリ、キスミレ、サワハコベ、イカリソウなどが時々ある程度。沢から離れ稜線(地点②)に向かう登りは急な坂。稜線から夕暮山への歩きはゆったり歩き。反射板や夕暮山(勘違いで三角点は踏めず)からは野坂岳や岩籠山、滋賀の山並みを見ることができる。地点⑤には小河口への標識があった。



山頂



インディアン平原に下る



地点③ 駄口分岐



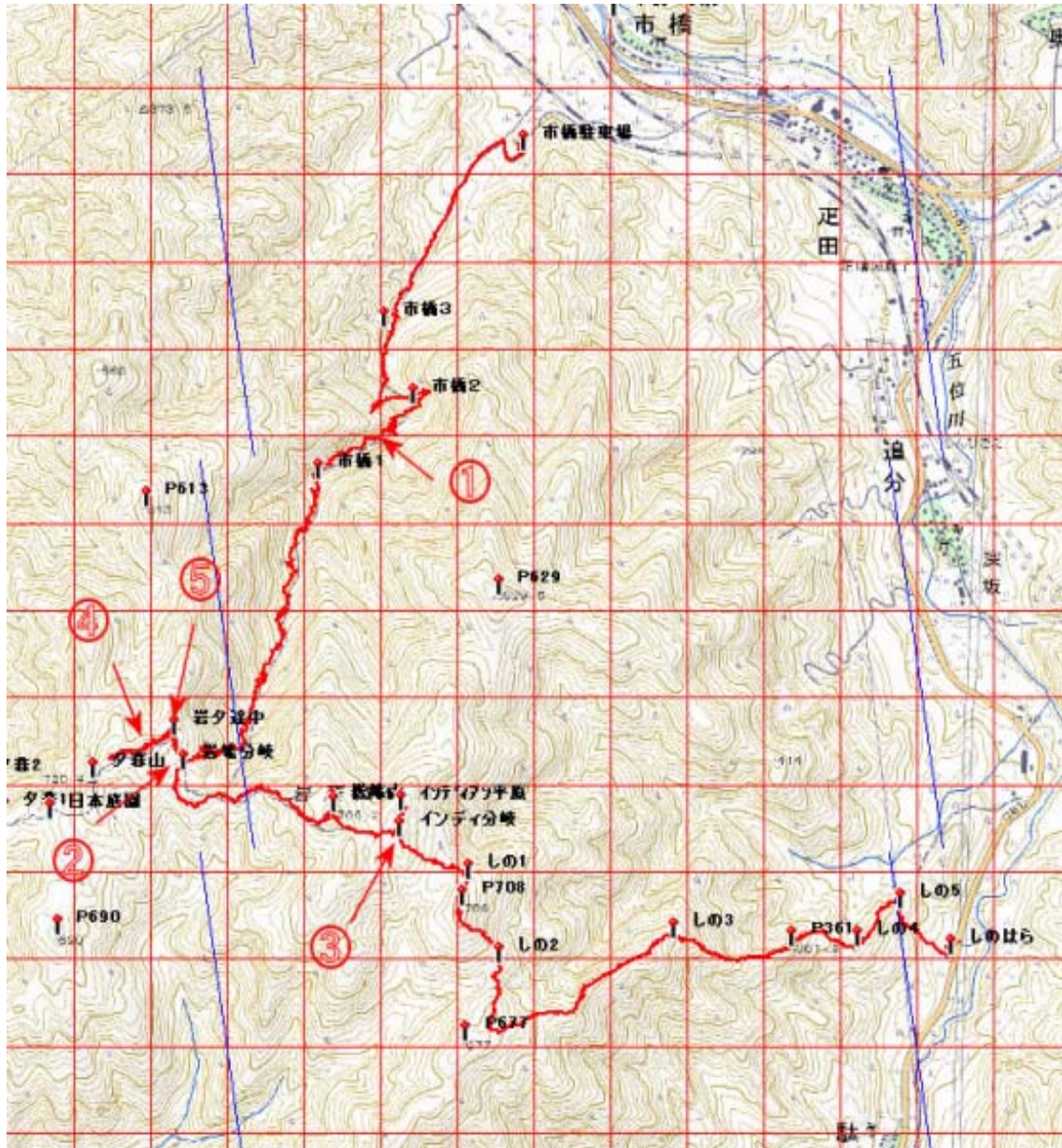
ブナ林

駄口登山口 (ドライブインしのはら)



岩籠山の山頂で食事とした。インディアン平原を望みながらの昼食であった。インディアン平原はササと大きな岩が特徴。地点③の分岐にもどり、駄口コースを帰路にとる。途中のブナ林の新緑を楽しみながらだった。たまたま、フデリンドウも見つけることができた。

市橋からの谷は結構豊かな水量を持つ谷であり、夏であれば、往復することで涼しい山行もできるかなとも思った。



この地図の作成に当たっては、国土地理院長の承認を得て、同院発行の数値地図 25000（地図画像）及び数値地図 50mメッシュ（標高）を使用したものである。

（承認番号 平17総使、第290号）

トップページは <http://mametil.googlepages.com/おじさんの山旅2> (2009)

HOMEは <http://www7a.biglobe.ne.jp/~tilmame/>