

2009.5.6(水) 小雨とガス 湖北・駒ヶ岳 Nクラブ例会



南尾根と西尾根の分岐・地点①



池原山への分岐・地点③



駒ヶ越までの稜線

1014 木地山B S 1124 尾根取付き② 1202
南尾根取付き③ 1242-1324 駒ヶ岳・昼食
1341 西尾根下り⑥ 1446 東谷との合流①
1454 木地山B S



駒ヶ越 地点④



山頂への稜線

雨予想の駒ヶ岳に行った。この時期の楽しみは新緑だが、ガスがあれば、さらに雰囲気ができるなと思って出発。雨予報にもかかわらず、稜線まではすんなり行く。新緑がきれいだ。稜線にでると、ガスも出てきた。残念ながらあとから見てみると、いい写真は撮れていな

い。



もうすぐ山頂の標識 地点⑤

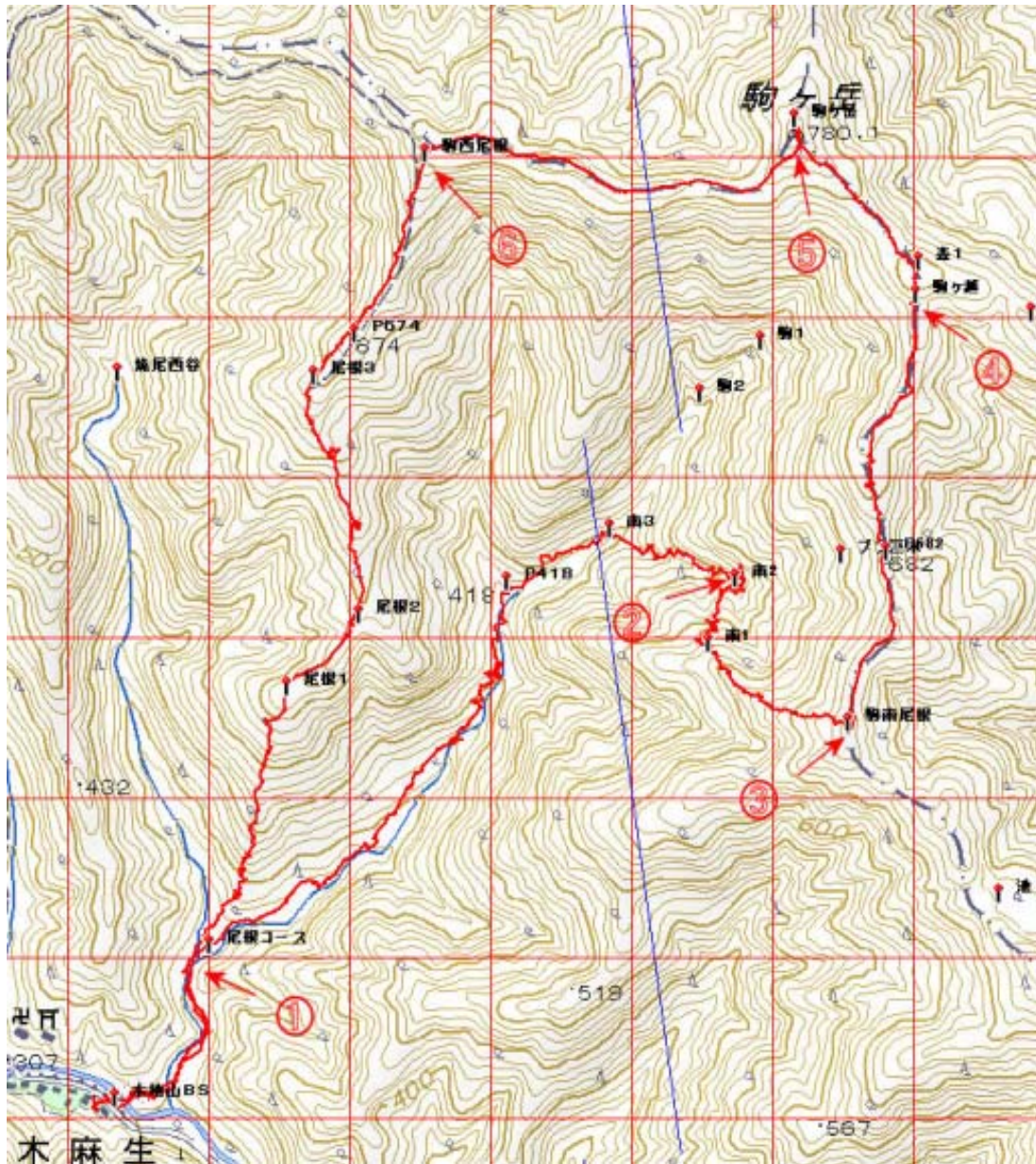


山頂

木地山中小屋への標識 地点⑥



稜線のブナは巨木が多い。湖北にブナ林は結構あるのだが、若いブナ林が多いように記憶している。巨木とガスと題材が最高なのに写真の出来は×。71104・秋ではほとんど同じコースだが、P682の下のブナ巨木と池に寄り道している。今回はブナの新緑に加え、春の花も観察できた点がよかったと思う。ハシリドコロ、ギンリョウソウ、サワハコベ、テンナンショウなど。帰りに朽木の森の近くでハンカチの木も観察でき、初めて見たわけではなかったが、改めて、ハンカチによく似た苞（花でも葉でもない）に感心。



この地図の作成に当たっては、国土地理院長の承認を得て、同院発行の数値地図 25000（地図画像）及び数値地図 50mメッシュ（標高）を使用したものである。

（承認番号 平17総使、第290号）

トップページは <http://mametil.googlepages.com/おじさんの山旅2>（2009）

HOMEは <http://www7a.biglobe.ne.jp/~tilmame/>