

2009.5.11 (月) 晴れ 湖北・横山岳 ふたり



登山口 (林道) ①



白谷コース ②



林道出合 ③

856 駐車場 907 白谷 1 地点② 931 林道出合③ 949 太鼓橋④ 1007 経の滝 1041 五銚子の滝 1157 あと 300m 1225-1244 山頂・昼食 1313 東峰 1350 東 3 地点⑥ 1413 東 1 地点⑦ 1422 夜這橋 1449 駐車場



太鼓橋 地点④



あと 300m 地点⑤

雪のある時期に東尾根を経験 (90207) し、ブナ林に感激した。今回は白谷の花に大いに期待して、山友のひとり (雪の季節でもいっしょ) との山行となった。

白谷に花は多く、ほとんどを写真欄に掲載した。他にもいろんな花があったものの名前が？ゆえ、すべては掲載できなかった。稜線ではイワナシやイワカガミ、イワウチワの群落を見たが、特にイワナシ群落は見事であった。

ヤマシャクヤクは 2 輪見つけたが、1 輪は 10 m 離れた崖っふちであった。





あと 100mの標識



山頂近辺にある白谷への標識



西峰の標識（後方は見晴台）



東峰



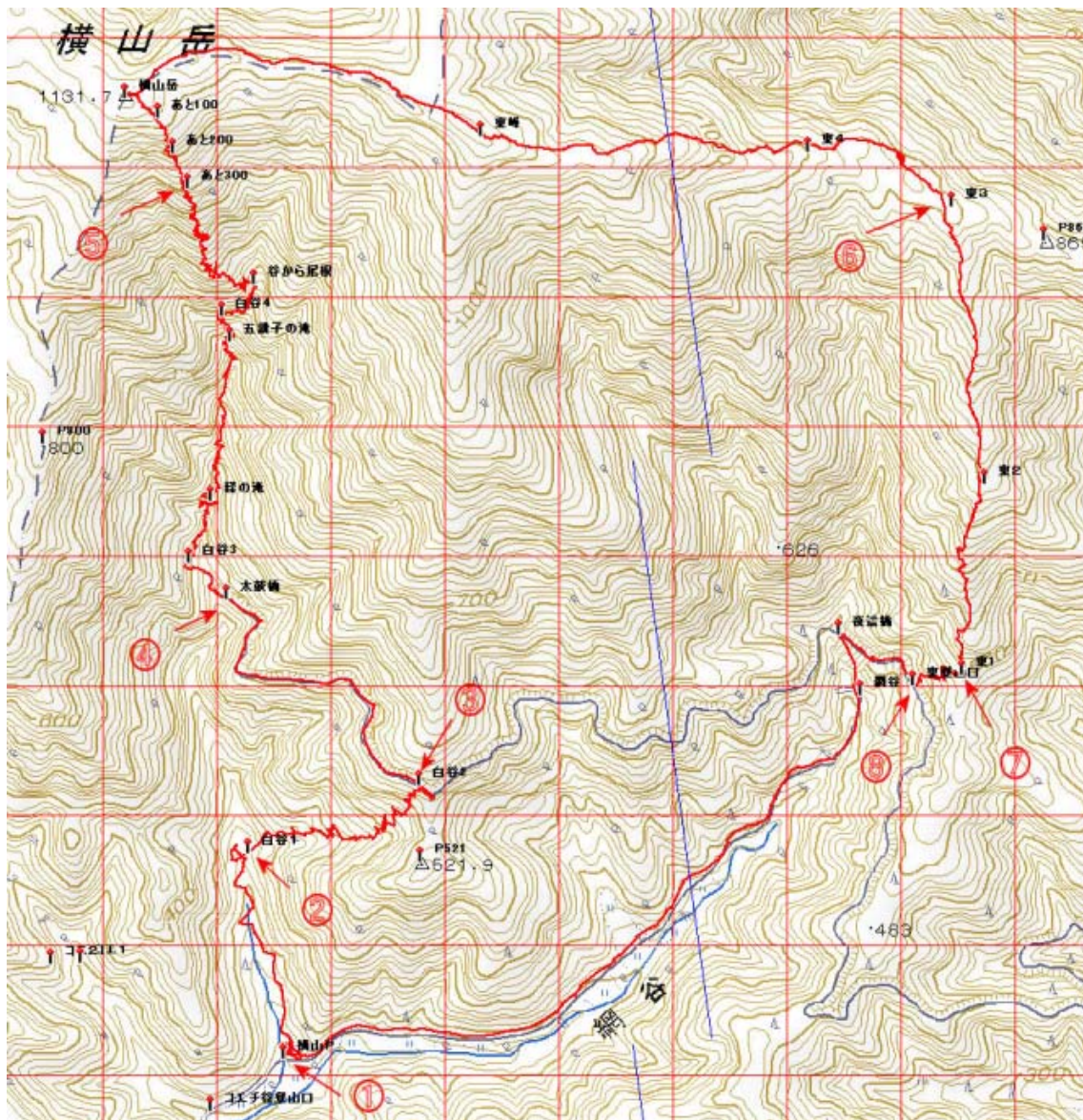
東尾根登山口案内 地点⑦



東尾根登山口 地点⑧

山頂からは上谷山と金糞岳が非常に目立つ。2月に見た景色とは異なり、緑が濃い。東尾根のブナ林はすばらしい。大きなブナはないが、多くブナがところ狭しとあるわあるわ。日陰が多く、涼しい。山友から熊が多いと脅しをかけられていたが、ひとりで歩いてたひと、ふたりと出会う。我々と異なり、鈴も持っていなかった。





この地図の作成に当たっては、国土地理院長の承認を得て、同院発行の数値地図 25000（地図画像）及び数値地図 50mメッシュ（標高）を使用したものである。

（承認番号 平17総使、第290号）

トップページは <http://mametil.googlepages.com/おじさんの山旅2（2009）>

HOMEは <http://www7a.biglobe.ne.jp/~tilmame/>