

2009.5.27 (水) 晴れ 比良・蛇谷ヶ峰 山と野木鳥の会



カツラの谷分岐 ①



カツラの谷分岐 ②



カツラの谷分岐 ③

844 ふれあいの森 936 地点A 950-1003
カツラ巨樹B 1012 地点C 1024-1039 カ
ツラの谷説明④ 1058 尾根への登り 1128
カツラ分岐⑤ 1149-1216 山頂 1225 カツ
ラ分岐⑤ 1258 林道合流⑨ 1320 ふれあいの森



地点A (ここを下る)



地点C 赤テープあり(尾根道)

登ってきた場所にテープがあった。

ようやく蛇谷ヶ峰のカツラの谷コースが実現した。しかも新緑という最高の状態で。加えて、滋賀で4番目というカツラの巨木も鑑賞できた。

カツラの巨木の位置はいくつかのHPを参考にしてB地点として特定しておいた。問題は下りる地点であったが、これもA地点がベターとのコメントをもとにここからと決めていた。A地点からは谷の下りであったが、結構つらいコースであった(登りであれば、よか

ったかもしれない)。でも、大きなカツラを目前にすると、本当に来てよかったと思った。



カツラの谷分岐 ⑤



さわらび高原分岐 ⑥



山頂



思い出の森分岐 ⑦

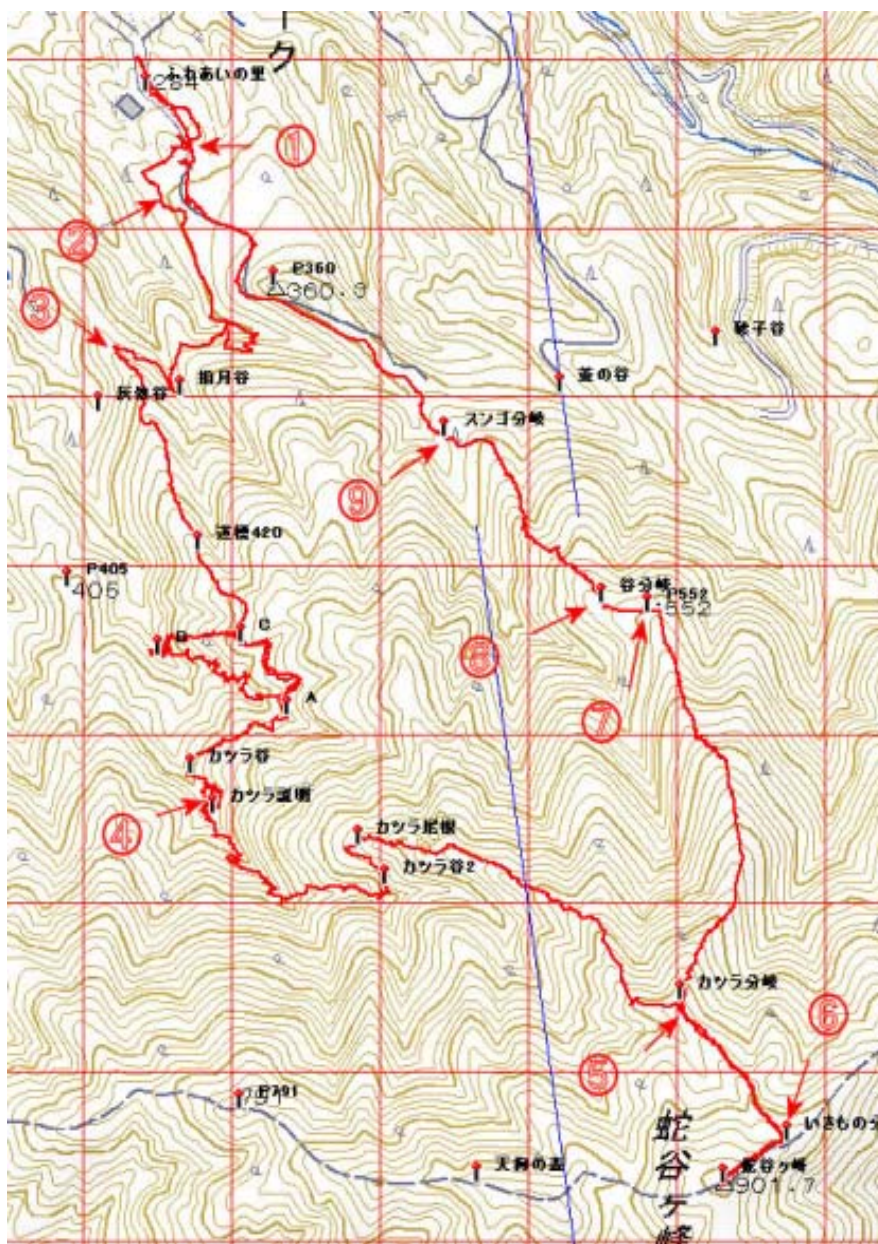


スongo谷 (ヒダサシヨウウチ谷) 分岐⑧



林道合流⑨

帰りは東の尾根を直登した。登りきったところには赤テープCがあった。カツラの谷の説明のある地点④には3本の大きなカツラがあり、すばらしい新緑を見せていた。以後、山頂で昼食をとり、春霞の景色を見てから、北側の尾根道でふれあいの森に戻った。このコースのもうひとつの特徴はギンリョウソウを多く見ることができたこと。



この地図の作成に当たっては、国土地理院長の承認を得て、同院発行の数値地図 25000（地図画像）及び数値地図 50mメッシュ（標高）を使用したものである。

（承認番号 平17総使、第290号）

トップページは <http://mametil.googlepages.com/おじさんの山旅2>（2009）

HOMEは <http://www7a.biglobe.ne.jp/~tilmame/>