

2009.6.17 (水) 晴れのち曇り 観音峰 (観音峯山) 山と野木鳥の会



駐車場にある標識



観音峰展望台への標識 ①

展望台



945 駐車場 1028 観音平 1055-1120 展望台 1147 観音峰山頂 1211-1250 三つ塚・昼食 1323 法力峠 1405 地点④ 1423 稲村登山口 1443 洞川温泉バス停 (どろかわ) バスで駐車場に戻る



ブナ林を登る



観音峰山頂

大峰の山は遠いがゆえに滅多に行かない。今回も滋賀・石山—信楽—名阪—針IC—現地という3・5時間強を要するルートだ。なお、後日、名神・京都東IC—葛城IC—現地コース、山科—24号—京奈和道路—現地の2ルートもトライしたが、それぞれ2.5時間強、3時間強でそれぞれ高速代が割引込みで2500円くらい、500円?くらい要する。我が家基準では中央突破の24号コースが妥当に思えるが、どの起点かで評価が違おうだろう。



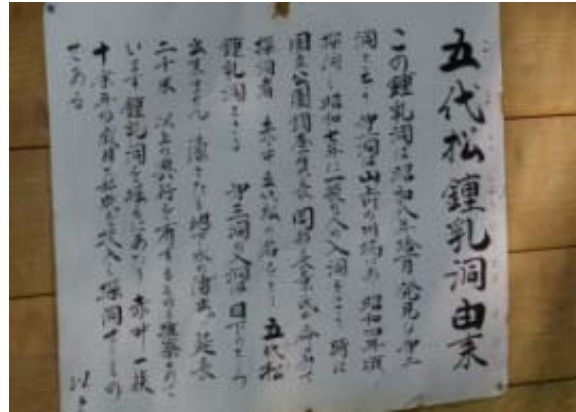
三つ塚山頂



法力峠



母公堂分岐 ②



鍾乳洞 ③



鍾乳洞行駅 ⑤



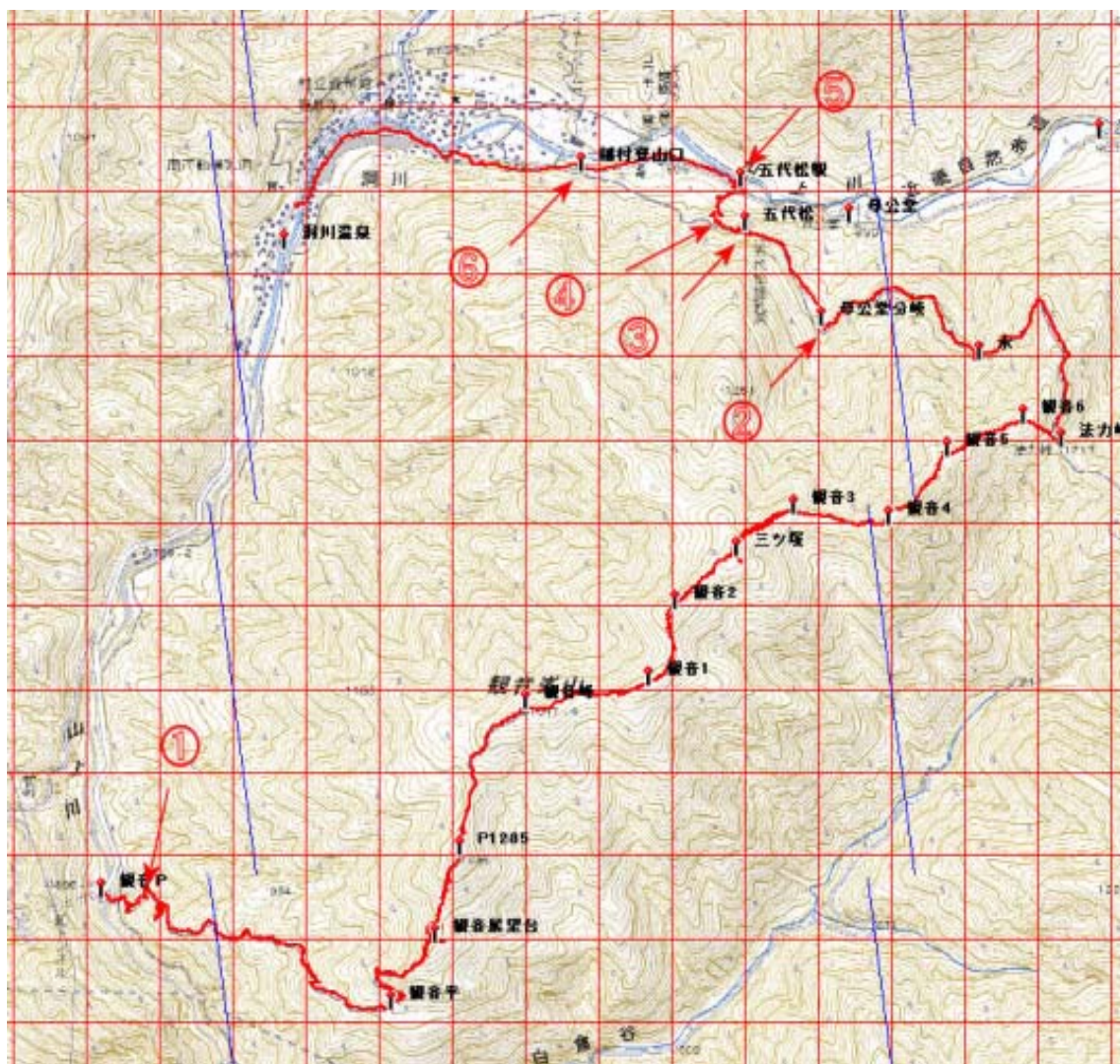
稲村ヶ岳登山口 ⑥

展望台と観音峰までは観光コースのようなポピュラーなコースであり、ルートはしっかりしている。が、法力峠までの道は薄い踏み跡しかなく、観光コースとは言いがたい。三つ塚から東のほうに行くと開けたところが作られており、観音峰の見晴らしの悪さと対照的に弥山や山上ヶ岳を望むことができる。ここで昼食を摂った。法力峠からは鮮明な道がついている。とはいっても、本来、地点⑥の稲村登山口に行く予定が地点⑤に下りてしまったから、標識としては幾分手抜きもあるなというところ。温泉からはバス時間があり、バ



ス利用で駐車場にもどる。

参考までにこの豆腐はおいしいのでおすすめです。但し、売れ切れの可能性が大ゆえ、TELなどで予約が懸命でしょう。



この地図の作成に当たっては、国土地理院長の承認を得て、同院発行の数値地図 25000（地図画像）及び数値地図 50mメッシュ（標高）を使用したものである。

（承認番号 平17総使、第290号）

トップページは <http://mametil.googlepages.com/おじさんの山旅2> (2009)

HOMEは <http://www7a.biglobe.ne.jp/~tilmame/>