

2009.6.25 (木) 晴れ 赤兎山と大長山 山と野木鳥の会



駐車場



登山口



小原峠

1015 登山口 1100-1108 小原峠 1146 赤兎山 1218-1241 避難小屋・昼食 1259 赤兎山 1319 小原峠 1344 刈安山 1405 P 1530 1440-1455 大長山 1517 P 1530 1532 刈安山 1549 小原峠 1619 登山口



峠の東側にある禅定道標識



大舟分岐

赤兎も大長も今年の春に行った鉢伏から見えた山で是非行きたいと思っていた山。ニッコウキスゲに合わせた山行をしたかったのでこの時期になってしまった。林道終点から短時間で登れるので人気の山だ。今回は赤兎でどのくらい時間をとることになるか?であったので、成り行きとし、時間があれば、大長という計画をしていた。

結果的には、ニッコウキスゲ観賞、白山と別山を望む、大長まで行くなど、いずれもOKとなりおおいに満足できた山行となった。



赤兎山頂



赤兎避難小屋



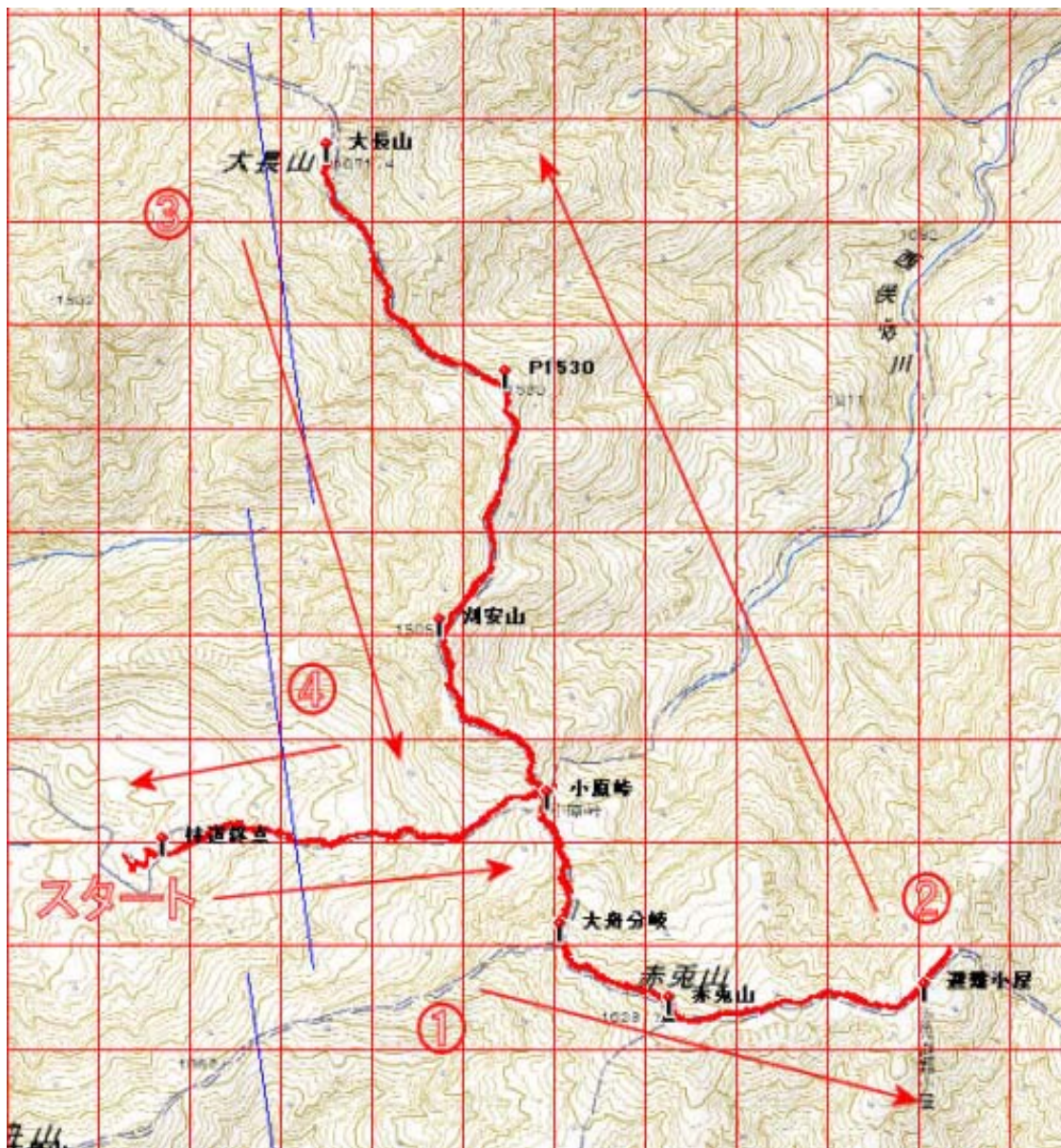
刈安山



大長山



大長より小原峠に戻る（正面は赤兎）



この地図の作成に当たっては、国土地理院長の承認を得て、同院発行の数値地図 25000（地図画像）及び数値地図 50mメッシュ（標高）を使用したものである。

（承認番号 平17総使、第290号）

トップページは <http://mametil.googlepages.com/おじさんの山旅2（2009）>

HOMEは <http://www7a.biglobe.ne.jp/~tilmame/>